

KAIMO PLĖTROS ŽEMĖTVARKOS PROJEKTO KOREGAVIMO PROJEKTAS  
ŪKININKO ŪKIO SODYBOS VIETAI IR STATINIŲ STATYBOS VIETAI PARINKTI  
SPRENDINIŲ BRĖŽINIO PRIEDAS NR. 1, M 1:2000

Sutartiniai ženklai:

- įregistruotų žemės sklypų ribos
- projekto galiojimo riba
- - - ūkininko ūkio sodybos teritorijos riba
- pastatų statybos zona
- ŪS ūkininko sodybos žymėjimas  
48364m<sup>2</sup> ūkininko sodybos plotas
- SZ4 statybos zonos žymėjimas  
16198m<sup>2</sup> statybos zonos plotas
- ▶ planuojamas įvažiavimas/išvažiavimas
- registruotas servitutas S1

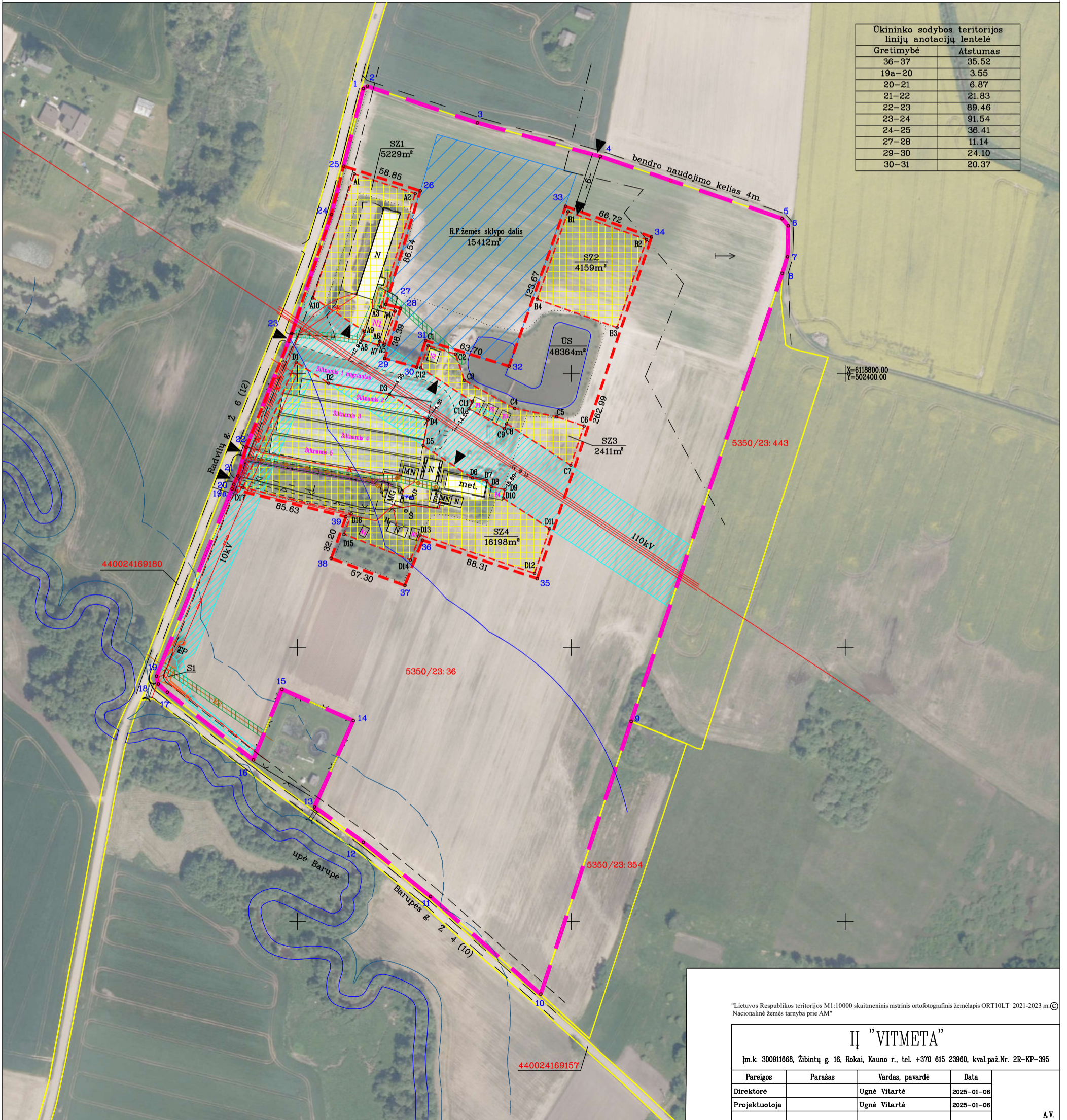
SŽNS sutartiniai ženklai:

- Ryšių linijų apsaugos zona
- Elektros linijų apsaugos zonos
- Drenažu nusausinta žemė
- Vandentiekio, lietaus ir fekalinės kanalizacijos tinklų ir įrenginių apsaugos zona
- - - Kelio apsaugos zonos riba
- upės pakrantės apsaugos juostos riba
- - - 50 m. už upės pakrantės apsaugos juostos ribos
- upės apsaugos zonos riba

Kadastras:	vietovė	Nociūnų										sklypas		
Žemės sklypo kadastro Nr.		5	3	5	0	0	0	2	3	0	0	3	6	
Skl.Nr.	Radvilų g. 4													
Kaimas	Pėdžių k.													
Seniūnija	Pelėdnagių													
Rajonas	Kėdainių r.													
Apskritis	Kauno													

PASTABOS:

1. Neregistruotas pastatas N1 patenka į LITGRID, AB valdomos 110 kV elektros linijos Žeimiai - Kėdainiai apsaugos zonos ribas, bet yra gautas tinklo savininko 2021-01-26 sutikimas statyti sandėliavimo paskirties pastatą elektros linijų apsaugos zonoje (12,9 metrų atstumu nuo kraštinio laido 110 kV elektros linijos Žeimiai - Kėdainiai tarp atramų Nr. 53 - 54). Taip pat yra gautas 2024-12-17 sutikimas auginti želdinius, stovėti metalinei tvorai, stovėti šiltnamiams ne arčiau nei 4 metrų atstumu ir statyti 4 pagalbinio ūkio pastatus 13,91 - 19,62 metrų atstumu nuo kraštinio laido 110 kV elektros linijos Žeimiai - Kėdainiai tarp atramų Nr. 52 - 54 apsaugos zonoje, todėl dalis projektuojamų statybų zonų SZ1, SZ3 ir SZ4 patenka į šios elektros linijos apsaugos zoną. LITGRID, AB sutikimai pridedami.
2. Žemės sklype registruotas servitutas: Servitutas - teisė tiesti, aptarnauti, naudoti požemines, antžemines komunikacijas (tarnaujantis). Plotas 0,0229 ha. Žymėjimas S1. Projekto sprendiniams įtakos nedaro.



"Lietuvos Respublikos teritorijos M1:10000 skaitmeninis rastrinis ortofotografinis žemėlapis ORT10LT 2021-2023 m. © Nacionalinė žemės tarnyba prie AM"

**ĮĮ "VITMETA"**

Įm.k. 300911668, Žibintų g. 16, Rokai, Kauno r., tel. +370 615 23960, kval.paž.Nr. 2R-KP-395

Pareigos	Parašas	Vardas, pavardė	Data
Direktore		Ugnė Vitartė	2025-01-08
Projektuotoja		Ugnė Vitartė	2025-01-08

A.V.