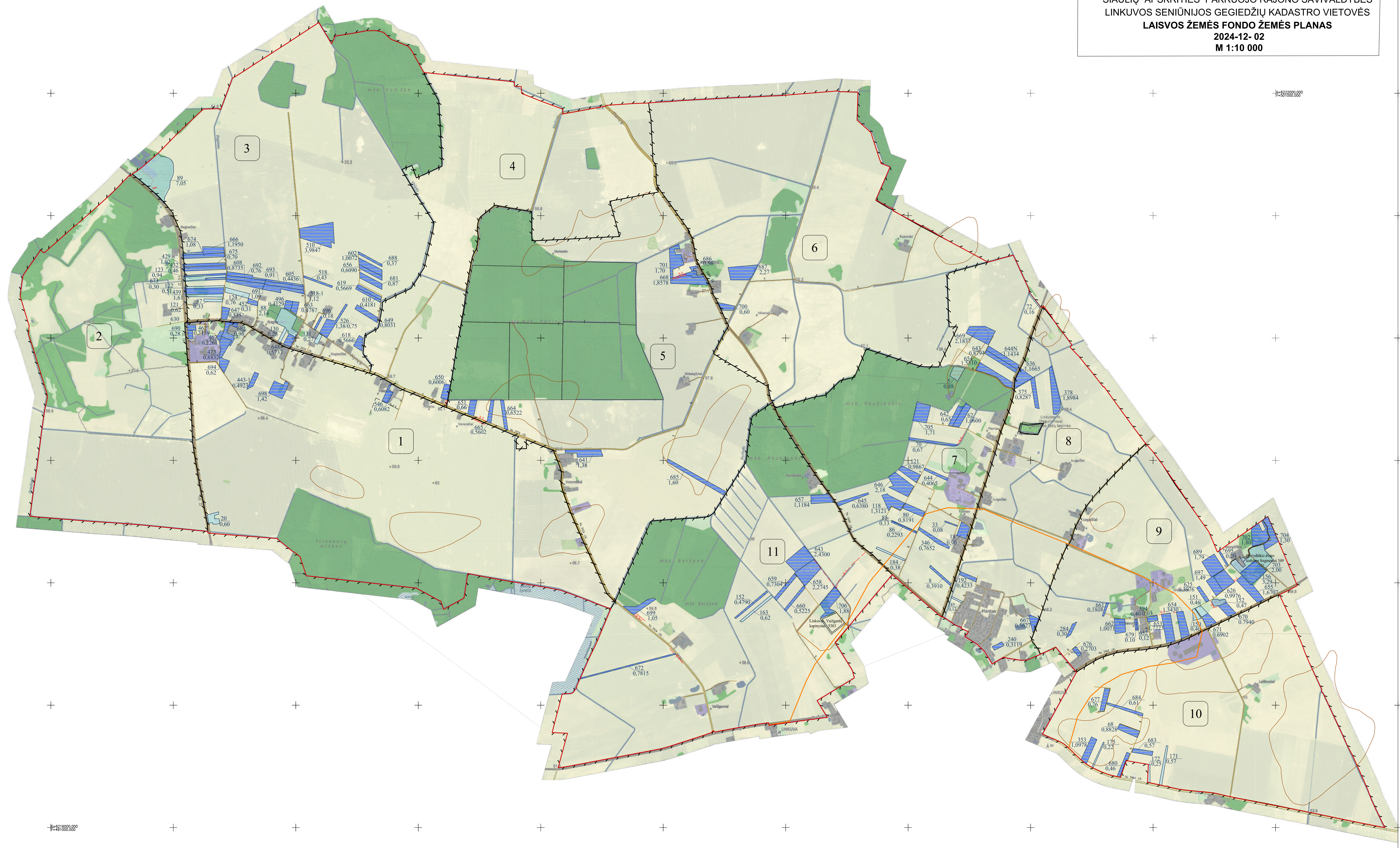


ŠIAULIŲ APSKRITIES PAKRUOJO RAJONO SAVIVALDYBĖS
LINKUVOS SENIŪNIJOS GEGIEDŽIŲ KADASTRO VIETOVĖS
LAISVOS ŽEMĖS FONDO ŽEMĖS PLANAS
2024-12-02
M 1:10 000



KARTOGRAFINIO PAGRINDO SUTARTINIAI ŽENKLAI

Valstybinis administracinis suskaidymas

- Kadastrinis vienetų riba
- Būsto riba
- Užstatymo plotas
- Saugomos teritorijos

Žemės ūkio naudojimas

- Atvira žemė
- Sodai

Augmenija

- Valstybinis miškinis mūšas
- Miškas
- Kvadratinis miško linijos ir prosykos

Hidrografijos objektai

- Amžius
- Upeklis, kanalis, drėkimo grovis
- Vandens vandens pralaidos, skliautai
- Vandens telkinys

Pastatai ir statiniai

- Užstatytas, gyvenamasis, ūkinis, elektros pastatų bei kitų rūšių ir energetikos statiniai, vandens valymo įrenginių teritorijos, aikštės, aikštynai ir pėsčiųjų aikštės, kiemai
- Pastatai
- Naudingų iškasenų telkinys

Kultūros paveldo objektai ir jų teritorijos

- Kultūros paveldo objektas
- Kultūros paveldo objekto teritorija
- Kultūros paveldo objekto vizualinio apsaugos zona

Elektrinės energijos perdavimo linijos

- Antenačių aukštinis įtampos elektros energijos perdavimo linijų atšakos
- 38 kV
- Antenačių aukštinis įtampos elektros energijos perdavimo linijos (DAV, 110kV, 330kV, įtampos reikšmė)

Keliai, gatvės ir jų įrenginiai

- A1 Magistralinis kelias
- 106 Krašto kelias
- 206 Varnės miškinis kelias
- 208 Apiegybinis kelias
- 3 Savivaldybės kelias
- 33 Savivaldybės kelias

LAISVOS ŽEMĖS FONDO ŽEMĖS PLANO SUTARTINIAI ŽENKLAI

- 40, 0,20 Kai L2P plotas
- 133, 2,5026 L2P žemės plotas, kuris yra pabrėžtas žemės reformos, žemės reformos projekto ar jam prilygiuotame žemės sklype planuojama suprojektuoti žemės sklypas
- 115, 0,40 L2P plotas, kuriame pagal bendrojo teritorijų planavimo dokumento nuostatas ne žemės ūkio veikla

SUDERINTA:
Nacionalinės žemės tarnybos prie Aplinkos ministerijos _____
Šiaulių apygardos žemės tvarkymo ir administravimo skyrius

PATVIRTINTA:

Laisvos žemės fondo žemės plano rengėjas:
Valstybės įmonė ŽŪDC žemės tvarkymo ir geodezijos departamentas Šiaulių žemėtvarkos ir geodezijos skyrius
(juridinio asmens ar kitos užsienio organizacijos pavadinimas, kai plomo rengėjas dirba)
Skyriaus vadovė Danutė Tvaranavičienė _____
juridiniame asmenyje ar kitose užsienio organizacijose)
Specialistė Irma Drangimienė _____ 2R-ŽR-340
(Plano rengėjo vardas ir pavardė, pareigos, data, kvalifikacijos patvirtinimo Nr.)