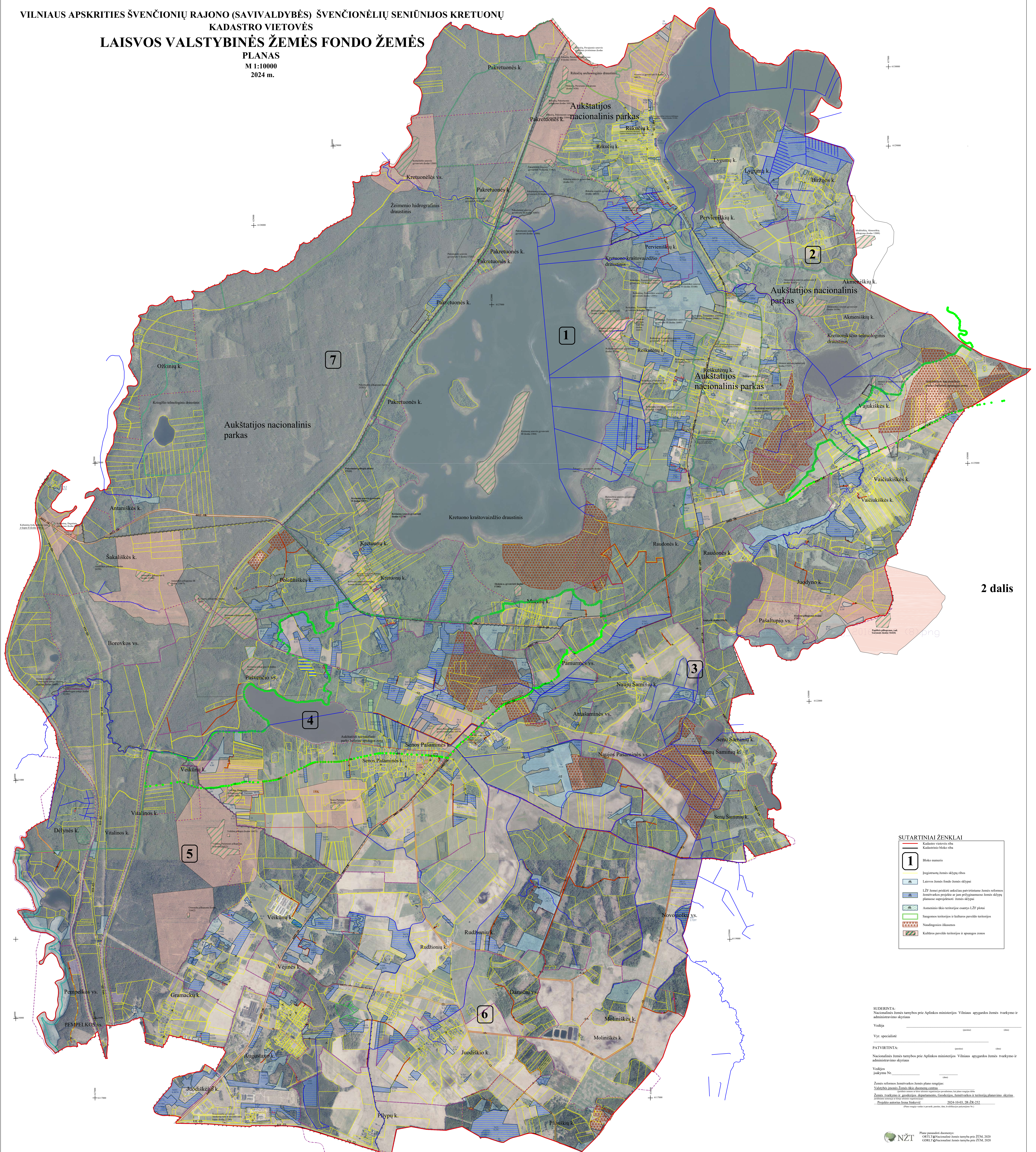


VILNIAUS APSKRITIES ŠVENČIONIŲ RAJONO (SAVIVALDYBĖS) ŠVENČIONĖLIŲ SENIŪNIJOS KRETUONŲ  
 KADASTRO VIETOVĖS  
**LAISVOS VALSTYBINĖS ŽEMĖS FONDO ŽEMĖS**  
 PLANAS  
 M 1:10000  
 2024 m.



2 dalis

**SUTARTINIAI ŽENKLAI**

	Kadastrinė vietovės riba
	Kadastrinė miesto riba
	Sklypo numeris
	Įregistruotų žemės sklypų ribos
	Laivinės žemės fondo žemės sklypai
	LŽP žemės plotai, kuriuos užima paviršiniais žemės rešimo žemėnaudojimo pavidais ar jais patvirtintose žemės sklypų planuose nurodomi žemės sklypai
	Anteminio žemės rešimo žemės sklypų ribos
	Saugomos teritorijos ir kultūros paveldo teritorijos
	Naudingumo išimtosios
	Kalėdinių paveldo teritorijos ir apsaugos zonos

**SUDERINTA:**  
 Nacionalinė žemės tarnyba prie Aplinkos ministro: Vilnius, apygardos žemės tvarkymo ir administravimo skyrius  
 Vadys: \_\_\_\_\_  
 Vyř. specialistė: \_\_\_\_\_

**PATVIRTINTA:**  
 Nacionalinė žemės tarnyba prie Aplinkos ministro: Vilnius, apygardos žemės tvarkymo ir administravimo skyrius  
 Vadys: \_\_\_\_\_  
 Įsakymu Nr. \_\_\_\_\_

Žemės rešimo žemėnaudojimo žemės planavimas  
 Valstybės įstatymu „Dėl žemės rešimo žemėnaudojimo žemės planavimo“  
 Žemės tvarkymo ir administravimo departamento, Geografinis, žemėnaudojimo ir teritorijų planavimo skyrius  
 Projektu vadovavo: Inga Štikelė 2024-10-01, 10-28-2024  
 Projektu autorius: Inga Štikelė