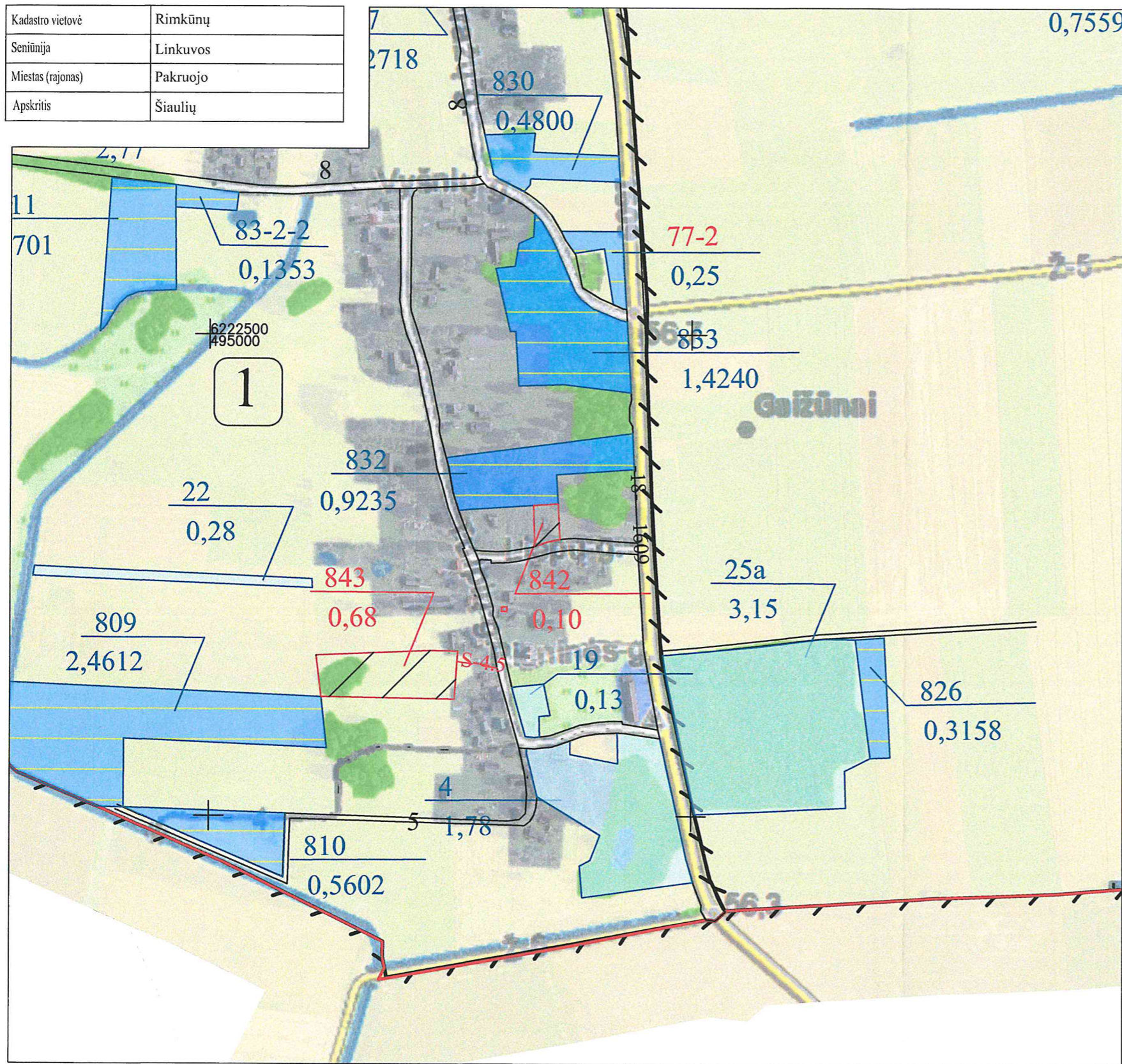


# PROJEKTUI PRILYGINAMAS PLANAS

## M 1 : 5000

Žemės reformos žemėtvarkos projektų ir jiems prilyginamų žemės sklypų planų rengimo ir įgyvendinimo metodikos 8 priedas

Kadastro vietovė	Rimkūnų
Seniūnija	Linkuvos
Miestas (rajonas)	Pakruojis
Apskritis	Šiaulių



SUTARTINIAI ŽENKLAI	
Sutartinio ženklo žymėjimas	Sutartinio ženklo aprašymas
	Kadastro vietovės riba
	Bloko riba
	Bloko numeris
	Urbanizuota teritorija
	Rajoninis kelias (1609 - kelio numeris)
	Vietinės reikšmės kelias (8 - kelio plotis)
	Suprojektuotas kelias (5 - kelio plotis)
	Kelio servitutas
	Miškas
	Upeliai, kanalai, drenažo grioviai
	Užstatyta teritorija
	Gaižūnai
	Kiti LŽF plotai
	LŽF žemei priskirti anksčiau patvirtintame žemės reformos žemėtvarkos projekte ar jam prilyginamuose žemės sklypų planuose suprojektuoti žemės sklypai
	Suprojektuotas nuomai žemės sklypas

### SUPROJEKTUOTIEMS ŽEMĖS SKLYPAMS TAIKOMI SERVIDITUTAI, SPECIALIOSIOS ŽEMĖS NAUDOJIMO SĄLYGOS IR ATRIBOJIMAI

Žemės sklypo numeris plane	Žemės sklypo plotas, ha	Žemės sklypui taikomi servitutai, specialiosios žemės naudojimo sąlygos ir apribojimai	
		kodas, aprašymas	plotas, ha
842	0,10	Kelių apsaugos zonos (III skyrius, antrasis skirsnis)	0,02
		Elektros tinklų apsaugos zonos (III skyrius, ketvirtasis skirsnis)	0,01
		Melioruotos žemės ir melioracijos statinių apsaugos zonos (VI skyrius, antrasis skirsnis)	0,10
		Dirvožemio apsauga žemės ūkio paskirties žemės sklypuose (VI skyrius, keturioliktasis skirsnis)	0,10

PATVIRTINTA  
 Nacionalinės žemės tarnybos prie AM  
 S2TA skyriaus vedėjo  
 2024 m. 11-12 d.  
 (pareigos, vardas ir pavardė, parašas, data)

Šiaulių apygardos žemės tvarkymo ir administravimo skyriaus vedėjas  
 Saulius Leščauskas

SUDERINTAS:  
 Nacionalinės žemės tarnybos prie Aplinkos ministerijos Šiaulių apygardos žemės tvarkymo ir administravimo skyriaus vedėjas  
 (pareigos, vardas ir pavardė, parašas, data)

Koordinacijų sistema: Lietuvos koordinacijų sistema LKS-94.  
 Kartografinis pagrindas: Lietuvos Respublikos teritorijos M 1:10 000 skaitmeninis rastrinis ortofotografinis žemėlapis ORT10LT  
 © NŽT © Nacionalinė žemės tarnyba prie Žemės ūkio ministerijos;  
 Lietuvos Respublikos teritorijos M 1:10 000 georeferencinių erdvininių duomenų rinkinys GDR10LT  
 © NŽT © Nacionalinė žemės tarnyba prie Žemės ūkio ministerijos.

Projektui prilyginamo plano rengėjas:  
 Valstybės įmonė Žemės ūkio duomenų centras Žemės tvarkymo ir geodezijos departamentas Šiaulių žemėtvarkos ir geodezijos skyriaus vadovė Danutė Tvaranavičienė  
 (pareigos, vardas ir pavardė, parašas, data)

Projektui prilyginamo plano rengėjas:  
 Valstybės įmonė Žemės ūkio duomenų centras Žemės tvarkymo ir geodezijos departamentas Šiaulių žemėtvarkos ir geodezijos skyriaus vyr. specialistė Rūta Valuškienė  
 (pareigos, vardas ir pavardė, parašas, data)

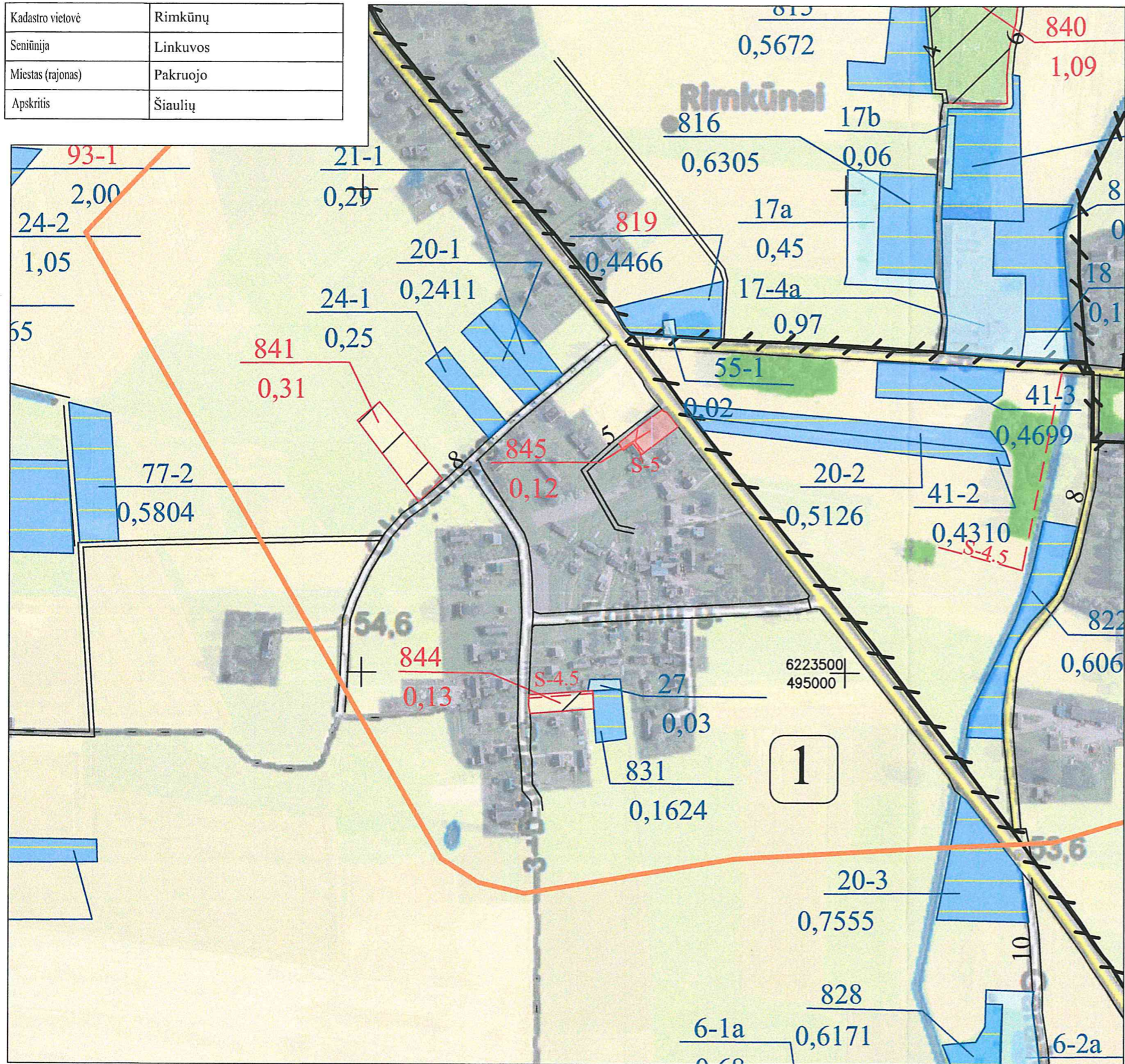


# PROJEKTUI PRILYGINAMAS PLANAS

## M 1 : 5000

Žemės reformos žemėtvarkos projektų ir jiems prilyginamų žemės sklypų planų rengimo ir įgyvendinimo metodikos 8 priedas

Kadastro vietovė	Rimkūnų
Seniūnija	Linkuvos
Miestas (rajonas)	Pakruojis
Apskritis	Šiaulių



SUTARTINIAI ŽENKLAI	
Sutartinio ženklo žymėjimas	Sutartinio ženklo aprašymas
	Kadastro vietovės riba
	Bloko riba
	Bloko numeris
	Urbanizuota teritorija
	Rajoninis kelias (1609 - kelio numeris)
	Vietinės reikšmės kelias (8 - kelio plotis)
	Suprojektuotas kelias (5 - kelio plotis)
	Kelio servitutas
	Miškas
	Upeliai, kanalai, drenažo grioviai
	Užstatyta teritorija
	Gyvenamosios vietovės pavadinimas
	Suprojektuotas patikėjimo teise valdyti žemės sklypas
	Kiti LŽF plotai
	LŽF žemei priskirti anksčiau patvirtintame žemės reformos žemėtvarkos projekte ar jam prilyginamuose žemės sklypų planuose suprojektuoti žemės sklypai
	Suprojektuotas nuomai žemės sklypas

SUPROJEKTUOTIEMS ŽEMĖS SKLYPAMS TAIKOMI SERVIDUTAI, SPECIALIOSIOS ŽEMĖS NAUDOJIMO SĄLYGOS IR ATRIBOJIMAI			
Žemės sklypo numeris plane	Žemės sklypo plotas, ha	Žemės sklypui taikomi servitutai, specialiosios žemės naudojimo sąlygos ir apribojimai	
		kodas, aprašymas	plotas, ha
844	0,13	Melioruotos žemės ir melioracijos statinių apsaugos zonos (VI skyrius, antrasis skirsnis)	0,13
		Dirvožemio apsauga žemės ūkio paskirties žemės sklypuose (VI skyrius, keturioliktas skirsnis)	0,13
		Kelių apsaugos zonos (III skyrius, antrasis skirsnis)	0,02
845	0,12	kelio servitutas-teisė važiuoti transporto priemonėmis, teisė naudotis pėsčiųjų taku, vartyti galvijus (tarnaujantis daiktas)	0,03
		Kelių apsaugos zonos (III skyrius, antrasis skirsnis)	0,03
		Elektros tinklų apsaugos zonos (III skyrius, ketvirtasis skirsnis)	0,03
		Melioruotos žemės ir melioracijos statinių apsaugos zonos (VI skyrius, antrasis skirsnis)	0,12
		kelio servitutas-teisė važiuoti transporto priemonėmis, teisė naudotis pėsčiųjų taku, vartyti galvijus (tarnaujantis daiktas)	0,03

PATVIRTINTA  
 Nacionalinės žemės tarnybos prie AM  
 SETA skyriaus vedėjo  
 2024 m. 11 mėn. 12 d.  
 sprendimu Nr. SVRKS-622-19.9.6E.)

Nacionalinės žemės tarnybos prie AM  
 Šiaulių apygardos žemės tvarkymo ir administravimo skyriaus vedėjas  
 Saulius Lesčiauskas

SUDERINTAS:  
 Nacionalinės žemės tarnybos prie Aplinkos ministerijos Šiaulių apygardos žemės tvarkymo ir administravimo skyriaus vedėjas  
 (pareigos, vardas ir pavardė, parašas, data)

Koordinatų sistema: Lietuvos koordinatų sistema LKS-94.  
 Kartografinis pagrindas: Lietuvos Respublikos teritorijos M 1:10 000 skaitmeninis rastrinis ortofotografinis žemėlapis ORT10LT  
 © NŽT © Nacionalinė žemės tarnyba prie Žemės ūkio ministerijos;  
 Lietuvos Respublikos teritorijos M 1:10 000 georeferencinių erdvinių duomenų rinkinys GDR10LT  
 © NŽT © Nacionalinė žemės tarnyba prie Žemės ūkio ministerijos.

Projektui prilyginamo plano rengėjas:  
 Valstybės įmonė Žemės ūkio duomenų centras Žemės tvarkymo ir geodezijos departamentas Šiaulių žemėtvarkos ir geodezijos skyriaus vadovė Danutė Tvaranavičienė  
 (pareigos, vardas ir pavardė, parašas, data)

Projektui prilyginamo plano rengėjas:  
 Valstybės įmonė Žemės ūkio duomenų centras Žemės tvarkymo ir geodezijos departamentas Šiaulių žemėtvarkos ir geodezijos skyriaus vyr. specialistė Rūta Valuškiėnė  
 (pareigos, vardas ir pavardė, parašas, data)

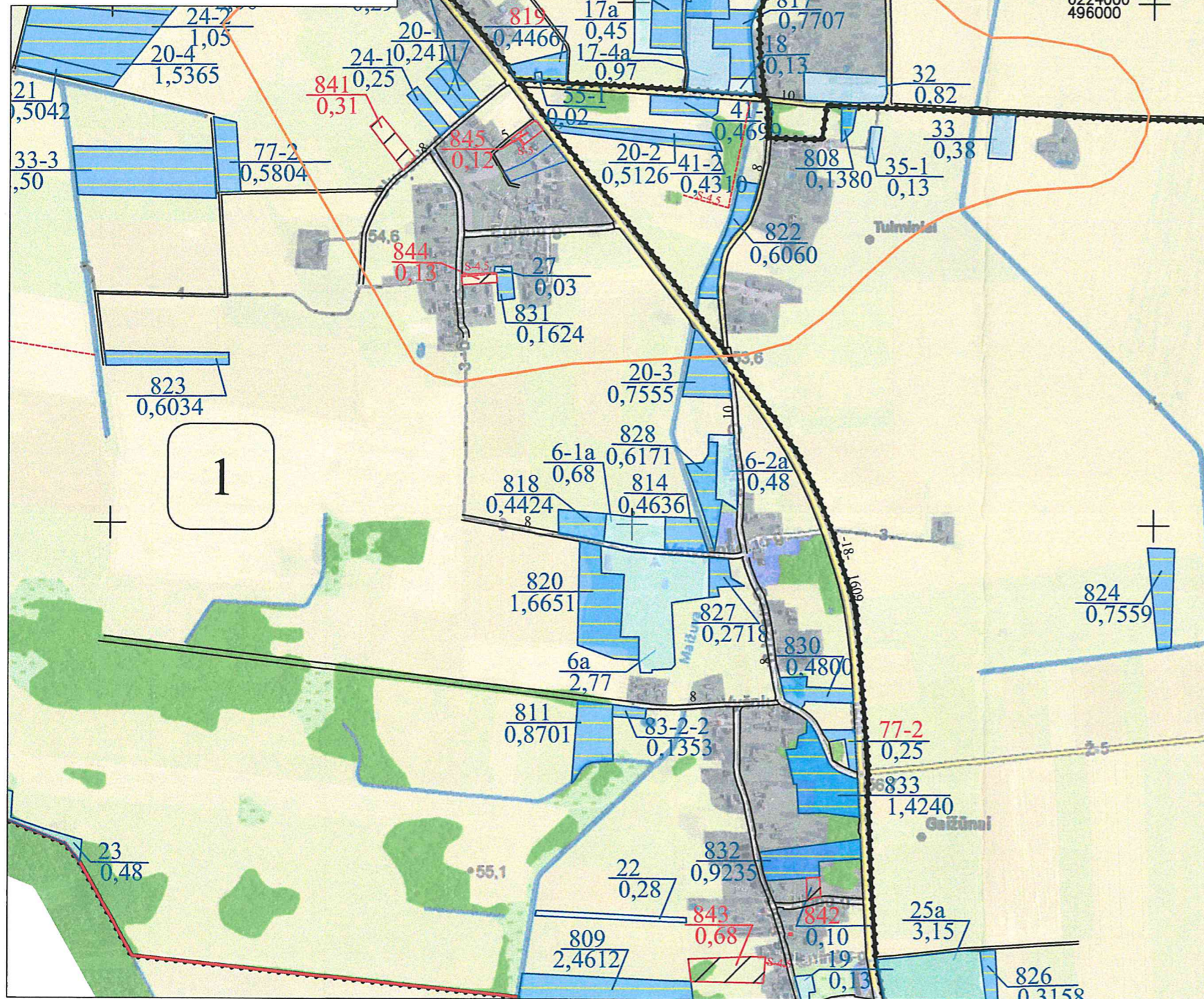


# PROJEKTUI PRILYGINAMAS PLANAS

## M 1 : 10 000

Žemės reformos žemėtvarkos projektų ir jiems prilyginamų žemės sklypų planų rengimo ir įgyvendinimo metodikos 8 priedas

Kadastro vietovė	Rimkūnų
Seniūnija	Linkuvos
Miestas (rajonas)	Pakruojis
Apskritis	Šiaulių



SUTARTINIAI ŽENKLAI	
Sutartinio ženklo žymėjimas	Sutartinio ženklo aprašymas
	Kadastro vietovės riba
	Bloko riba
	Bloko numeris
	Urbanizuota teritorija
	Rajoninis kelias (1609 - kelio numeris)
	Vietinės reikšmės kelias (8 - kelio plotis)
	Suprojektuotas kelias (5 - kelio plotis)
	Kelio servitutas
	Miškas
	Upeliai, kanalai, drenažo grioviai
	Užstatyta teritorija
	Gyvenamosios vietovės pavadinimas

	Suprojektuotas patikėjimo teise valdyti žemės sklypas
	Kiti LŽF plotai
	LŽF žemei priskirti anksčiau patvirtintame žemės reformos žemėtvarkos projekte ar jam prilyginamuose žemės sklypų planuose suprojektuoti žemės sklypai
	Suprojektuotas nuomai žemės sklypas

### SUPROJEKTUOTIEMS ŽEMĖS SKLYPAMS TAIKOMI SERVIDITATAI, SPECIALIOSIOS ŽEMĖS NAUDOJIMO SĄLYGOS IR APRIBOJIMAI

Žemės sklypo numeris plane	Žemės sklypo plotas, ha	Žemės sklypui taikomi servitutai, specialiosios žemės naudojimo sąlygos ir apribojimai	
		kodas, aprašymas	plotas, ha
840	1,09	Melioruotos žemės ir melioracijos statinių apsaugos zonos (VI skyrius, antrasis skirsnis)	0,15
		Dirvožemio apsauga žemės ūkio paskirties žemės sklypuose (VI skyrius, keturioliktasis skirsnis)	0,50
841	0,31	Kelių apsaugos zonos (III skyrius, antrasis skirsnis)	0,03
		Melioruotos žemės ir melioracijos statinių apsaugos zonos (VI skyrius, antrasis skirsnis)	0,31
		Dirvožemio apsauga žemės ūkio paskirties žemės sklypuose (VI skyrius, keturioliktasis skirsnis)	0,31
843	0,68	Dirvožemio apsauga žemės ūkio paskirties žemės sklypuose (VI skyrius, keturioliktasis skirsnis)	0,40
		Elektros tinklų apsaugos zonos (III skyrius, ketvirtasis skirsnis)	0,19
		(numatomas) kelio servitutas-teisė važiuoti transporto priemonėmis, teisė naudotis pėsčiųjų taku, varyti galvijus (viešpataujantis daiktas)	0,02

PATVIRTINTA  
 Nacionalinės žemės tarnybos prie AM  
 SZTA skyriaus vedėjo  
 2024 m. 11 12 d.  
 Nr. 5 PKJ - 622 - (15.5.GE.)

Šiaulių apygardos Nacionalinės žemės tarnybos prie AM  
 žemės tvarkymo ir administravimo skyriaus vedėjas  
 Saulius Lesčius

SUDERINTAS:  
 Nacionalinės žemės tarnybos prie Aplinkos ministerijos Šiaulių apygardos žemės tvarkymo ir administravimo skyriaus vedėjas  
 (parcigos, vardas ir pavardė, parašas, data)

Koordinacių sistema: Lietuvos koordinacių sistema LKS-94.  
 Kartografinis pagrindas: Lietuvos Respublikos teritorijos M 1:10 000 skaitmeninis rastrinis ortofotografinis žemėlapis ORT10LT  
 © NŽT © Nacionalinė žemės tarnyba prie Žemės ūkio ministerijos;  
 Lietuvos Respublikos teritorijos M 1 10 000 georeferencinių erdvinių duomenų rinkinys GDR10LT  
 © NŽT © Nacionalinė žemės tarnyba prie Žemės ūkio ministerijos.

Projektui prilyginamo plano rengėjas:  
 Valstybės įmonė Žemės ūkio duomenų centras Žemės tvarkymo ir geodezijos departamentas Šiaulių žemėtvarkos ir geodezijos skyriaus vadovė Danutė Tvaranavičienė  
 (parcigos, vardas ir pavardė, parašas, data)

Projektui prilyginamo plano rengėjas:  
 Valstybės įmonė Žemės ūkio duomenų centras Žemės tvarkymo ir geodezijos departamentas Šiaulių žemėtvarkos ir geodezijos skyriaus vyr. specialistė Rūta Valuškienė  
 (parcigos, vardas ir pavardė, parašas, data)

