

## Kaimo plėtros žemėtvarkos projekto ūkininko sodybos vietai ir žemės ūkio veiklai reikalingų statinių statybos vietai parinkti sprendinių brėžinys

Iniciatorius (-ai):

Organizatorius: \*\*\*

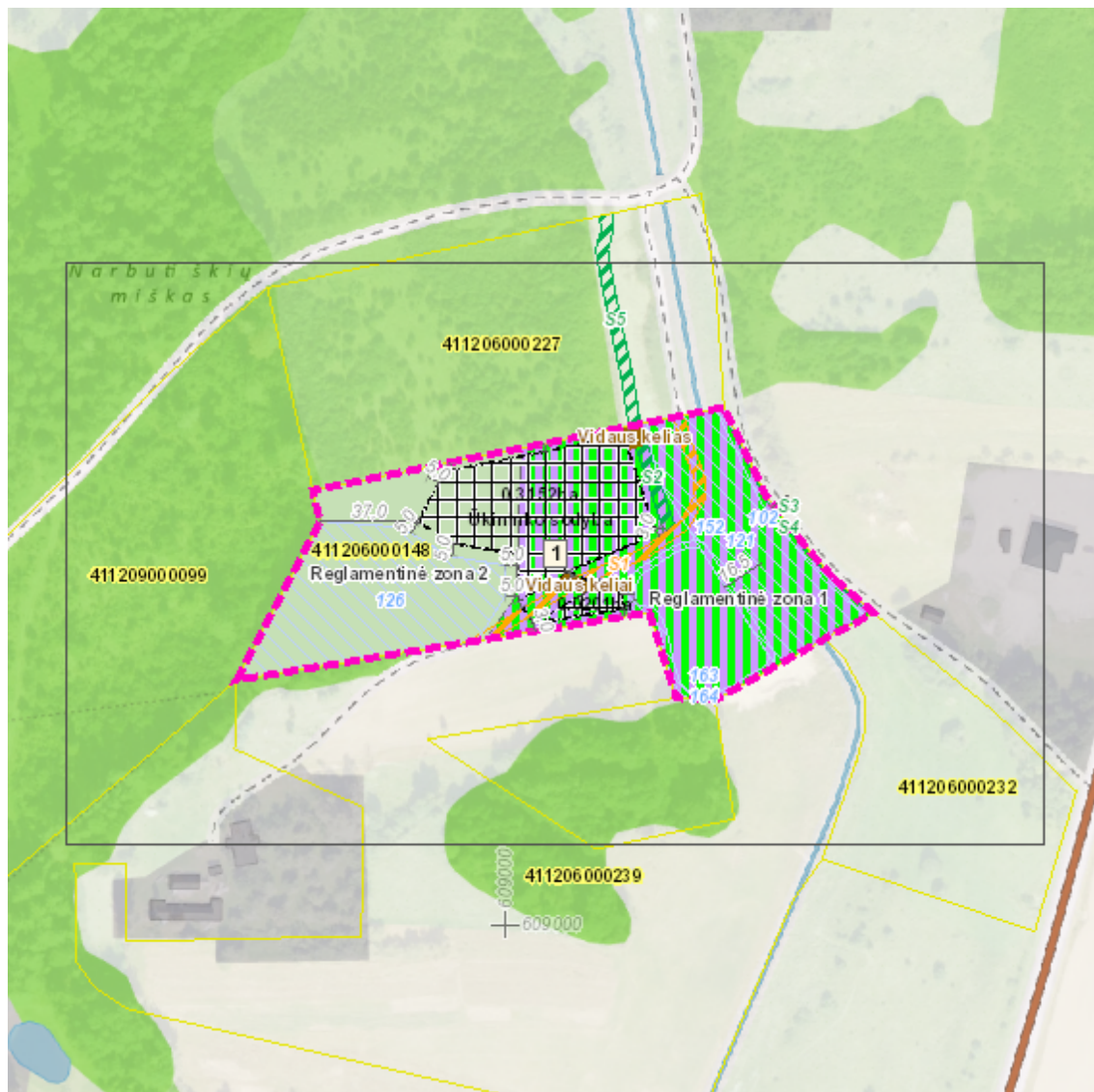
Projekto rengėjas: \*\*\*

Žemės sklypo adresas: Vilniaus apskr., Vilniaus rajono sav., Buivydžių sen., Pilviškių k.

Žemės sklypo (sklypų) 4112/0600:0148 (1,5042ha)  
kadastro Nr.(plotas,ha):

Brėžinys sugeneruotas: 2024-10-28

### Situacijos schema, lapų išdėstymas



## Sutartiniai ženklai

 Galiojimo riba

 Servitutai

 Statybos zona

### Reglamentinė zona

 Kitos reikšmės

### Teritorijos naudojimo tipas

 Miškai ir miškingos teritorijos

 Neužstatoma žemės ūkio teritorija

 Žemės ūkio ir specializuotų ūkių teritorija


 Rekreacinio naudojimo žemės ūkio teritorija


 Sodininkų bendrijų teritorija


 Vienbučių ir dvibučių gyvenamųjų namų teritorija


 Gyvenamoji teritorija


 Mišri gyvenamoji teritorija


 Mišri centro teritorija


 Socialinės infrastruktūros teritorija

 Specializuotų kompleksų teritorija

 Paslaugų teritorija

 Pramonės ir sandėliavimo teritorija

 Inžinerinės infrastruktūros teritorija


 Inžinerinės infrastruktūros koridorius


 Bendro naudojimo erdvių, želdynų teritorija

 Vandenys

 Aikštė

 Vandenvietė

 Naudingųjų iškasenų teritorija

 Projektuojami žemės sklypai

## Žemėlapyje naudojamų duomenų autorių teisės



GDR10LT – Lietuvos Respublikos teritorijos M 1:10 000 georeferencinių erdvių duomenų rinkinys © Nacionalinė žemės tarnyba prie Aplinkos ministerijos  
ORT10LT – Lietuvos Respublikos teritorijos M 1:10 000 skaitmeninis rastrinis ortofotografinis žemėlapis

Kaimo plėtros žemėtvarkos projekto ūkininko sodybos vietai ir žemės ūkio veiklai reikalingų statinių statybos vietai parinkti sprendinių brėžinys

1 Lapas. M 1:1000

