

# PROJEKTUI PRILYGINAMAS PLANAS

## M 1: 10 000

Žemės reformos žemėtvarkos projektų ir jiems prilyginamų žemės sklypų planų rengimo ir įgyvendinimo metodikos 8 priedas

Kadastro vietovė	Dirmeikių
Seniūnija	Tryškių
Miestas (rajonas)	Telšių
Apskritis	Telšių



SUTARTINIAI ŽENKLAI	
Sutartinio ženklo žymėjimas	Sutartinio ženklo aprašymas
	Kadastro vietovės riba
	Bloko riba
	Bloko numeris
	Urbanizuota teritorija
	Rajono riba
	Valstybės saugomų teritorijų ribos
	Kultūros paveldo objekto teritorija
	Rajoninis kelias (4611- kelio numeris)
	Vietinės reikšmės kelias (Ž-danga; 10 -kelio plotis)
	Suprojektuotas kelias
	Valstybinės reikšmės miškas
	Miškas; želdiniai
	Upeliai, kanalai, drenažo grioviai
	Vandens telkiniai
	Užstatyta teritorija
	Pavandenė
	Gyvenamosios vietovės pavadinimas
	Suprojektuoti žemės sklypai nuomoti iš valstybės
	41-2
	41-2
	831
	LŽF žemei priskirti anksčiau patvirtintame žemės reformos žemėtvarkos projekte ar jam prilyginamuose žemės sklypų planuose suprojektuoti žemės sklypai

### SUPROJEKTUOTIEMS ŽEMĖS SKLYPAMS TAIKOMI SERVIDUTAI, SPECIALIOSIOS ŽEMĖS IR MIŠKO NAUDOJIMO SĄLYGOS IR APRIBOJIMAI

Žemės sklypo numeris plane	Žemės sklypo plotas, ha	Žemės sklypui taikomi servitutai, specialiosios žemės ir miško naudojimo sąlygos ir apribojimai	
634-2	0,07	119- kultūros paveldo objektų ir vietovių teritorijos, jų apsaugos zonos (V skyrius, pirmasis skirsnis)	0,07
		121. Melioruotos žemės ir melioracijos statinių apsaugos zonos (VI skyrius, antrasis skirsnis)	0,01
		163. Paviršinių vandens telkinių apsaugos zonos (VI skyrius, septintasis skirsnis)	0,04
		115. Kelio servitutas – teisė važiuoti transporto priemonėmis, naudotis pėsčiųjų taku (viešpataujantis daiktas)	0,02

Koordinacių sistema: Lietuvos koordinacių sistema LKS-94  
 Kartografinis pagrindas: Lietuvos Respublikos teritorijos M1: 10 000 skaitmeninis ortofotografinis žemėlapis ORT10LT, 2018  
 © NŽT © Nacionalinė žemės tarnyba prie Žemės ūkio ministerijos  
 Lietuvos Respublikos teritorijos M1: 10 000 georeferencinių erdvinį duomenų rinkinys GDR10LT, 2014  
 © NŽT © Nacionalinė žemės tarnyba prie Žemės ūkio ministerijos

Nacionalinės žemės tarnybos prie Aplinkos ministerijos  
 Telšių skyriaus  
 vyriausioji specialistė  
 V. Rekašienė

SUDERINTAS:

Nacionalinės žemės tarnybos prie Aplinkos ministerijos Telšių skyriaus vedėjas Saulius Leščiauskas

(pareigos, vardas ir pavardė, parašas, data)

Projektinių sprendinių plano rengėjas:

UAB "Žemaitijos projektai" direktorė Alfruzina Katarskienė

(pareigos, vardas ir pavardė, parašas, data)

Nacionalinės žemės tarnybos prie Aplinkos ministerijos  
 Telšių skyriaus  
 vyriausioji specialistė  
 Vaida Pilvišienė  
 2023-11-09



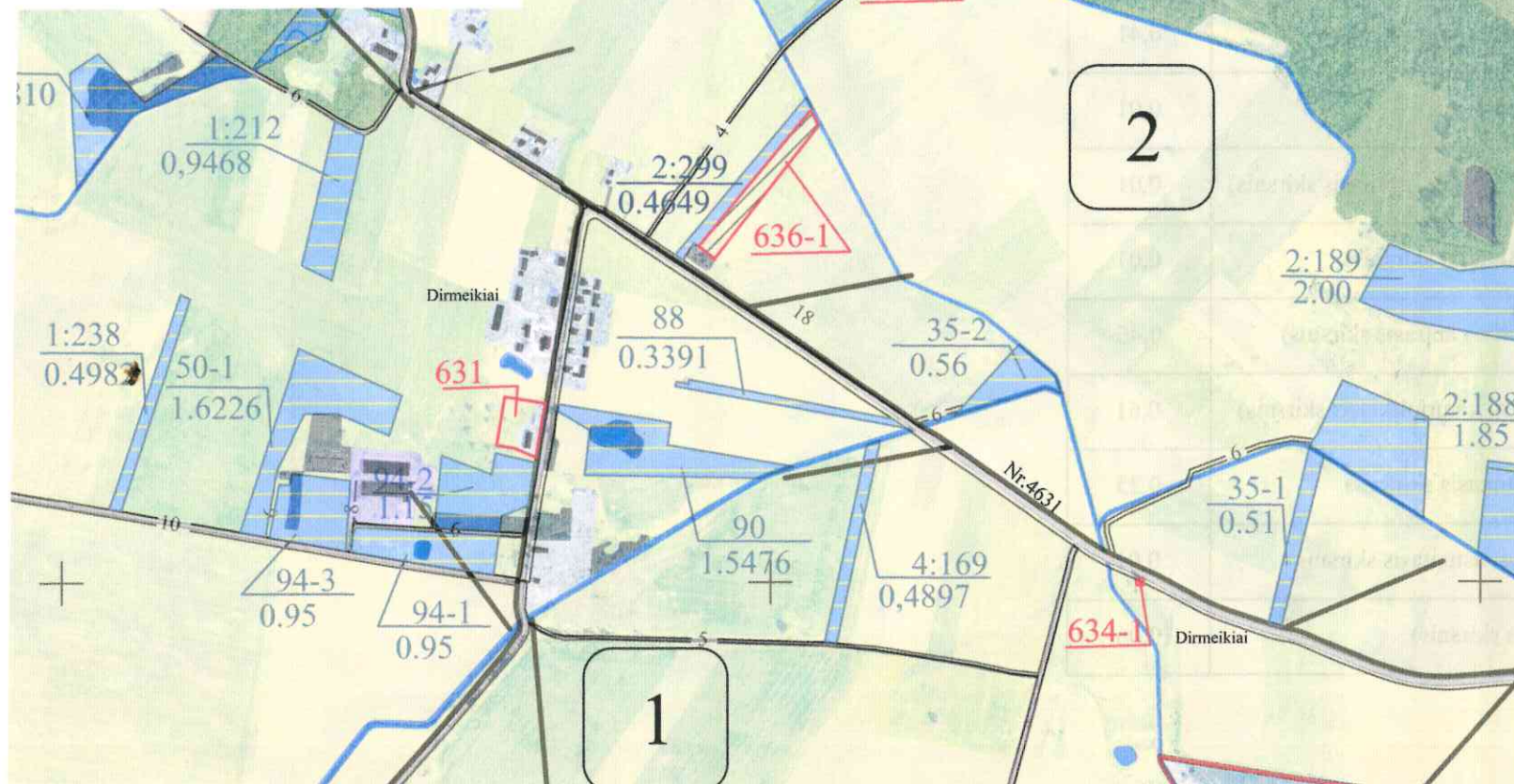
*Alfruzina Katarskienė* 2023-11-09

# PROJEKTUI PRILYGINAMAS PLANAS

## M 1: 10 000

Žemės reformos žemėtvarkos projektų ir jiems prilyginamų žemės sklypų planų rengimo ir įgyvendinimo metodikos 8 priedas

Kadastro vietovė	Dirmeikių
Seniūnija	Tryškių
Miestas (rajonas)	Telšių
Apskritis	Telšių



SUTARTINIAI ŽENKLAI	
Sutartinio ženklo žymėjimas	Sutartinio ženklo aprašymas
	Kadastro vietovės riba
	Bloko riba
	Bloko numeris
	Urbanizuota teritorija
	Rajono riba
	Valstybės saugomų teritorijų ribos
	Kultūros paveldo objekto teritorija
	Rajoninis kelias (4631- kelio numeris)
	Vietinės reikšmės kelias (Ž-danga; 10 -kelio plotis)
	Suprojektuotas kelias
	Valstybinės reikšmės miškas
	Miškas; želdiniai
	Upeliai, kanalai, drenažo grioviai
	Vandens telkiniai
	Užstatyta teritorija
	Pavandenė
	Suprojektuoti žemės sklypai nuomoti iš valstybės
	Kiti LŽF plotai
	LŽF žemei priskirti anksčiau patvirtintame žemės reformos žemėtvarkos projekte ar jam prilyginamuose žemės sklypuose suprojektuoti žemės sklypai

Koordinacių sistema: Lietuvos koordinacių sistema LKS-94  
 Kartografinis pagrindas: Lietuvos Respublikos teritorijos M1: 10 000 skaitmeninis ortofotografinis žemėlapis ORT10LT, 2018  
 © NŽT © Nacionalinė žemės tarnyba prie Žemės ūkio ministerijos  
 Lietuvos Respublikos teritorijos M1: 10 000 georeferencinių erdvinių duomenų rinkinys GDR10LT, 2014  
 © NŽT © Nacionalinė žemės tarnyba prie Žemės ūkio ministerijos

Nacionalinės žemės tarnybos prie AM  
 Telšių skyriaus  
 vyriausioji specialistė  
 Erika Rekašienė

SUDERINTAS:

Nacionalinės žemės tarnybos prie Aplinkos ministerijos Telšių skyriaus vedėjas Saulius Leščiauskas

(pareigos, vardas ir pavardė, parašas, data)

Projektinių sprendinių plano rengėjas:

UAB "Žemaitijos projektai" direktorė Alfruzina Katarskienė

(pareigos, vardas ir pavardė, parašas, data)

Nacionalinės žemės tarnybos prie AM  
 Telšių skyriaus  
 vyriausioji specialistė, atliekanti vedėjo funkcijas  
 Vaida Pilipaitė  
 2023-11-08

2023-11-08

SUPROJEKTUOTIEMS ŽEMĖS SKLYPAMS TAIKOMI SERVITUTAI, SPECIALIOSIOS ŽEMĖS IR MIŠKO NAUDOJIMO SĄLYGOS IR APRIBOJIMAI

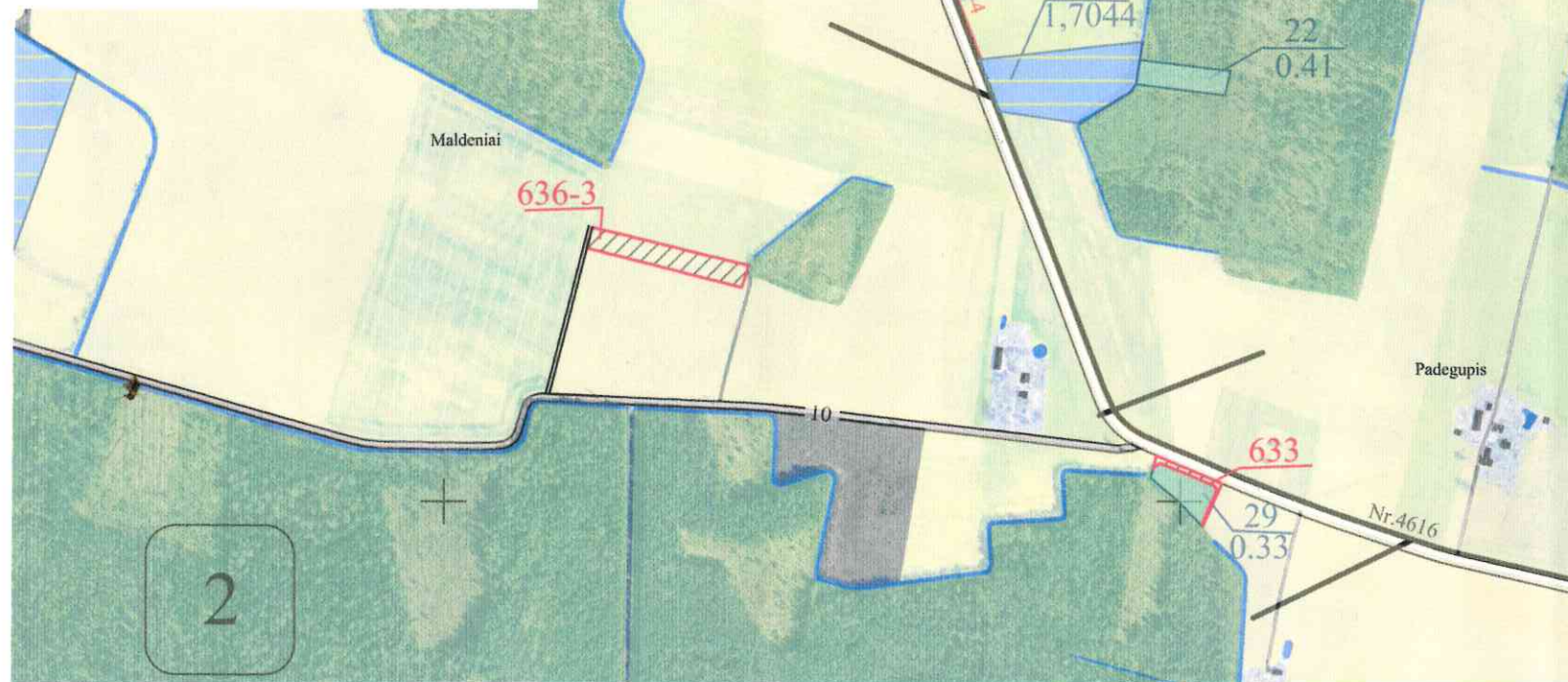
Žemės sklypo numeris plane	Žemės sklypo plotas, ha	Žemės sklypui taikomi servitutai, specialiosios žemės ir miško naudojimo sąlygos ir apribojimai	
631	0,41	102. Kelių apsaugos zonos (III skyrius, antrasis skirsnis)	0,11
		106. Elektros tinklų apsaugos zonos (III skyrius, ketvirtasis skirsnis)	0,02
		121. Melioruotos žemės ir melioracijos statinių apsaugos zonos (VI skyrius, antrasis skirsnis)	0,41
634-1	0,01	102. Kelių apsaugos zonos (III skyrius, antrasis skirsnis)	0,01
		119. Kkultūros paveldo objektų ir vietovių teritorijos, jų apsaugos zonos (V skyrius, pirmasis skirsnis)	0,01
		163. Paviršinių vandens telkinių apsaugos zonos (VI skyrius, septintasis skirsnis)	0,01
636-1	0,61	121. Melioruotos žemės ir melioracijos statinių apsaugos zonos (VI skyrius, antrasis skirsnis)	0,46
		152. Dirvožemio apsauga žemės ūkio paskirties žemės sklypuose (VI skyrius, keturioliktasis skirsnis)	0,61
		163. Paviršinių vandens telkinių apsaugos zonos (VI skyrius, septintasis skirsnis)	0,25
		164. Paviršinių vandens telkinių pakrantės apsaugos juostos (VI skyrius, aštuntasis skirsnis)	0,01
636-2	1,17	106. Elektros tinklų apsaugos zonos (III skyrius, ketvirtasis skirsnis)	0,06

# PROJEKTUI PRILYGINAMAS PLANAS

## M 1: 10 000

Žemės reformos žemėtvarkos projektų  
ir jiems prilyginamų žemės sklypų planų  
rengimo ir įgyvendinimo metodikos  
8 priedas

Kadastrų vietovė	Dirmeikių
Seniūnija	Tryškių
Miestas (rajonas)	Telšių
Apskritis	Telšių



SUTARTINIAI ŽENKLAI	
Sutartinio ženklo žymėjimas	Sutartinio ženklo aprašymas
	Kadastrų vietovės riba
	Bloko riba
	Bloko numeris
	Urbanizuota teritorija
	Rajono riba
	Valstybės saugomų teritorijų ribos
	Kultūros paveldo objekto teritorija
	Rajoninis kelias (4616- kelio numeris)
	Vietinės reikšmės kelias (Ž-danga; 10 -kelio plotis)
	Suprojektuotas kelias
	Valstybinės reikšmės miškas
	Miškas; želdiniai
	Upeliai, kanalai, drenažo grioviai
	Vandens telkiniai
	Užstatyta teritorija
	Pavandenė
	Suprojektuoti žemės sklypai nuomoti iš valstybės
	Kiti LŽF plotai
	LŽF žemei priskirti anksčiau patvirtintame žemės reformos žemėtvarkos projekte ar jam prilyginamuose žemės sklypų planuose suprojektuoti žemės sklypai

### SUPROJEKTUOTIEMS ŽEMĖS SKLYPAMS TAIKOMI SERVITUTAI, SPECIALIOSIOS ŽEMĖS IR MIŠKO NAUDOJIMO SĄLYGOS IR APRIBOJIMAI

Žemės sklypo numeris plane	Žemės sklypo plotas, ha	Žemės sklypui taikomi servitutai, specialiosios žemės ir miško naudojimo sąlygos ir apribojimai	
633	0,10	102. Kelių apsaugos zonos (III skyrius, antrasis skirsnis)	0,07
		106. Elektros tinklų apsaugos zonos (III skyrius, ketvirtasis skirsnis)	0,07
		152. Dirvožemio apsauga žemės ūkio paskirties žemės sklypuose (VI skyrius, keturioliktasis skirsnis)	0,10
636-3	0,66	121. Melioruotos žemės ir melioracijos statinių apsaugos zonos (VI skyrius, antrasis skirsnis)	0,66
		152. Dirvožemio apsauga žemės ūkio paskirties žemės sklypuose (VI skyrius, keturioliktasis skirsnis)	0,65

Koordinatų sistema: Lietuvos koordinatų sistema LKS-94  
Kartografinis pagrindas: Lietuvos Respublikos teritorijos M1: 10 000 skaitmeninis ortofotografinis žemėlapis ORT10LT, 2018  
© NZT © Nacionalinė žemės tarnyba prie Žemės ūkio ministerijos  
Lietuvos Respublikos teritorijos M1: 10 000 georeferencinių erdviųjų duomenų rinkinys GDR10LT, 2014  
© NZT © Nacionalinė žemės tarnyba prie Žemės ūkio ministerijos

Nacionalinės žemės tarnybos prie Aplinkos ministerijos  
Telšių skyriaus  
vyriausioji specialistė  
*Erika Rekašienė*

SUDERINTAS:

Nacionalinės žemės tarnybos prie Aplinkos ministerijos Telšių skyriaus vedėjas Saulius Leščiauskas

(pareigos, vardas ir pavardė, parašas, data)

Projektinių sprendinių plano rengėjas:

UAB "Žemaitijos projektai" direktorė Alfruzina Katarskienė

(pareigos, vardas ir pavardė, parašas, data)

Nacionalinės žemės tarnybos prie Aplinkos ministerijos  
Telšių skyriaus  
vyriausioji specialistė  
*Vaida Pilvišienė*  
2023-11-09  
Telšių skyrius



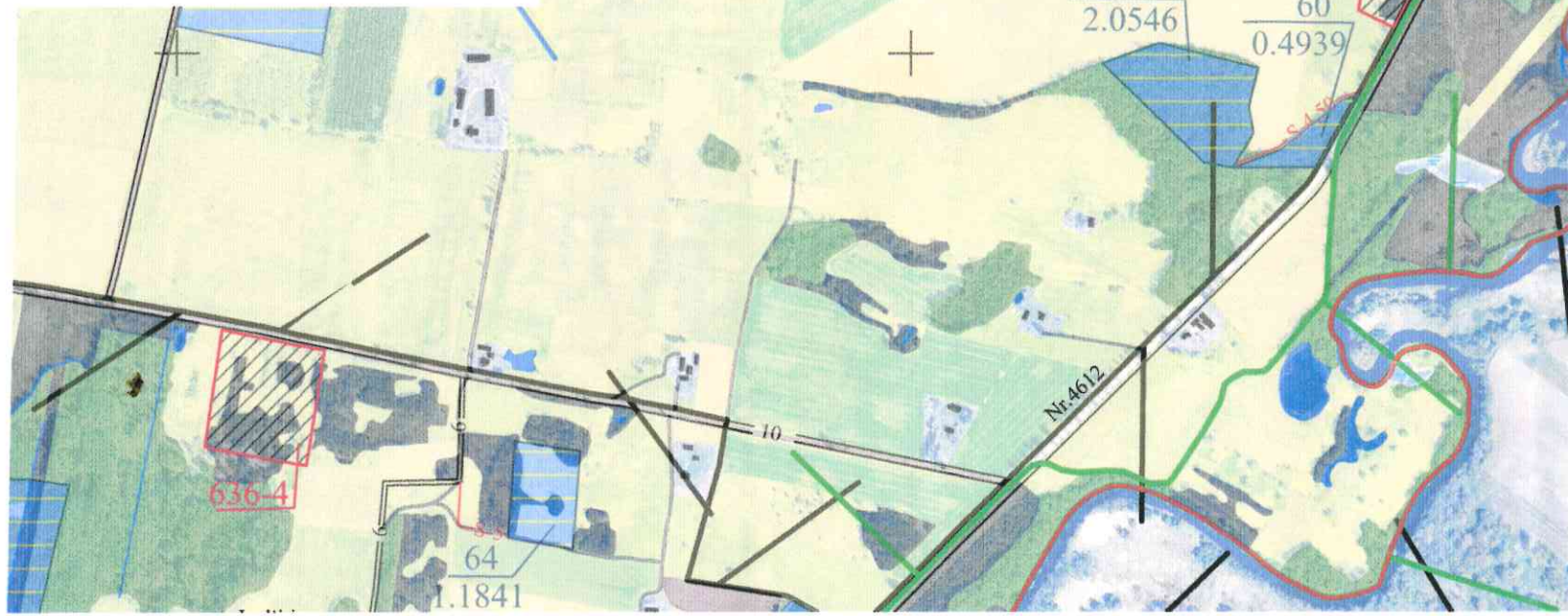
*[Signature]* 2023-11-09

# PROJEKTUI PRILYGINAMAS PLANAS

## M 1: 10 000

Žemės reformos žemėtvarkos projektų ir jiems prilyginamų žemės sklypų planų rengimo ir įgyvendinimo metodikos 8 priedas

Kadastro vietovė	Dirmeikių
Seniūnija	Tryškių
Miestas (rajonas)	Telšių
Apskritis	Telšių



SUTARTINIAI ŽENKLAI	
Sutartinio ženklo žymėjimas	Sutartinio ženklo aprašymas
	Kadastro vietovės riba
	Bloko riba
	Bloko numeris
	Urbanizuota teritorija
	Rajono riba
	Valstybės saugomų teritorijų ribos
	Kultūros paveldo objekto teritorija
	Rajoninis kelias (4612- kelio numeris)
	Vietinės reikšmės kelias (Ž-danga; 10 -kelio plotis)
	Suprojektuotas kelias
	Valstybinės reikšmės miškas
	Miškas; želdiniai
	Upeliai, kanalai, drenažo grioviai
	Vandens telkiniai
	Užstatyta teritorija
	Pavandenė
	Suprojektuoti žemės sklypai nuomoti iš valstybės
	Kiti LŽF plotai
	LŽF žemei priskirti anksčiau patvirtintame žemės reformos žemėtvarkos projekte ar jam prilyginamuose žemės sklypų planuose suprojektuoti žemės sklypai

### SUPROJEKTUOTIEMS ŽEMĖS SKLYPAMS TAIKOMI SERVIDUTAI, SPECIALIOSIOS ŽEMĖS IR MIŠKO NAUDOJIMO SĄLYGOS IR APRIBOJIMAI

Žemės sklypo numeris plane	Žemės sklypo plotas, ha	Žemės sklypui taikomi servitutai, specialiosios žemės ir miško naudojimo sąlygos ir apribojimai	
635	1,64	102. Kelių apsaugos zonos (III skyrius, antrasis skirsnis)	0,35
		121. Melioruotos žemės ir melioracijos statinių apsaugos zonos (VI skyrius, antrasis skirsnis)	0,06
		152. Dirvožemio apsauga žemės ūkio paskirties žemės sklypuose (VI skyrius, keturioliktasis skirsnis)	1,10
636-4	2,27	102. Kelių apsaugos zonos (III skyrius, antrasis skirsnis)	0,07
		106. Elektros tinklų apsaugos zonos (III skyrius, ketvirtasis skirsnis)	0,25
		152. Dirvožemio apsauga žemės ūkio paskirties žemės sklypuose (VI skyrius, keturioliktasis skirsnis)	0,70

Koordinacių sistema: Lietuvos koordinacių sistema LKS-94  
 Kartografinis pagrindas: Lietuvos Respublikos teritorijos M1: 10 000 skaitmeninis ortofotografinis žemėlapis ORT10LT, 2018  
 © NZT © Nacionalinė žemės tarnyba prie Žemės ūkio ministerijos  
 Lietuvos Respublikos teritorijos M1: 10 000 georeferencinių erdviųjų duomenų rinkinys GDR10LT, 2014  
 © NZT © Nacionalinė žemės tarnyba prie Žemės ūkio ministerijos

Nacionalinės žemės tarnybos prie AM  
 Telšių skyriaus  
 vyriausioji specialistė  
 Sanka Rekašienė

SUDERINTAS:

Nacionalinės žemės tarnybos prie Aplinkos ministerijos Telšių skyriaus vedėjas Saulius Leščiauskas

(pareigos, vardas ir pavardė, parašas, data)

Projektinių sprendinių plano rengėjas:

UAB "Žemaitijos projektai" direktorė Alfruzina Katarskienė

(pareigos, vardas ir pavardė, parašas, data)

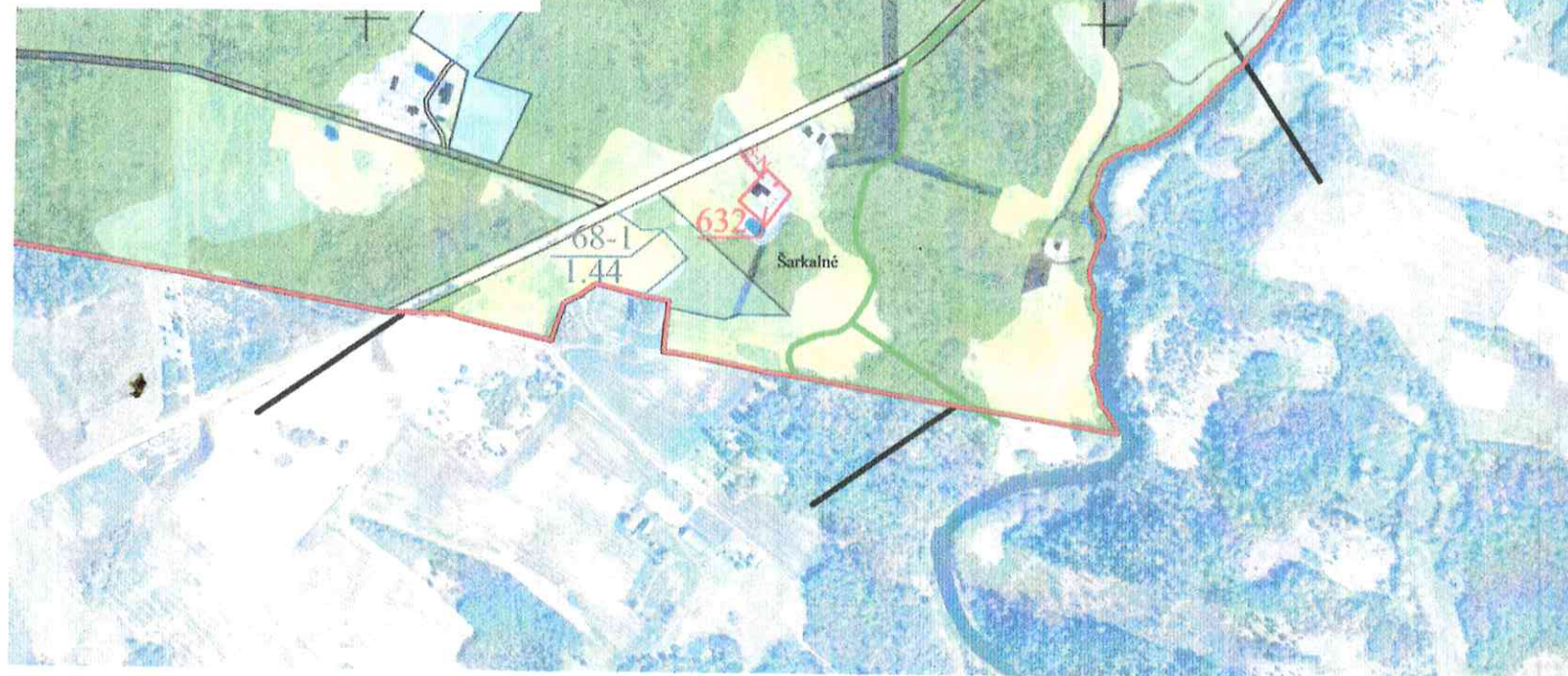
Nacionalinės žemės tarnybos prie AM  
 Telšių skyriaus  
 vyriausioji specialistė  
 Vaida Pilviūnaitė  
 2023-11-08

# PROJEKTUI PRILYGINAMAS PLANAS

## M 1: 10 000

Žemės reformos žemėtvarkos projektų ir jiems prilyginamų žemės sklypų planų rengimo ir įgyvendinimo metodikos 8 priedas

Kadastro vietovė	Dirmeikių
Seniūnija	Tryškių
Miestas (rajonas)	Telšių
Apskritis	Telšių



SUTARTINIAI ŽENKLAI	
Sutartinio ženklo žymėjimas	Sutartinio ženklo aprašymas
	Kadastro vietovės riba
	Bloko riba
	Bloko numeris
	Urbanizuota teritorija
	Rajono riba
	Valstybės saugomų teritorijų ribos
	Kultūros paveldo objekto teritorija
	Rajoninis kelias (4611- kelio numeris)
	Vietinės reikšmės kelias (Ž-danga; 10 -kelio plotis)
	Suprojektuotas kelias
	Valstybinės reikšmės miškas
	Miškas; želdiniai
	Upeliai, kanalai, drenažo grioviai
	Vandens telkiniai
	Užstatyta teritorija
	Pavandenė
	Suprojektuoti žemės sklypai nuomoti iš valstybės
	Kiti LŽF plotai
	LŽF žemei priskirti anksčiau patvirtintame žemės reformos žemėtvarkos projekte ar jam prilyginamuose žemės sklypų planuose suprojektuoti žemės sklypai

### SUPROJEKTUOTIEMS ŽEMĖS SKLYPAMS TAIKOMI SERVITUTAI, SPECIALIOSIOS ŽEMĖS IR MIŠKO NAUDOJIMO SĄLYGOS IR APRIBOJIMAI

Žemės sklypo numeris plane	Žemės sklypo plotas, ha	Žemės sklypui taikomi servitutai, specialiosios žemės ir miško naudojimo sąlygos ir apribojimai	
632	0,26	106. Elektros tinklų apsaugos zonos (III skyrius, ketvirtasis skirsnis)	0,03
		115- kelio servitutas – teisė važiuoti transporto priemonėmis, naudotis pėsčiųjų taku (viešpataujantis daiktas) –numatomas	0,02

Koordinacijų sistema:  
Kartografinis pagrindas:

Lietuvos koordinacijų sistema LKS-94  
Lietuvos Respublikos teritorijos M1: 10 000 skaitmeninis ortofotografinis žemėlapis ORT10LT, 2018  
NŽT Nacionalinė žemės tarnyba prie Žemės ūkio ministerijos  
Lietuvos Respublikos teritorijos M1: 10 000 georeferencinių erdvinių duomenų rinkinys GDR10LT, 2014  
NŽT Nacionalinė žemės tarnyba prie Žemės ūkio ministerijos

Nacionalinės žemės tarnybos prie Aplinkos ministerijos  
Telšių skyriaus  
Vyriausioji specialistė  
Vilka Rekašienė

SUDERINTAS:

Nacionalinės žemės tarnybos prie Aplinkos ministerijos Telšių skyriaus vedėjas Saulius Leščiauskas

(pareigos, vardas ir pavardė, parašas, data)

Projektinių sprendinių plano rengėjas:

UAB "Žemaitijos projektai" direktorė Alfruzina Katarskienė

(pareigos, vardas ir pavardė, parašas, data)

Nacionalinės žemės tarnybos prie Aplinkos ministerijos  
Telšių skyriaus  
Vyriausioji specialistė  
Vaida Pilvinienė  
2023-11-19



*[Handwritten signature]* 2023-11-08