

SKELBIMAS DĖL PRADEDAMO RENGTI ŽEMĖS SKLYPO (-Ų) FORMAVIMO IR PERTVARKYMO PROJEKTO IR GALIMYBĖS TEIKTI PRAŠYMĄ ĮSIGYTI IŠ VALSTYBĖS ĮSITERPUSĮ LAISVOS VALSTYBINĖS ŽEMĖS PLOTĄ

Prienų rajono savivaldybės administracija gavo piliečio prašymą organizuoti žemės sklypo formavimo ir pertvarkymo projekto (toliau – Projektas) rengimą, kurio tikslas – suformuoti įsiterpusį valstybinės kitos paskirties žemės plotą, esantį ~ 0,0600 ha ploto Prienų m., ir sujungti jį su besiribojančiu žemės sklypu (kadastro Nr. 6943/0017:1), esančiu Prienų m., Panemunės g. 18.

Atsižvelgdami į tai, kad žemės sklypas (kadastro Nr. 6943/0017:168), esantis Prienų m., Paparčio g. 3, taip pat ribojasi su įsiterpusiu laisvos valstybinės žemės plotu, ir vadovaudamiesi Lietuvos Respublikos žemės įstatymo 11 straipsnio 5 dalies 4 punktu, Žemės sklypų formavimo ir pertvarkymo projektų rengimo ir įgyvendinimo taisyklių, patvirtintų Lietuvos Respublikos žemės ūkio ministro ir Lietuvos Respublikos aplinkos ministro 2004 m. spalio 4 d. įsakymu Nr. 3D-452/D1-513 „Dėl Žemės sklypų formavimo ir pertvarkymo projektų rengimo ir įgyvendinimo taisyklių patvirtinimo“, 56 punktu, siūlome žemės sklypo (kadastro Nr. 6943/0017:168) savininkams ir (ar) nuomininkams, naudotojams **iki 2024 m. spalio 15 d.** pateikti Prienų rajono savivaldybės administracijai, Laisvės a. 12, Prienai, prašymą įsigyti iš valstybės laisvo valstybinės žemės ploto dalį.

Kai prašymus parduoti ar išnuomoti įsiterpusį valstybinės žemės plotą pateikia keli besiribojančių žemės sklypų savininkai ir (ar) nuomininkai, savivaldybės administracijai jie turi pateikti rašytinį susitarimą dėl pageidaujamų pirkti ar nuomoti įsiterpusio žemės ploto dalių dydžio. Besiribojančių žemės sklypų savininkams ir (ar) nuomininkams nesusitarus, parduodamo ar išnuomojamo žemės ploto dydis besiribojančio žemės sklypo savininkui ar nuomininkui nustatomas proporcingai žemės sklypo kraštinės, kuria pageidaujančio pirkti ar nuomoti įsiterpusį žemės plotą asmens privatus žemės sklypas ribojasi su įsiterpusiu laisvos žemės plotu, ilgiui.

Įsiterpusį parduodamą ar išnuomojamą kitos paskirties žemės sklypą sujungti su besiribojančiu žemės sklypu turi būti numatyta žemės valdos projekte, pagal kurį šis įsiterpęs žemės sklypas formuojamas.

Vadovaujantis Lietuvos Respublikos Vyriausybės 2002 m. vasario 15 d. nutarimo Nr. 241 „Dėl Asmenų lėšomis atliekamų žemės reformos žemėtvarkos projektų rengimo ir įgyvendinimo darbų apmokėjimo taisyklių ir asmenų lėšomis atliekamų valstybinės žemės sklypų formavimo ir pertvarkymo projektų rengimo darbų apmokėjimo patvirtinimo“ 2.1 papunkčiu, valstybinės žemės sklypų formavimo ir pertvarkymo projektų rengimo darbai atliekami asmenų, pageidaujančių įsigyti valstybinės žemės sklypus ar norinčių naudotis šiais žemės sklypais, lėšomis. Asmuo, savo lėšomis sumokantis už valstybinės žemės sklypo formavimo ir pertvarkymo projekto rengimo darbus, su pasirinktu asmeniu, nurodytu Lietuvos Respublikos žemės įstatymo 41 straipsnio 1 dalyje, sudaro valstybinės žemės sklypo formavimo ir pertvarkymo projekto rengimo sutartį.

Projektas rengiamas pagal Žemės sklypų formavimo ir pertvarkymo projektų rengimo ir įgyvendinimo taisyklės, patvirtintos Lietuvos Respublikos žemės ūkio ministro ir Lietuvos Respublikos aplinkos ministro 2004 m. spalio 4 d. įsakymu Nr. 3D-452/D1-513 „Dėl Žemės sklypų formavimo ir pertvarkymo projektų rengimo ir įgyvendinimo taisyklių patvirtinimo“.

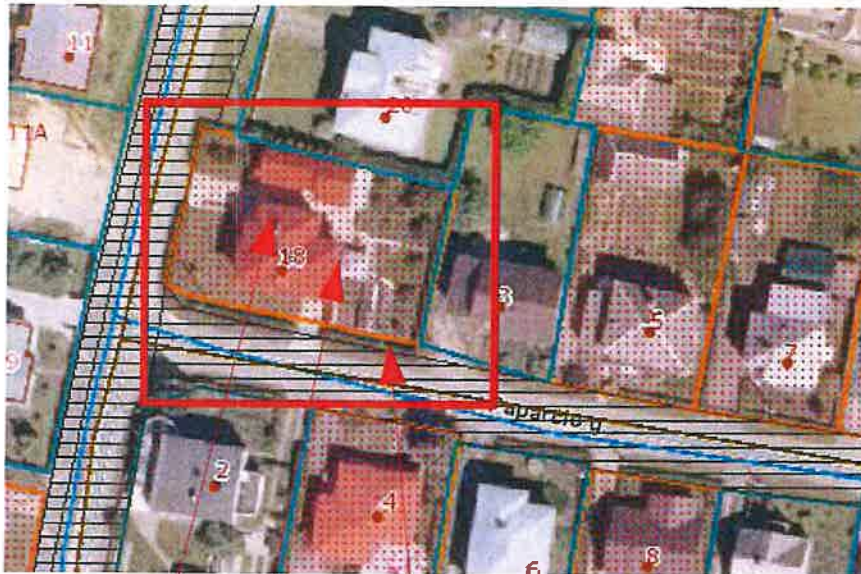
Informuojame, kad visi su žemėtvarkos planavimu susiję veiksmai bus atliekami automatizuotai per Žemėtvarkos planavimo dokumentų rengimo informacinę sistemą (toliau – ŽPDRIS), esančią adresu www.zpdris.lt, kurioje Jūs turėsite galimybę sekti elektroninių paslaugų, teikiamų ŽPDRIS priemonėmis, būsenų pasikeitimą, gauti šių elektroninių paslaugų rezultatus. Darbo su ŽPDRIS principai yra aprašyti Vartotojo vadove paslaugų gavėjui (užsakovui), kurį Jūs rasite adresu www.zpdris.lt.

Paslaugos bylos užsakymo numeris **ŽPDRIS – Nr. ZSFP - 147947**.

Šiame skelbime nurodytu terminu žemės sklypo (kadastro Nr.: 6943/0017:168), kuris ribojasi su įsiterpusiu žemės plotu, savininkams ir (ar) nuomininkams, naudotojams nepateikus prašymo įsigyti iš valstybės įsiterpusį laisvos valstybinės žemės plotą, bus laikoma, kad žemės sklypų savininkai ir (ar) nuomininkai nepageidauja įsigyti iš valstybės įsiterpusio laisvos valstybinės žemės ploto dalies ir šis plotas bus parduotas tik tokį prašymą pateikusiam asmeniui.

Jeigu kiltų neaiškumų, prašome kreiptis į Prienų rajono savivaldybės administracijos Architektūros ir urbanistikos skyriaus darbuotoją Vaidą Mazuronį, tel. +370 319 61 127, el. p. vaidas.mazuronis@prienai.lt

Ištrauka iš https://www.regia.lt/map/prienu_r?lang=0



Planuojamos
teritorijos vieta

Sklypas kadastro
Nr.6943/17:1

Isiterpęs valstybinės žemės plotas
apie 60 kv.m