



**NACIONALINĖS ŽEMĖS TARNYBOS
PRIE APLINKOS MINISTERIJOS
ŠIAULIŲ APYGARDOS ŽEMĖS TVARKYMO
IR ADMINISTRAVIMO SKYRIAUS
VEDĖJAS**

ĮSAKYMAS

**DĖL ŠIAULIŲ APSKRITIES ŠIAULIŲ RAJONO (SAVIVALDYBĖS) ŠIAULIŲ
KAIMIŠKOSIOS SENIŪNIJOS LIEPORIŲ KADASTRO VIETOVĖS LAISVOS ŽEMĖS
FONDO ŽEMĖS PLANO IR LAISVOS ŽEMĖS FONDO ŽEMĖS PLOTŲ ŽINIARAŠČIO,
PATVIRTINIMO**

2024 m. rugsėjo _____ d. Nr. 5RKĮ-_____- (15.5.6 E.)
Šiauliai

Vadovaudamasis Lietuvos Respublikos Vyriausybės 1998 m. balandžio 1 d. nutarimo Nr. 385 „Dėl žemės reformos vykdymo kaimo gyvenamojoje vietovėje“, 2.10 papunkčiu, Žemės reformos žemėtvarkos projektų ir jiems prilyginamų žemės sklypų planų rengimo ir įgyvendinimo metodikos, patvirtintos Lietuvos Respublikos žemės ir miškų ūkio ministerijos 1998 m. balandžio 23 d. įsakymu Nr. 207 „Dėl žemės reformos žemėtvarkos projektų ir jiems prilyginamų žemės sklypų planų rengimo ir įgyvendinimo metodikos patvirtinimo“, 98 punktu:

1. T v i r t i n u pridedamus:

1.1. Šiaulių apskrities Šiaulių rajono (savivaldybės) Šiaulių kaimiškios seniūnijos Lieporių kadastro vietovės laisvos žemės fondo žemės planą.

1.2. Šiaulių apskrities Šiaulių rajono (savivaldybės) Šiaulių kaimiškios seniūnijos Lieporių kadastro vietovės laisvos žemės fondo žemės plotų žiniaraštį.

2. Į p a r e i g o j u Nacionalinės žemės tarnybos prie Aplinkos ministerijos Šiaulių apygardos žemės tvarkymo ir administravimo skyriaus vyr. specialistę Kristiną Margienę per 1 darbo dieną paskelbti šiuo įsakymu patvirtintus laisvos žemės fondo žemės planą ir laisvos žemės fondo žemės plotų žiniaraštį Nacionalinės žemės tarnybos prie Aplinkos ministerijos interneto svetainėje (adresas-<http://www.nzt.lrv.lt>).

Šis įsakymas gali būti skundžiamas Nacionalinės žemės tarnybos prie Aplinkos ministerijos direktoriui Lietuvos Respublikos žemės reformos įstatymo 18 straipsnio ir Išankstinio ginčų nagrinėjimo Nacionalinėje žemės tarnyboje prie Aplinkos ministerijos ne teismo tvarka taisyklių, patvirtintų Nacionalinės žemės tarnybos prie Aplinkos ministerijos direktoriaus 2024 m. gegužės 10 d. įsakymu Nr. 1P-139-(1.1 E.) „Dėl Išankstinio ginčų nagrinėjimo Nacionalinėje žemės tarnyboje prie Aplinkos ministerijos ne teismo tvarka taisyklių patvirtinimo“, nustatyta tvarka ir terminais.

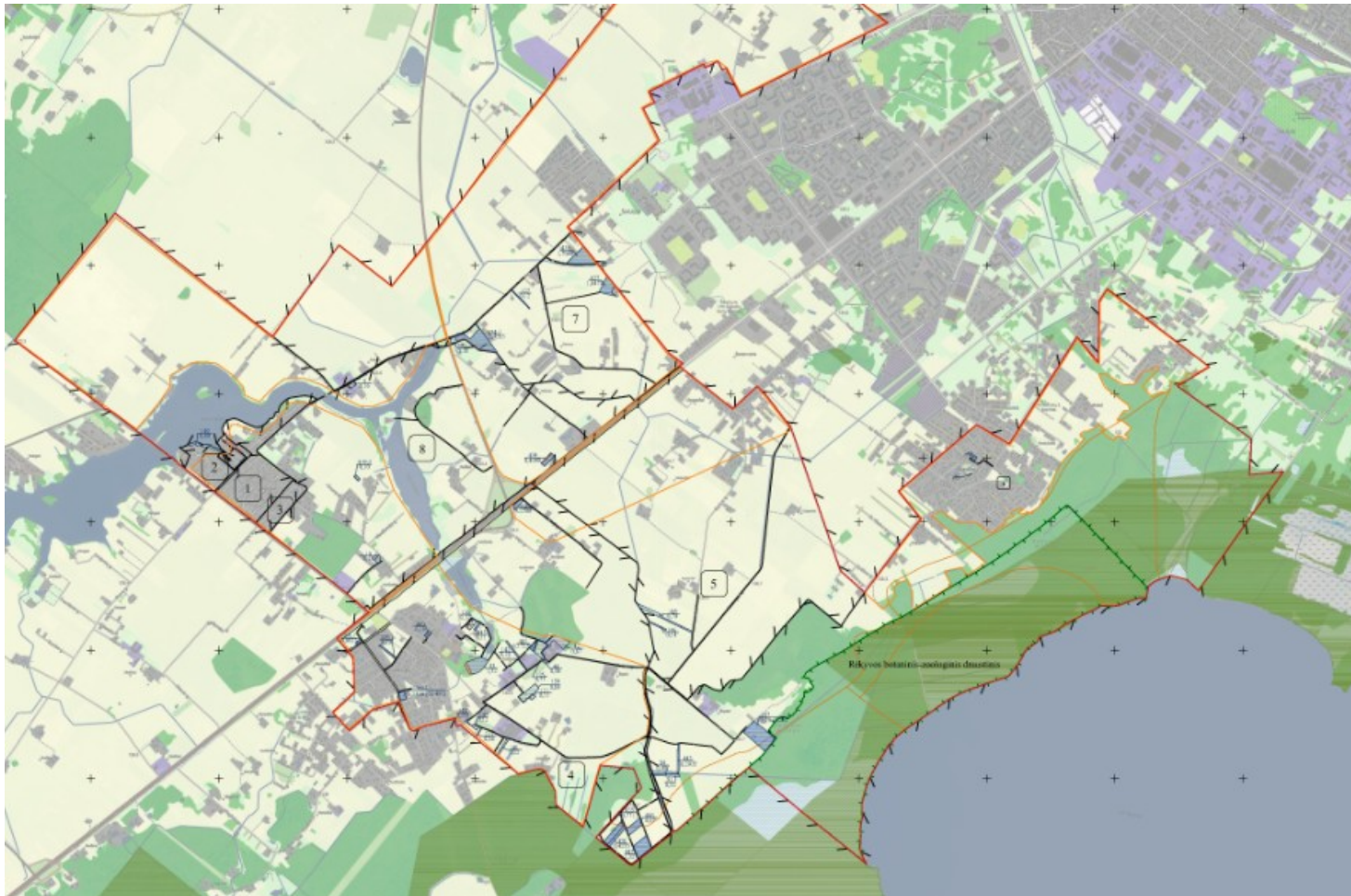
Vedėjas

Saulius Leščiauskas

PATVIRTINTA

Nacionalinės žemės tarnybos prie Aplinkos ministerijos
Šiaulių apygardos žemės tvarkymo ir administravimo
skyriaus vedėjo 2024 m. rugsėjo ____ d. įsakymu
Nr. 5RKĮ- _____ -(15.5.6 E.)

**ŠIAULIŲ APSKRITIES ŠIAULIŲ RAJONO (SAVIVALDYBĖS) ŠIAULIŲ KAIMIŠKOSIOS SENIŪNIJOS LIEPORIŲ
KADASTRO VIETOVĖS LAISVOS ŽEMĖS FONDO ŽEMĖS PLANAS**



PATVIRTINTA

Nacionalinės žemės tarnybos prie Aplinkos ministerijos
Šiaulių apygardos žemės tvarkymo ir administravimo
skyriaus vedėjo 2024 m. rugšėjo ____ d. įsakymu
Nr. 5RKĮ- _____ -(15.5.6 E.)

**ŠIAULIŲ APSKRITIES ŠIAULIŲ RAJONO (SAVIVALDYBĖS) ŠIAULIŲ KAIMIŠKOSIOS SENIŪNIJOS LIEPORIŲ KADASTRO VIETOVĖJE
NUSTATYTŲ LAISVOS ŽEMĖS FONDO ŽEMĖS (LŽF) PLOTŲ (HA)
Ž I N I A R A Š T I S**

Kadastro vietovės bloko Nr.	Sklypo Nr.	Kaimo pavadinimas	Bendras LŽF plotas (iš jo saugomose teritorijose)	LŽF plotų eksplikacija, ha					Laisvos žemės fondo žemei priskirto žemės sklypo, kuris suprojektuotas žemės reformos žemėtvarkos projekte ar jam prilyginamuose žemės sklypų planuose, projektinis numeris ir įsakymo, kuriuo patvirtintas žemės reformos žemėtvarkos projektas ar jam prilyginamas žemės sklypo planas, priėmimo data	Pastabos
				Žemės ūkio naudmenos (iš jų saugomose teritorijose)		Miškas (iš jo saugomose teritorijose)	Vandens telkiniai (ežerai, tvenkiniai) (iš jų saugomose teritorijose)	Kitos žemės naudmenos (iš jų saugomose teritorijose)		
				iš viso (iš jų saugomose teritorijose)	iš jų ariamoji žemė (iš jos saugomose teritorijose)					
1	2	3	4	5	6	7	8	9	10	11
LŽF plotai, kuriuos nuo 2004 m. rugpjūčio 7 d. naudoja žemės ūkio veiklos subjektai, atitinkantys Lietuvos Respublikos žemės ūkio paskirties žemės įsigijimo įstatymo 2 straipsnio 1 dalies 1 punkte nurodytas sąlygas										
-	-	-	-	-	-	-	-	-	-	-
LŽF plotai, kuriuos pagal bendruosius planus numatyta naudoti ne žemės ūkio veiklai										
0004	42	Aukštelkė	0,87	-	-	-	-	0,87	-	Po pastatais
0004	141	Aukštelkė	0,22	0,22	0,22	-	-	-	-	-
0004	142	Aukštelkė	0,18	0,18	0,18	-	-	-	-	-
0004	444	Beržynė	0,2522	0,2522	0,2522	-	-	-	444, 2022-03-08	9132/4:745 Nuoma 2047 m.
0004	233	Aukštelkė	0,04	0,04	0,04	-	-	-	233, 2000-08-07	9132/4:474
0004	441	Aukštelkė	0,1725	0,1725	-	-	-	-	441, 2018-11-12	9132/4:715 Nuoma 2045 m
0004	44	Aukštelkė	0,06	-	-	-	-	0,06	-	Po pastatais
0004	85-1	Aukštelkė	0,0933	0,0933	0,0933	-	-	-	85-1, 2000-08-07; 2019-09-30	9132/4:397 Nuoma 2045 m.
0004	93	Aukštelkė	1,52	-	-	-	1,39	0,13	-	-
0004	96-1	Aukštelkė	0,2500	0,2360	0,2360	-	0,0140	-	96-1, 2000-08-07	9132/4:243 b.pl. 0,2500 ha LF 0,1492 ha

1	2	3	4	5	6	7	8	9	10	11
0004	105-1	Aukštelkė	0,20	0,20	0,20	-	-	-	105-1; 2000-08-07	9132/4:460
0004	121	Aukštelkė	0,11	0,11	0,11	-	-	-	-	-
0004	125	Aukštelkė	0,77	-	-	-	-	0,77	-	Po pastatais
0004	445	Aukštelkė	0,11	0,11	0,11	-	-	-	445; 2024-06-12	LF-135
0004	136	Aukštelkė	0,32	0,20	0,20	-	-	0,12	-	-
0004	147	Aukštelkė	0,12	0,12	0,12	-	-	-	-	-
0004	148	Aukštelkė	0,07	0,06	0,06	-	-	0,01	-	-
0004	449	Aukštelkė	0,16	0,05	0,05	-	-	0,11	449; 2024-06-12	LF-149
0004	150	Aukštelkė	0,85	0,85	0,85	-	-	-	-	-
0006	367	Gegužiai	0,0211	0,0099	-	-	-	0,0112	367N, 2006-01-23, 2018-11-12	9132/6:503 Nuoma 2044 m Be privažiavimo.
0006	440	Gegužiai	0,1100	0,1100	0,1100	-	-	-	440, 2017-04-13	9132/6:840 Nuoma 2043 m
0007	127	Dainos	0,12	0,12	0,12	-	-	-	-	-
0007	131	Dainos	0,18	0,18	-	-	-	-	-	-
0007	654-1	Dainos	2,4283	2,2483	2,2483	-	0,18	-	654-1, 2000-08-07	9132/7:572
0007	437	Dainos	1,0470	1,0470	1,0470	-	-	-	437, 2014-08-06	9132/7:726 Nuoma 2030 m.
0007	439	Dainos	1,7008	1,7008	1,7008	-	-	-	439, 2017-04-13	9132/7:834 Nuoma 2043 m.
0008	9	Pailiai	0,16	0,16	-	-	-	-	-	Po pastatais, Leidimas naudotis 0,15 ha
0008	19	Aukštelkė	0,18	-	-	-	-	0,18	-	Po pastatais
0008	419-2	Pailiai	0,10	0,10	0,10	-	-	-	419-2, 2000-08-07	9132/8:135 Be privažiavimo
0008	434	Beržynė	0,4098	0,4098	0,0897	-	-	-	434, 2014-08-06	9132/8:258 Nuoma 2040 m. Be privažiavimo.
Asmeninio ūkio teritorijoje nustatyti LŽF plotai										
-	-	-	-	-	-	-	-	-	-	-
LŽF priskirti įsiterpę laisvos valstybinės žemės plotai										
Kiti LŽF plotai										
0002	140	Raizgiai	0,40	0,40	-	-	-	-	-	Leidimas naudotis Bendram naudojimui
0004	447	Šlepikai	1,32	1,32	-	-	-	-	447; 2024-06-12	LF-60
0004	446	Šlepikai	0,67	0,67	-	-	-	-	446; 2024-06-12	LF-128
0004	435	Šlepkų vs.	0,7713	0,7003	0,7003	-	-	0,0710	435, 2014-08-06	9132/4:650 Nuoma 2040 m.

1	2	3	4	5	6	7	8	9	10	11
0004	438	Šlepų vs.	0,4255	0,4255	-	-	-	-	438, 2017-04-13	9132/4:699 Nuoma 2043 m.
0005	145	Lieporiai	0,70	0,70	0,70	-	-	-	-	-
0005	146	Lieporiai	0,14	0,14	0,14	-	-	-	-	Be privažiavimo
0006	80	Šlepikai	0,40	0,37	-	-	-	0,03	-	Leidimas naudotis
0006	81	Šlepikai	0,22	0,22	-	-	-	-	-	Leidimas naudotis
0006	187	Šlepų vs.	2,79	2,73	2,73	-	0,06	-	187; 2000-08-07	9132/6:189 b.pl. 2,79 ha iš jo 2,51ha privatus, LF 0,28 ha
0006	443	Šlepų vs.	0,2935	0,2935	0,2935	-	-	-	443, 2022-03-08	9132/6:952 Nuoma 2047 m.
		IŠ VISO	20,9553	16,9491	12,7011	-	1,6440	2,3622	-	-

DETALŪS METADUOMENYS

Dokumento sudarytojas (-ai)	Nacionalinė žemės tarnyba 188704927, Gedimino pr. 19, LT-01103 Vilnius
Dokumento pavadinimas (antraštė)	DĖL ŠIAULIŲ APSKRITIES ŠIAULIŲ RAJONO (SAVIVALDYBĖS) ŠIAULIŲ KAIMIŠKOSIOS SENIŪNIJOS LIEPORIŲ KADASTRO VIETOVĖS LAISVOS ŽEMĖS FONDO ŽEMĖS PLANO IR LAISVOS ŽEMĖS FONDO ŽEMĖS PLOTŲ ŽINIARAŠČIO, PATVIRTINIMO
Dokumento registracijos data ir numeris	2024-09-19 Nr. 5RKĮ-475-(15.5.6 E.)
Dokumento gavimo data ir dokumento gavimo registracijos numeris	–
Dokumento specifikacijos identifikavimo žymuo	ADOC-V1.0
Parašo paskirtis	Pasirašymas
Parašą sukūrusio asmens vardas, pavardė ir pareigos	Saulius Leščiauskas, Šiaulių apygardos žemės tvarkymo ir administravimo skyriaus vedėjas, Šiaulių apygardos žemės tvarkymo ir administravimo skyrius
Sertifikatas išduotas	SAULIUS LEŠČIAUSKAS, Nacionalinė žemės tarnyba prie Aplinkos ministerijos LT
Parašo sukūrimo data ir laikas	2024-09-19 12:31:15 (GMT+03:00)
Parašo formatas	XAdES-T
Laiko žymoje nurodytas laikas	2024-09-19 12:31:16 (GMT+03:00)
Informacija apie sertifikavimo paslaugų teikėją	ADIC CA ECC, Asmens dokumentu israsymo centras prie LR VRM LT
Sertifikato galiojimo laikas	2024-06-20 12:51:55 – 2028-06-19 12:51:55
Informacija apie būdus, naudotus metaduomenų vientisumui užtikrinti	"Registravimas" paskirties metaduomenų vientisumas užtikrintas naudojant "RCSC IssuingCA, VI Registru centras - i.k. 124110246 LT" išduotą sertifikatą "Dokumentų valdymo sistema NŽT DVS, Nacionalinė žemės tarnyba prie Aplinkos ministerijos, į.k.188704927 LT", sertifikatas galioja nuo 2022-12-19 16:41:35 iki 2025-12-18 16:41:35
Pagrindinio dokumento priedų skaičius	2
Pagrindinio dokumento pridedamų dokumentų skaičius	–
Priedamo dokumento sudarytojas (-ai)	–
Priedamo dokumento pavadinimas (antraštė)	–
Priedamo dokumento registracijos data ir numeris	–
Programinės įrangos, kuria naudojantis sudarytas elektroninis dokumentas, pavadinimas	Dokumentų valdymo sistema NŽT DVS, versija 3.5.69
Informacija apie elektroninio dokumento ir elektroninio (-ių) parašo (-ų) tikrinimą (tikrinimo data)	Atitinka specifikacijos keliamus reikalavimus. Visi dokumente esantys elektroniniai parašai galioja (2024-09-19 12:49:02)
Paieškos nuoroda	–
Papildomi metaduomenys	Nuorašą suformavo 2024-09-19 12:49:02 Dokumentų valdymo sistema NŽT DVS