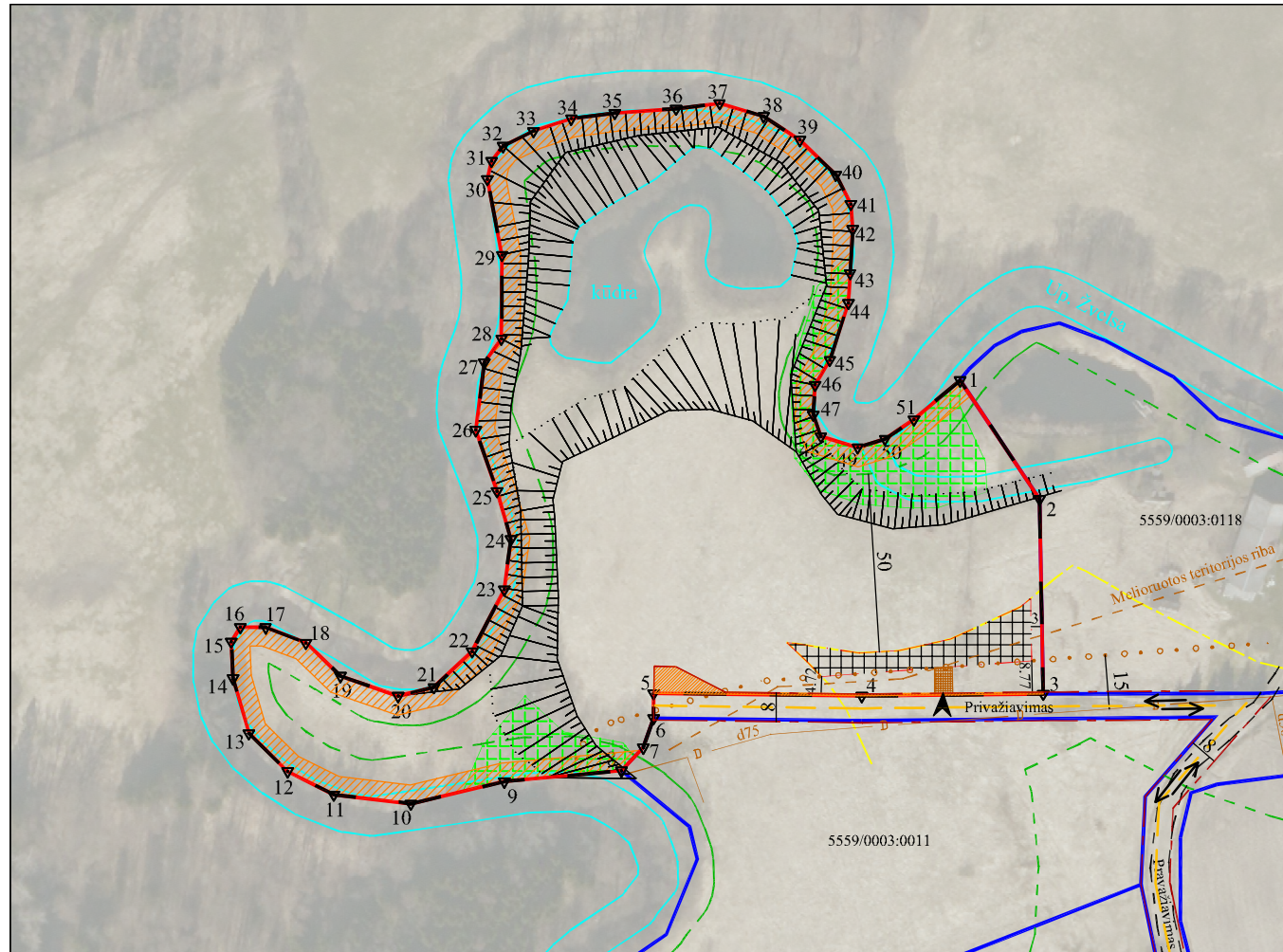


KAIMO PLĖTROS ŽEMĖTVARKO PROJEKTAS ŪKININKO SODYBOS FORMAVIMUI M1:2000

Pertvarkomos teritorijos bendras plotas 2,2864 ha.



Sklypo kampų koordinatės		
Nr.	X	Y
1	6184624.61	348260.77
2	6184591.52	348282.93
3	6184537.08	348283.92
4	6184536.53	348233.38
5	6184537.30	348175.30
6	6184530.36	348175.21
7	6184522.11	348172.32
8	6184515.67	348166.25
9	6184512.64	348133.56
10	6184506.47	348107.56
11	6184509.02	348085.98
12	6184515.50	348073.08
13	6184526.13	348062.35
14	6184541.44	348057.90
15	6184551.62	348057.40
16	6184555.71	348059.92
17	6184555.67	348066.97
18	6184551.34	348078.25
19	6184542.11	348087.86
20	6184536.50	348104.01
21	6184538.93	348113.90
22	6184548.93	348124.59
23	6184566.28	348133.56
24	6184580.32	348135.39
25	6184593.67	348131.60
26	6184610.72	348125.66
27	6184629.56	348127.99
28	6184636.17	348132.81
29	6184659.52	348132.98
30	6184680.75	348128.87
31	6184685.76	348129.99
32	6184689.98	348133.23
33	6184694.16	348141.73
34	6184697.60	348152.30
35	6184699.20	348164.41
36	6184700.42	348181.48
37	6184701.86	348193.63
38	6184698.25	348205.96
39	6184691.68	348216.03
40	6184681.95	348226.13
41	6184673.80	348230.28
42	6184666.76	348230.77
43	6184654.44	348230.05
44	6184646.20	348229.56
45	6184630.21	348224.44
46	6184623.36	348220.28
47	6184614.97	348219.84
48	6184608.94	348221.91
49	6184605.85	348232.22
50	6184608.23	348239.84
51	6184613.69	348247.86

Gatvė, namo Nr.	
Kaimas (miestelis)	Jurjonų k.
Seniūnija	Vėžaičių
Miestas (rajonas)	Klaipėdos r.
Apskritis	Klaipėdos
Kadastro vietovė	Tilvikų
Žemės sklypo (sklypų) kadastro Nr.	5559
Kadastro numeris	
Bloko Nr.	0 0 0 3 0 0 5 5
žemės sklypo Nr.	


Gretimybė	Žemės sklypo kadastro Nr.	Pastabos
1-3	5559/0003:0118	
3-6		Privaziavimas
6-8	5559/0003:0 011	
8-1		Up. Želsva

Žemės sklypui taikomos specialiosios žemės naudojimo sąlygos, nustatytos Lietuvos Respublikos Seimo 2019 m. birželio 6 d. įstatymu Nr. XIII-2166		
kodas	aprašymas	plotas, ha
126	Miško žemė (VI skyrius, trečiasis skirsnis) (siūloma)	0,2048
121	Melioruotos žemės ir melioracijos statinių apsaugos zonos (VI skyrius, antrasis skirsnis) (tikslinama padėtis)	0,0540
163	Paviršinių vandens telkinių apsaugos zonos (VI skyrius, septintasis skirsnis) (tikslinama padėtis)	2,2864
164	Paviršinių vandens telkinių pakrantės apsaugos juosta (VI skyrius, aštuntasis skirsnis) (tikslinama padėtis)	0,5870
152	Dirvožemio apsauga žemės ūkio paskirties žemės sklypuose (VI skyrius, keturioliktasis skirsnis) (siūloma)	1,8297

Servitutai		
kodas	aprašymas	plotas, ha
202	Kelio servitutas - teisė naudotis pėsčiųjų taku (tarnaujantis) esamas	0,3000
215	Kelio servitutas - teisė važiuoti transporto priemonėmis, naudotis pėsčiųjų taku (tarnaujantis) siūlomas	0,0149
222	Servitutas - teisė tiesti, aptarnauti, naudoti požemines, antžemines komunikacijas (tarnaujantis) siūlomas	0,0149

Sutartiniai ženklai	
Sutartinio ženklo žymėjimas	sutartinio ženklo aprašymas
1	Projektuojamos teritorijos riba
	Užstatoma teritorija
	Ūkininko sodybvietsės riba
	Gretimų sklypų ribos
	Įvažiavimas - išvažiavimas į/iš sklypo; Eismo kryptys
	Gatvės, keliai, pravažiavimai
	Melioracijos sistemos ir jų apsaugos zonos (po 15 m.); melioruotos teritorijos riba
	Paviršinio vandens telkinių apsaugos zona (100m) ir Paviršinio vandens telkinių pakrantės apsaugos juosta (10m)
	Vandenys
	Servitutai
	Privaziavimas prie užstatymo zonos
	50 m. riba nuo paviršinio vandens telkinių pakrantės apsaugos juostos
	Registruota miško riba
	Kelio juostos ribos
	Kelio ašinė linija

Ūkininko sodybvietsė sutapatinta su sklypo ribomis
 Užstatymo zonos plotas - 0,0544 ha
 Ūkininko sodybos statinių užstatymo zona projektuojama ne arčiau kaip 3 metrai nuo ūkininko ūkio sodybos ribos
 Privaziavimo keliai nuo esamos gatvės įrengiami sklypų savininkų lėšomis, o juos sugadinus, atstatomi sklypų savininkų lėšomis. Pasikeitus sklypų savininkams, šiuos įsipareigojimus perima nauji žemės sklypų savininkai
 Įvažiavimo į sklypą vieta gali būti tikslinama techninių projektų rengimo metu
 Kelių juostų ribose siūloma nustatyti servitutus 215 Kelio servitutas - teisė važiuoti transporto priemonėmis, naudotis pėsčiųjų taku (tarnaujantis) ir 222 Servitutas - teisė tiesti, aptarnauti, naudoti požemines, antžemines komunikacijas (tarnaujantis)

 Kęstučio Stonkaus Individuali veikla (individualios veiklos Nr. 633337) Tel.: 860811283					
Kaimo plėtros žemėtvarkos projektą ūkininko sodybos formavimui parengęs asmuo					
pareigos	vardas ir pavardė	Kvalifikacijos pažymėjimo data ir numeris	parašas	data	
Proj. autorius	Kęstutis Stonkus	2R-KP-284, 2009-04-29			A.V.