



KAIMO PLĖTROS ŽEMĖTVARKOS PROJEKTAS ŪKININKO ŪKIO SODYBOS FORMAVIMUI

SPRENDIMŲ BRĖŽINYS M 1:1000
Žemės sklypo plotas 8,2000 ha
Užstatymo plotas 1,5913 ha

Pastaba:
1) Privažiavimo keliai įrengiami sklypų savininkų lėšomis, o juos sugadinus, atstatomi sklypų savininkų lėšomis. Pasikeitus sklypų savininkams, šiuos įsipareigojimus perima nauji sklypų savininkai.
2) Planuojamų vietinių inžinerinių tinklų vieta yra preliminarai ir gali būti tikslinama techninio projekto metu.

OBJEKTO ADRESAS

Kadastras:	vietovė	Jokūbavo	blokas	sklypas
Žemės sklypo kadastro Nr.:	5	6	1	7
	0	0	0	2
	0	0	1	5

Gatvė, namo Nr.	BABRŪNĖS G. 10
Kaimas (miestelis)	JOKŪBAVO
Seniūnija	ZALGIURIO
Miestas (rajonas)	KRETINGOS
Apskritis	KLAIPĖDOS
PASLAUGOS NUMERIS:	KPZP-110126

NŽT LR teritorijos ortofotografinis žemėlapis ORT10LT
© Nacionalinė žemės tarnyba prie Žemės ūkio ministerijos, 2013

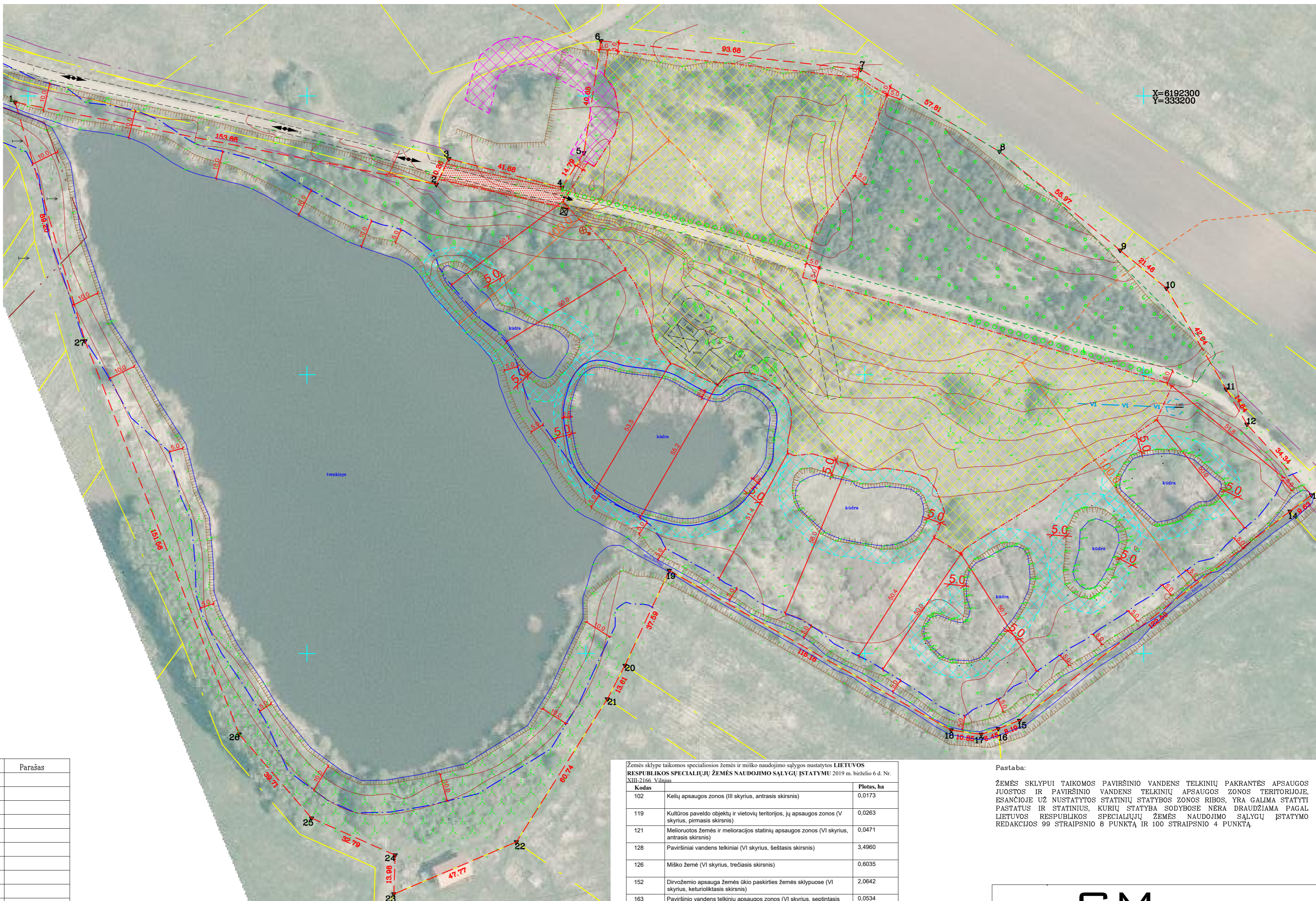
SUTARTINIAI ŽYMĖJIMAI:

	Žemės sklypo ribos
	Gretimų žemės sklypų ribos
	Ūkininko sodybos teritorija
	Projektuojami vidaus keliai
	Statinių statybos zona
	Įvažiavimas į užstatymo teritoriją
	Įvažiavimo kelias
	Vieta rušiuojamų atliekų surinkimo konteineriams
	Plan. biologinio valymo įrenginiai su infiltracija į gruntą
	Planuojamo artez. gręžinio griežto režimo VAZ=3,0m, 28kv.m.
	Planuojamas artezinis gręžinys
	Planuojamas vandentiekio tinklas
	Eismo kryptis
	Kultūros vertybių apsaugos zona
	Kelio apsaugos zonos riba 3 m.
	Miško riba
	Vandens telkinio pakrantės apsaugos juostos riba
	Vandens telkinio apsaugos zonos riba
	Nusausintos žemės plotai
	Paviršinio vandens telkinio statybos ribojimo zona

SKLYPO KOORDINATĖS (LKS-94 koordinatinių sistemoje)

Taško Nr.	X/Y
1 R	6192297.75 332795.37
2 R	6192268.23 332946.39
3 R	6192277.48 332950.84
4 R	6192267.08 332991.41
5 R	6192279.58 332999.32
6 R	6192319.77 333005.42
7 R	6192309.47 333098.53
8 R	6192280.07 333148.31
9 R	6192244.59 333191.60
10 R	6192230.99 333208.20
11 R	6192194.80 333229.60
12 R	6192182.20 333237.05
13 R	6192156.80 333260.16
14 R	6192151.00 333252.47
15 R	6192076.00 333155.50
16 R	6192073.00 333147.88
17 R	6192071.00 333141.75
18 R	6192072.50 333131.00
19 R	6192129.76 333029.91
20 R	6192095.70 333014.01
21 R	6192083.65 333007.68
22 R	6192032.39 332975.10
23 R	6192013.69 332931.14
24 R	6192027.66 332931.61
25 R	6192040.95 332901.63
26 R	6192071.02 332875.70
27 R	6192212.13 332820.40

Gretimybė	Skł. kadastro Nr.	Vardas Pavardė	Parašas
1-2	VZF		
2-3	5617/7001:0016		
3-6	5617/0002:0632		
6-9	VZF		
9-11	5617/0002:0594		
11-13	VZF		
13-14	5617/7001:0006		
14-16	5617/0002:0197		
16-20	5617/0002:0297		
20-21	5617/0002:0196		
21-22	5617/0002:0026		
22-23	5617/0002:0286		
23-1	VZF		



Servitutai:		Plotas, ha
Kodas		
-	-	-
-	-	-

Žemės sklype taikomos specialiosios žemės ir miško naudojimo sąlygos nustatytos LIETUVOS RESPUBLIKOS SPECIALIŲ ŽEMĖS NAUDOJIMO SĄLYGŲ ĮSTATYMU 2019 m. birželio 6 d. Nr. XIII-2166. Vilnius.		
Kodas	Plotas, ha	
102	Kelių apsaugos zonos (III skyrius, antrasis skirsnis)	0,0173
119	Kultūros paveldo objektų ir vietovių teritorijos, jų apsaugos zonos (V skyrius, pirmasis skirsnis)	0,0263
121	Melioruotos žemės ir melioracijos statinių apsaugos zonos (VI skyrius, antrasis skirsnis)	0,0471
128	Paviršiniai vandens telkiniai (VI skyrius, šeštasis skirsnis)	3,4960
126	Miško žemė (VI skyrius, trečiasis skirsnis)	0,6035
152	Dirvožemio apsauga žemės ūkio paskirties žemės sklypuose (VI skyrius, keturioliktasis skirsnis)	2,0642
163	Paviršinio vandens telkinio apsaugos zonos (VI skyrius, septyntasis skirsnis)(kūdras)	0,0534
164	Paviršinio vandens telkinio pakrantės apsaugos juostos (VI skyrius, aštuntasis skirsnis)(kūdras)	0,0534
163	Paviršinio vandens telkinio apsaugos zonos (VI skyrius, septyntasis skirsnis)	4,4458
164	Paviršinio vandens telkinio pakrantės apsaugos juostos (VI skyrius, aštuntasis skirsnis)	0,8406

Pastaba:
ŽEMĖS SKLYPUI TAIKOMOS PAVIRŠINIO VANDENS TELKINIŲ PAKRANTĖS APSAUGOS JUOSTOS IR PAVIRŠINIO VANDENS TELKINIŲ APSAUGOS ZONOS TERITORIJOJE, ESANČIOJE UŽ NUSTATYTOS STATINIŲ STATYBOS ZONOS RIBOS, YRA GALIMA STATYTI PASTATUS IR STATINIUS, KURIŲ STATYBA SODYBOSE NĖRA DRAUDŽIAMA PAGAL LIETUVOS RESPUBLIKOS SPECIALIŲ ŽEMĖS NAUDOJIMO SĄLYGŲ ĮSTATYMO REDAKCIJOS 99 STRAIPSNIŲ 8 PUNKTĄ IR 100 STRAIPSNIŲ 4 PUNKTĄ.

GM
GEODEZIJOS IR MIŠKOTVARKOS PROJEKTAI

Pareigos	Parašas	Vardas, pavardė (pažymėjimo Nr.)	Data
Matininkė		Zivilė Cepulė (2R-KP-614)	

A.V.