

## Žemės paėmimo visuomenės poreikiams projekto teritorijos ribų planas

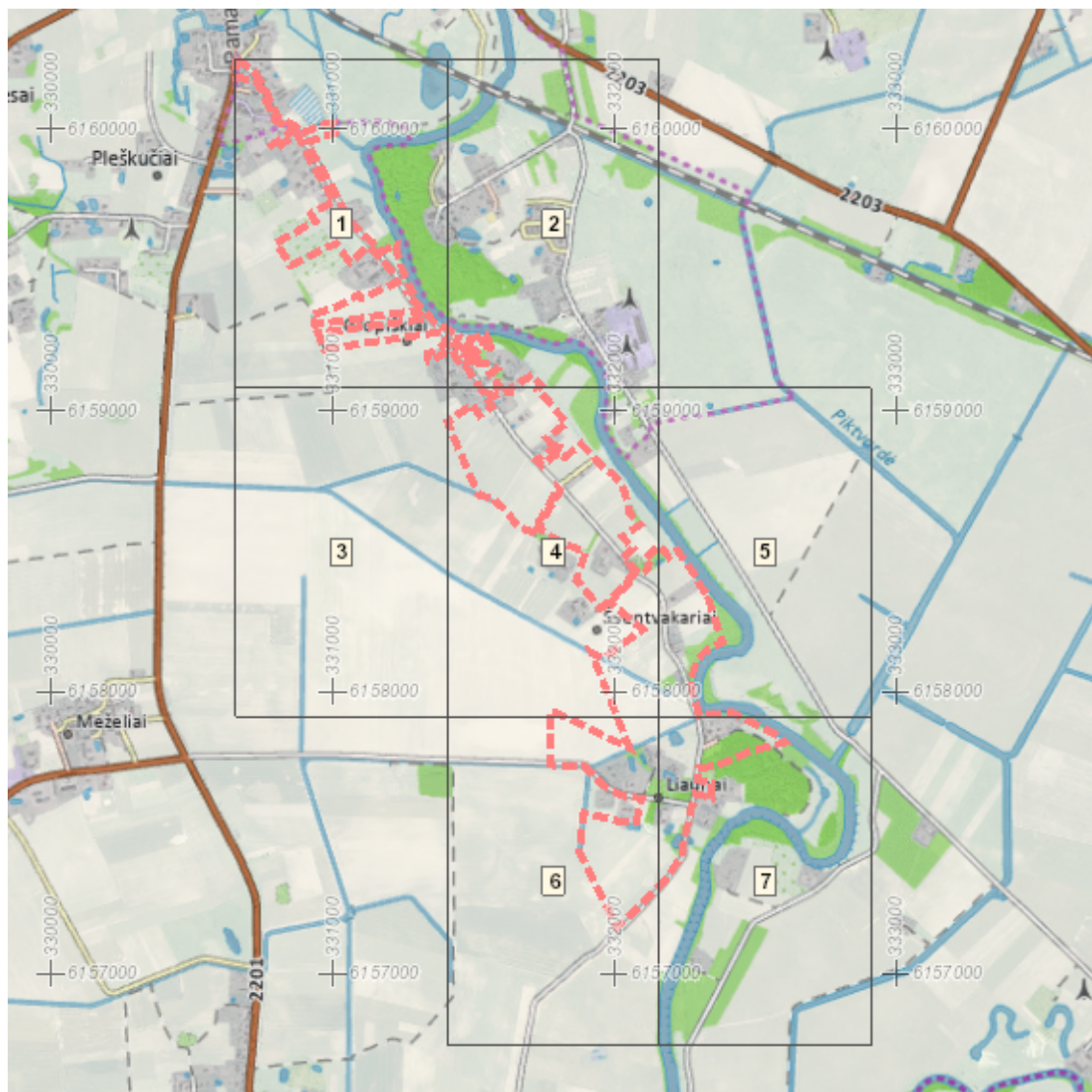
Organizatorius: Klaipėdos rajono savivaldybė

Projekto rengėjas: \*\*\*







Žemės sklypo (sklypų) kadastro Nr.(plotas,ha): 5552/0008:0023 (0,3099ha), 5552/0008:0293 (1,5500ha), 5552/0008:0075 (1,1038ha), 5552/0008:0065 (1,1038ha), 5552/0008:0274 (0,5377ha), 5552/0008:0215 (0,5100ha), 5552/0008:0146 (0,5176ha), 5552/0008:0265 (0,2722ha), 5552/0008:0060 (0,2007ha), 5552/0008:0090 (0,0695ha), 5565/0002:0168 (0,5637ha), 5565/0002:0167 (3,0699ha), 5552/0008:0186 (2,0560ha), 5552/0008:0227 (0,1000ha), 5552/0008:0127 (0,4400ha), 5552/0008:0284 (0,1500ha), 5552/0008:0208 (1,0500ha), 5552/0008:0257 (0,5700ha), 5552/0008:0156 (0,9000ha), 5552/0008:0203 (0,5400ha), 5565/0002:0031 (1,3000ha), 5565/0002:0002 (2,3039ha), 5565/0002:0114 (0,2100ha), 5565/0002:0122 (0,2924ha), 5565/0002:0161 (10,6371ha), 5565/0002:0037 (1,0080ha), 5565/0002:0098 (1,5129ha), 5565/0002:0171 (0,5200ha), 5565/0002:0172 (0,5200ha), 5565/0002:0173 (0,5200ha), 5552/0008:0017 (0,4007ha), 5565/0002:0068 (5,3807ha), 5565/0002:0170 (0,8672ha), 5552/0008:0245 (1,0007ha), 5552/0008:0175 (0,4000ha), 5552/0008:0244 (1,0008ha), 5552/0008:0055 (0,4620ha), 5552/0008:0087 (0,0033ha), 5552/0008:0061 (1,3053ha), 5552/0008:0058 (0,2500ha), 5552/0008:0158 (0,3400ha), 5552/0008:0174 (1,3000ha), 5552/0008:0079 (0,6566ha), 5552/0008:0024 (0,9238ha), 5552/0008:0029 (0,6760ha), 5552/0008:0073 (0,7957ha), 5552/0008:0172 (1,6000ha), 5552/0008:0066 (0,3692ha), 5552/0008:0086 (2,5600ha), 5552/0008:0246 (0,0610ha), 5552/0008:0092 (0,2982ha), 5552/0008:0171 (0,7900ha), 5552/0008:0081 (1,1038ha), 5552/0008:0053 (1,1038ha), 5552/0008:0036 (0,0803ha), 5552/0008:0022 (1,2211ha), 5552/0008:0209 (1,0500ha), 5548/0003:0040 (0,2134ha), 5552/0008:0099 (0,1303ha), 5552/0008:0221 (0,0500ha), 5552/0008:0076 (0,3000ha), 5552/0008:0222 (0,4500ha), 5552/0008:0206 (0,0700ha), 5552/0008:0111 (0,1042ha), 5552/0008:0178 (0,5400ha), 5552/0008:0188 (0,5200ha), 5552/0008:0200 (0,5400ha), 5552/0008:0268 (0,4200ha), 5552/0008:0264 (0,5014ha), 5552/0008:0031 (0,5600ha), 5552/0008:0037 (0,5500ha), 5552/0008:0152 (0,4945ha), 5552/0008:0237 (0,4500ha), 5552/0008:0071 (1,2334ha), 5552/0008:0162 (0,5100ha), 5552/0008:0173 (0,7000ha), 5552/0008:0069 (0,3000ha), 5552/0008:0063 (0,6515ha), 5552/0008:0183 (0,8549ha), 5552/0008:0273 (0,7698ha), 5552/0008:2384 (0,1000ha), 5552/0008:0120 (0,0600ha), 5552/0008:0204 (0,0800ha), 5552/0008:0283 (0,2800ha), 5552/0008:0200 (0,1000ha), 5552/0008:0091 (0,4367ha), 5552/0008:0170 (1,1000ha), 5552/0008:0225 (0,5200ha), 5552/0008:0287 (0,2381ha)

Brėžinys sugeneruotas: 2023-05-11

**Situacijos schema, lapų išdėstymas**



## Sutartiniai ženklai

-  Galiojimo riba
-  Kiti sklypai
-  Visuomenės poreikiams paimami esami privatūs žemės sklypai
- Esami privatūs žemės sklypai, kurių dalį reikia paimti visuomenės poreikiams, ir (ar) esami žemės sklypai, kurie jų arba jų dalies paėmimo visuomenės poreikiams tikslais turės būti pertvarkyti (padalyti, atidalyti, sujungti ar perdalyti)
-  Visuomenės poreikiams paimami esami savivaldybių žemės sklypai
- Esami savivaldybių žemės sklypai, kurių dalį reikia paimti visuomenės poreikiams, ir (ar) esami žemės sklypai, kurie jų arba jų dalies paėmimo visuomenės poreikiams tikslais turės būti pertvarkyti (padalyti, atidalyti, sujungti ar perdalyti)
-  Visuomenės poreikiams paimami esami valstybinės žemės sklypai
- Esami valstybinės žemės sklypai, kurių dalį reikia paimti visuomenės poreikiams, ir (ar) esami žemės sklypai, kurie jų arba jų dalies paėmimo visuomenės poreikiams tikslais turės būti pertvarkyti (padalyti, atidalyti, sujungti ar perdalyti)
-  Laisvos valstybinės žemės plotai

### Žemėlapyje naudojamų duomenų autorių teisės



GDR10LT – Lietuvos Respublikos teritorijos M 1:10 000 georeferencinių erdvinį duomenų rinkinys © Nacionalinė žemės tarnyba prie Žemės ūkio ministerijos

ORT10LT – Lietuvos Respublikos teritorijos M 1:10 000 skaitmeninis rastrinis

Žemės paėmimo visuomenės poreikiams projekto  
teritorijos ribų planas

1 Lapas. M 1:5000



Žemės paėmimo visuomenės poreikiams projekto  
teritorijos ribų planas  
2 Lapas. M 1:5000



**Žemės paėmimo visuomenės poreikiams projekto  
teritorijos ribų planas**  
3 Lapas. M 1:5000



Žemės paėmimo visuomenės poreikiams projekto  
teritorijos ribų planas  
4 Lapas. M 1:5000



Žemės paėmimo visuomenės poreikiams projekto  
teritorijos ribų planas  
5 Lapas. M 1:5000



Žemės paėmimo visuomenės poreikiams projekto  
teritorijos ribų planas

6 Lapas. M 1:5000



Žemės paėmimo visuomenės poreikiams projekto  
teritorijos ribų planas  
7 Lapas. M 1:5000

