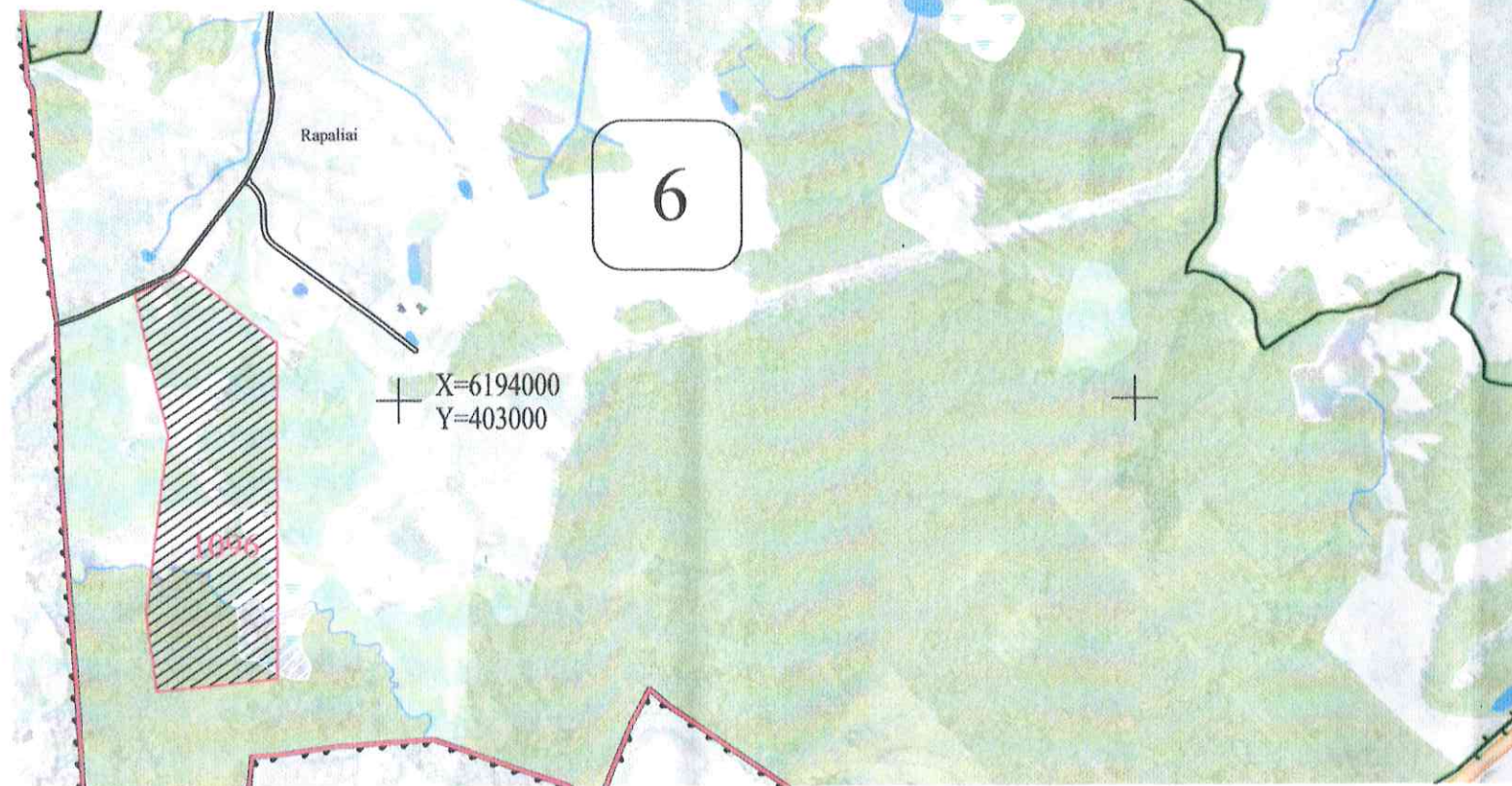


PROJEKTUI PRILYGINAMAS PLANAS

M 1: 10 000

Žemės reformos žemėtvarkos projektų ir jiems prilyginamų žemės sklypų planų rengimo ir įgyvendinimo metodikos 8 priedas

Kadastro vietovė	Luokės
Seniūnija	Luokės
Miestas (rajonas)	Telšių
Apskritis	Telšių



SUTARTINIAI ŽENKLAI	
Sutartinio ženklo žymėjimas	Sutartinio ženklo aprašymas
	Kadastro vietovės riba
	Bloko riba
	Bloko numeris
	Urbanizuota teritorija
	Rajono riba
	Valstybės saugomų teritorijų ribos
	Kultūros paveldo objekto teritorija
	Rajoninis kelias (4611- kelio numeris)
	Vietinės reikšmės kelias (Ž-danga; 10 -kelio plotis)
	Suprojektuotas kelias
	Valstybinės reikšmės miškas
	Miškas; želdiniai
	Upeliai, kanalai, drenažo grioviai
	Vandens telkiniai
	Užstatyta teritorija
	Pavandenė
	Gyvenamosios vietovės pavadinimas
	Suprojektuoti žemės sklypai nuomoti iš valstybės
	Kiti LŽF plotai
	LŽF žemei priskirti anksčiau patvirtintame žemės reformos žemėtvarkos projekte ar jam prilyginamuose žemės sklypų planuose suprojektuoti žemės sklypai

SUPROJEKTUOTIEMS ŽEMĖS SKLYPAMS TAIKOMI SERVIDUTAI, SPECIALIOSIOS ŽEMĖS IR MIŠKO NAUDOJIMO SĄLYGOS IR APRIBOJIMAI

Žemės sklypo numeris plane	Žemės sklypo plotas, ha	Žemės sklypui taikomi servitutai, specialiosios žemės ir miško naudojimo sąlygos ir apribojimai	
1096	8,85	102. Kelių apsaugos zonos (III skyrius, antrasis skirsnis)	0,06
		134. Valstybiniai parkai (V skyrius, dvidešimt trečiasis skirsnis)	8,85
		126. Miško žemė (VI skyrius, trečiasis skirsnis)	5,55
		130. Pelnės ir šaltiniai (VI skyrius, devintasis skirsnis)	0,78

Suderinta
 Nacionalinė žemės tarnyba prie AM
 Telšių skyrius
 vyresnysis specialistas
 Povilas Šadauskis
 2024-05-06

Koordinatų sistema: Lietuvos koordinatų sistema LKS-94
 Kartografinis pagrindas: Lietuvos Respublikos teritorijos M1: 10 000 skaitmeninis ortofotografinis žemėlapis ORT10LT, 2018
 Nacionalinė žemės tarnyba prie Žemės ūkio ministerijos
 Lietuvos Respublikos teritorijos M1: 10 000 georeferencinių erdvinį duomenų rinkinys GDR10LT, 2014
 Nacionalinė žemės tarnyba prie Žemės ūkio ministerijos

SUDERINTAS:

Nacionalinės žemės tarnybos prie Aplinkos ministerijos Šiaulių apygardos žemės tvarkymo ir administravimo skyriaus vedėjas Saulius Leščiauskas

(pareigos, vardas ir pavardė, parašas, data)

Projektinių sprendinių plano rengėjas:

UAB "Žemaitijos projektai" direktorė Alfruzina Katarskienė

(pareigos, vardas ir pavardė, parašas, data)



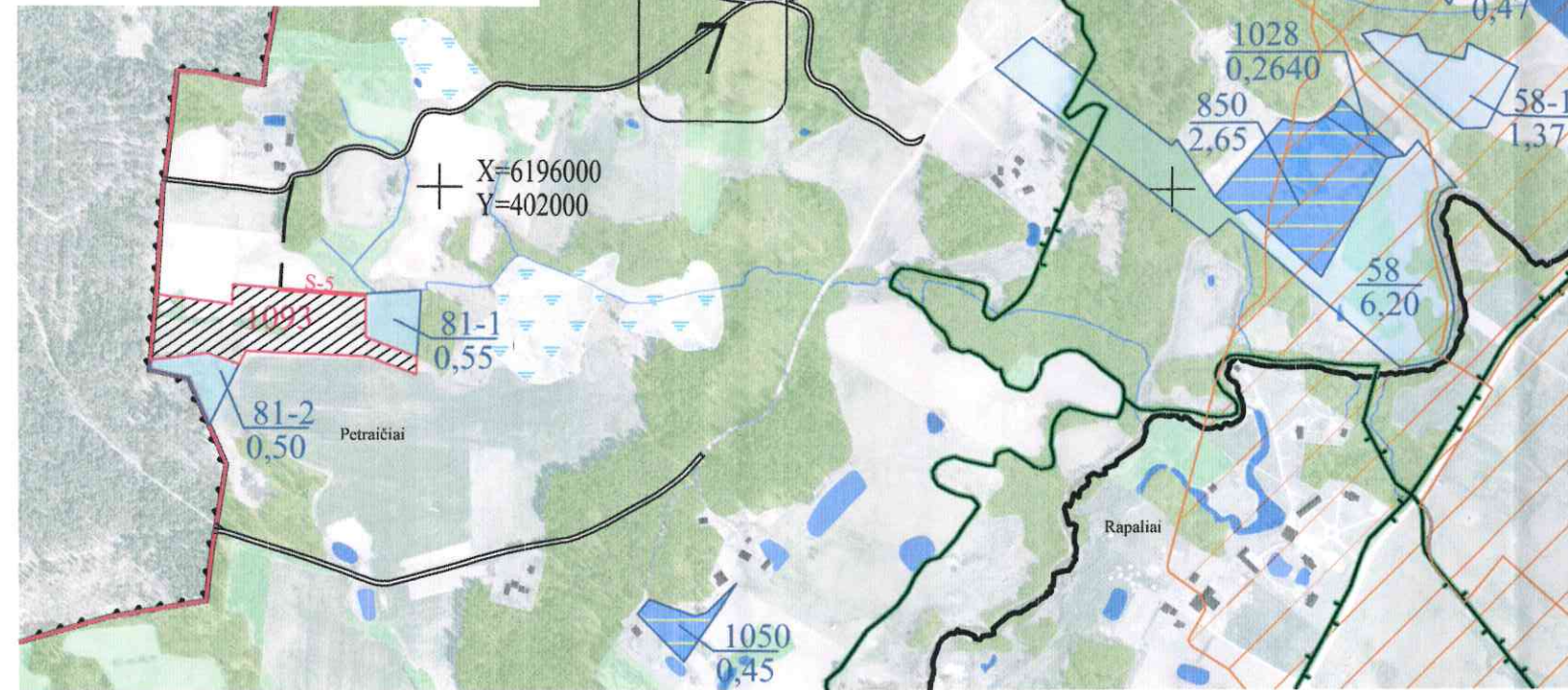
Alfruzina Katarskienė
 2024-04-29

PROJEKTUI PRILYGINAMAS PLANAS

M 1: 10 000

Žemės reformos žemėtvarkos projektų ir jiems prilyginamų žemės sklypų planų rengimo ir įgyvendinimo metodikos 8 priedas

Kadastro vietovė	Luokės
Seniūnija	Luokės
Miestas (rajonas)	Telšių
Apskritis	Telšių



SUTARTINIAI ŽENKLAI	
Sutartinio ženklo žymėjimas	Sutartinio ženklo aprašymas
	Kadastro vietovės riba
	Bloko riba
	Bloko numeris
	Urbanizuota teritorija
	Rajono riba
	Valstybės saugomų teritorijų ribos
	Kultūros paveldo objekto teritorija
	Rajoninis kelias (4611- kelio numeris)
	Vietinės reikšmės kelias (Ž-danga; 10 -kelio plotis)
	Suprojektuotas kelias
	Valstybinės reikšmės miškas
	Miškas; želdiniai
	Ūpeliai, kanalai, drenažo grioviai
	Vandens telkiniai
	Užstatyta teritorija
	Pavandenė
	Gyvenamosios vietovės pavadinimas
	Suprojektuoti žemės sklypai nuomoti iš valstybės
	Kiti LŽF plotai
	LŽF žemei priskirti anksčiau patvirtintame žemės reformos žemėtvarkos projekte ar jam prilyginamuose žemės sklypų planuose suprojektuoti žemės sklypai

SUPROJEKTUOTIEMS ŽEMĖS SKLYPAMS TAIKOMI SERVIDUTAI, SPECIALIOSIOS ŽEMĖS IR MIŠKO NAUDOJIMO SĄLYGOS IR APRIBOJIMAI			
Žemės sklypo numeris plane	Žemės sklypo plotas, ha	Žemės sklypui taikomi servitutai, specialiosios žemės ir miško naudojimo sąlygos ir apribojimai	
1093	2,63	134. Valstybiniai parkai (V skyrius, dvidešimt trečiasis skirsnis)	2,63
		152. Dirvožemio apsauga žemės ūkio paskirties žemės sklypuose (VI skyrius, keturioliktasis skirsnis)	2,63
		217. Kelio servitutas – teisė važiuoti transporto priemonėmis, teisė varyti galvijus (tarnaujantis)	0,06

Koordinacių sistema: Lietuvos koordinacių sistema LKS-94
 Kartografinis pagrindas: Lietuvos Respublikos teritorijos M1: 10 000 skaitmeninis ortofotografinis žemėlapis ORT10LT, 2018
 © NŽT © Nacionalinė žemės tarnyba prie Žemės ūkio ministerijos
 Lietuvos Respublikos teritorijos M1: 10 000 georeferencinių erdvinį duomenų rinkinys GDR10LT,2014
 © NŽT © Nacionalinė žemės tarnyba prie Žemės ūkio ministerijos

Suderinta
 Nacionalinės žemės tarnybos prie AM
 Telšių skyriaus
 vyresnysis specialistas
 Povilas Sadauskis
 2024-05-06

SUDERINTAS:

Nacionalinės žemės tarnybos prie Aplinkos ministerijos Šiaulių apygardos žemės tvarkymo ir administravimo skyriaus vedėjas Saulius Lesčjauskas
 (pareigos, vardas ir pavardė, parašas, data)

Projektinių sprendinių plano rengėjas:

UAB "Žemaitijos projektai" direktorė Alfruzina Kataraskienė
 (pareigos, vardas ir pavardė, parašas, data)



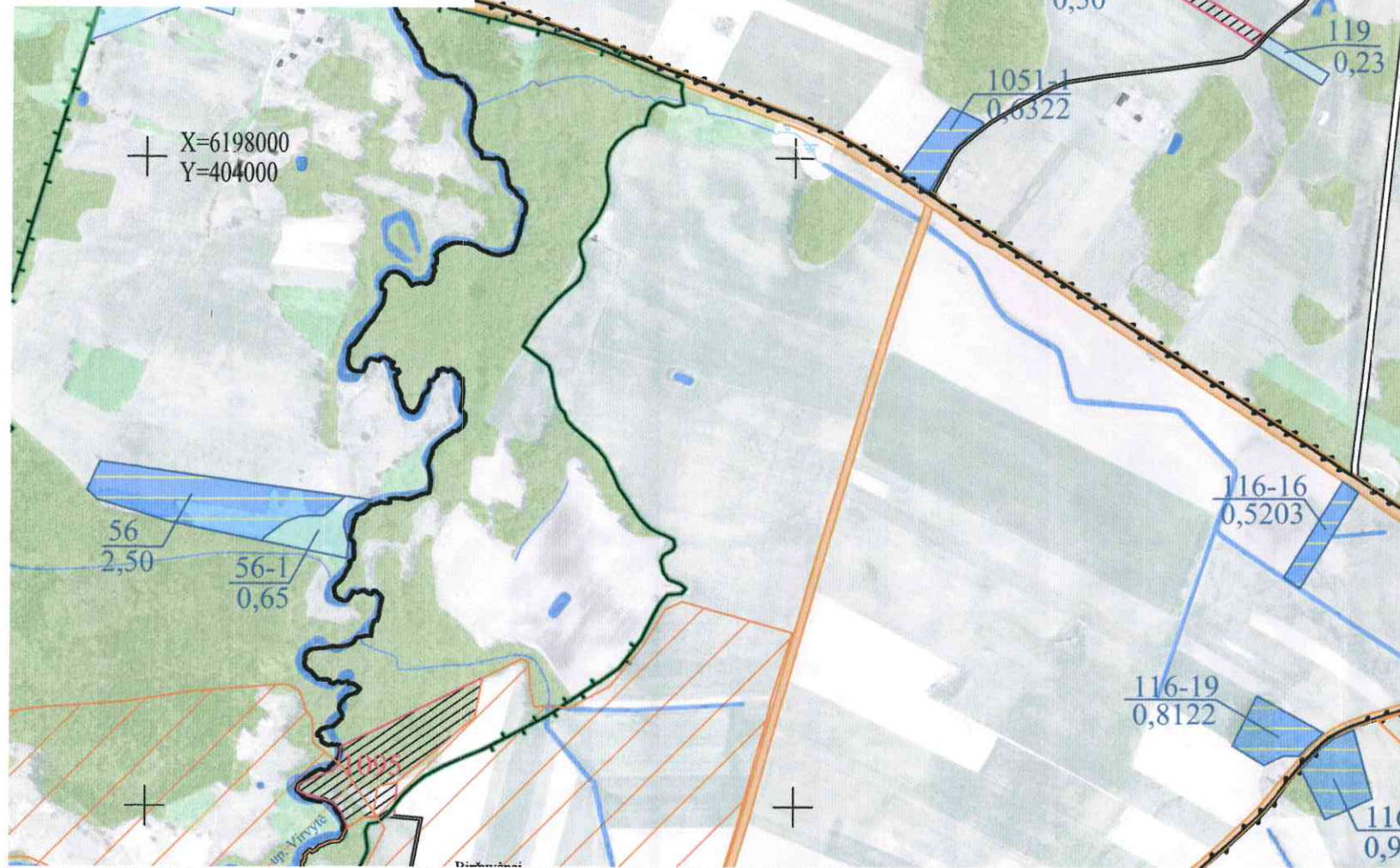
Alfruzina Kataraskienė
 2024-05-06

PROJEKTUI PRILYGINAMAS PLANAS

M 1: 10 000

Žemės reformos žemėtvarkos projektų ir jiems prilyginamų žemės sklypų planų rengimo ir įgyvendinimo metodikos 8 priedas

Kadastro vietovė	Luokės
Seniūnija	Luokės
Miestas (rajonas)	Telšių
Apskritis	Telšių



SUTARTINIAI ŽENKLAI	
Sutartinio ženklo žymėjimas	Sutartinio ženklo aprašymas
	Kadastro vietovės riba
	Bloko riba
	Bloko numeris
	Urbanizuota teritorija
	Rajono riba
	Valstybės saugomų teritorijų ribos
	Kultūros paveldo objekto teritorija
	Rajoninis kelias (4611 - kelio numeris)
	Vietinės reikšmės kelias (Ž-danga; 10 - kelio plotis)
	Suprojektuotas kelias
	Valstybinės reikšmės miškas
	Miškas; želdiniai
	Upeliai, kanalai, drenažo grioviai
	Vandens telkiniai
	Užstatyta teritorija
	Pavandenė
	Suprojektuoti žemės sklypai nuomoti iš valstybės
	Kiti LŽF plotai
	LŽF žemei priskirti anksčiau patvirtintame žemės reformos žemėtvarkos projekte ar jam prilyginamuose žemės sklypuose suprojektuoti žemės sklypai

SUPROJEKTUOTIEMS ŽEMĖS SKLYPAMS TAIKOMI SERVITUTAI, SPECIALIOSIOS ŽEMĖS IR MIŠKO NAUDOJIMO SĄLYGOS IR APRIBOJIMAI

Žemės sklypo numeris plane	Žemės sklypo plotas, ha	Žemės sklypui taikomi servitutai, specialiosios žemės ir miško naudojimo sąlygos ir apribojimai	
1095	2,32	106. Elektros tinklų apsaugos zonos (III skyrius, ketvirtasis skirsnis)	0,01
		119. Kultūros paveldo objektų ir vietovių teritorijos, jų apsaugos zonos (V skyrius, pirmasis skirsnis)	0,19
		126. Miško žemė (VI skyrius, trečiasis skirsnis)	1,84
		132. Gamtiniai ir kompleksiniai draustiniai (V skyrius, aštuntasis skirsnis) kompleksiniai draustiniai (V skyrius, aštuntasis skirsnis)	0,48
		135. Kraštovaizdžio draustiniai (V skyrius, dvidešimt antrasis skirsnis)	0,48
		134. Valstybiniai parkai (V skyrius, dvidešimt trečiasis skirsnis)	2,00
		153. Valstybinių parkų ar valstybinių draustinių buferinės apsaugos zonos (V skyrius, dvidešimt ketvirtas skirsnis)	0,32
		163. Paviršinių vandens telkinių apsaugos zonos (VI skyrius, septintasis skirsnis)	2,32
		164. Paviršinių vandens telkinių pakrantės apsaugos juostos (VI skyrius, aštuntasis skirsnis)	0,36

SUPROJEKTUOTIEMS ŽEMĖS SKLYPAMS TAIKOMI SERVITUTAI, SPECIALIOSIOS ŽEMĖS IR MIŠKO NAUDOJIMO SĄLYGOS IR APRIBOJIMAI

Žemės sklypo numeris plane	Žemės sklypo plotas, ha	Žemės sklypui taikomi servitutai, specialiosios žemės ir miško naudojimo sąlygos ir apribojimai	
1090	0,78	106. Elektros tinklų apsaugos zonos (III skyrius, ketvirtasis skirsnis)	0,05
		152. Dirvožemio apsauga žemės ūkio paskirties žemės sklypuose (VI skyrius, keturioliktasis skirsnis)	0,78

Koordinatų sistema: Lietuvos koordinatų sistema LKS-94
 Kartografinis pagrindas: Lietuvos Respublikos teritorijos M1: 10 000 skaitmeninis ortofotografinis žemėlapis ORT10LT, 2018
 © NŽT © Nacionalinė žemės tarnyba prie Žemės ūkio ministerijos
 Lietuvos Respublikos teritorijos M1: 10 000 georeferencinių erdvinių duomenų rinkinys GDR10LT, 2014
 © NŽT © Nacionalinė žemės tarnyba prie Žemės ūkio ministerijos

Suderinta
 Nacionalinės žemės tarnybos prie AM
 Telšių skyriaus
 Vyriausiasis specialistas
 Bogušas Sadauskis
 2024-05-06

SUDERINTAS:

Nacionalinės žemės tarnybos prie Aplinkos ministerijos Šiaulių apygardos žemės tvarkymo ir administravimo skyriaus vedėjas Saulius Leščiauskas
 (pareigos, vardas ir pavardė, parašas, data)

Projektinių sprendinių plano rengėjas:

UAB "Žemaitijos projektai" direktorė Alfruzina Katarskienė

(pareigos, vardas ir pavardė, parašas, data)



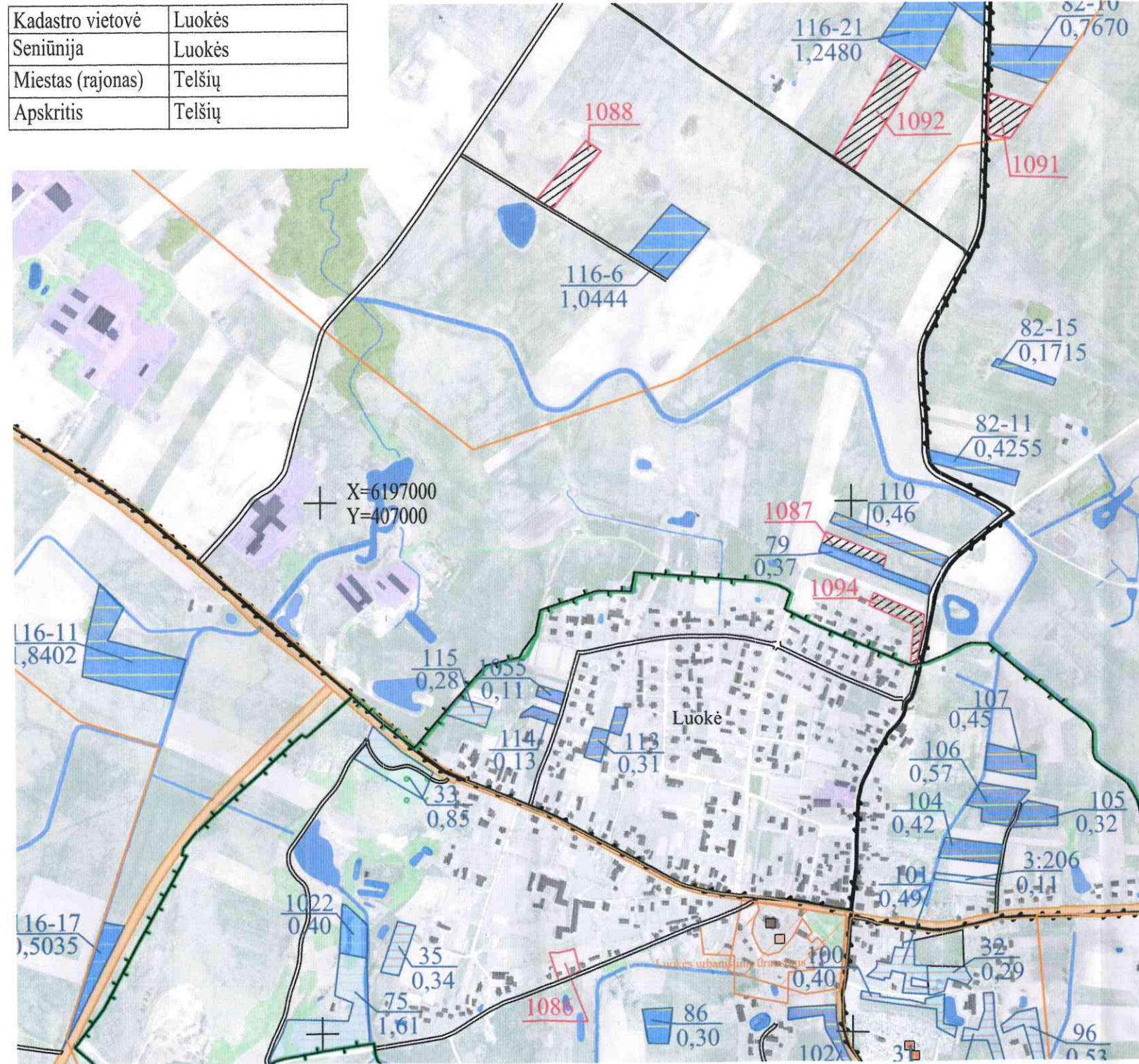
2024-04-29

PROJEKTUI PRILYGINAMAS PLANAS

M 1: 10 000

Žemės reformos žemėtvarkos projektų ir jiems prilyginamų žemės sklypų planų rengimo ir įgyvendinimo metodikos 8 priedas

Kadastro vietovė	Luokės
Seniūnija	Luokės
Miestas (rajonas)	Telšių
Apskritis	Telšių



SUTARTINIAI ŽENKLAI	
Sutartinio ženklo žymėjimas	Sutartinio ženklo aprašymas
	Kadastro vietovės riba
	Bloko riba
	Bloko numeris
	Urbanizuota teritorija
	Rajono riba
	Valstybės saugomų teritorijų ribos
	Kultūros paveldo objekto teritorija
	Rajoninis kelias (4611- kelio numeris)
	Vietinės reikšmės kelias (Ž-danga; 10 -kelio plotis)
	Suprojektuotas kelias
	Valstybinės reikšmės miškas
	Miškas; želdiniai
	Upeliai, kanalai, drenažo grioviai
	Vandens telkiniai
	Užstatyta teritorija
	Pavandenė
	Suprojektuoti žemės sklypai nuomoti iš valstybės
	Suprojektuoti žemės sklypai pardavimui
	Kiti LŽF plotai
	LŽF žemei priskirti anksčiau patvirtintame žemės reformos žemėtvarkos projekte ar jam prilyginamuose žemės sklypų planuose suprojektuoti žemės sklypai

Koordinacių sistema: Lietuvos koordinacių sistema LKS-94
 Kartografinis pagrindas: Lietuvos Respublikos teritorijos M1: 10 000 skaitmeninis ortofotografinis žemėlapis ORT10LT, 2018
 © NZT © Nacionalinė žemės tarnyba prie Žemės ūkio ministerijos
 Lietuvos Respublikos teritorijos M1: 10 000 georeferencinių erdviųjų duomenų rinkinys GDR10LT,2014
 © NZT © Nacionalinė žemės tarnyba prie Žemės ūkio ministerijos

Suderinta:
 Nacionalinės žemės tarnybos prie AM
 Telšių skyriaus
 vyresnysis specialistas
 Povilas Saduškis
 2024-05-06

SUDERINTAS:

Nacionalinės žemės tarnybos prie Aplinkos ministerijos Šiaulių apygardos žemės tvarkymo ir administravimo skyriaus vedėjas Saulius Leščiauskas
 (pareigos, vardas ir pavardė, parašas, data)

Projektinių sprendinių plano rengėjas:

UAB "Žemaitijos projektai" direktorė Alfruzina Kataraskienė
 (pareigos, vardas ir pavardė, parašas, data)



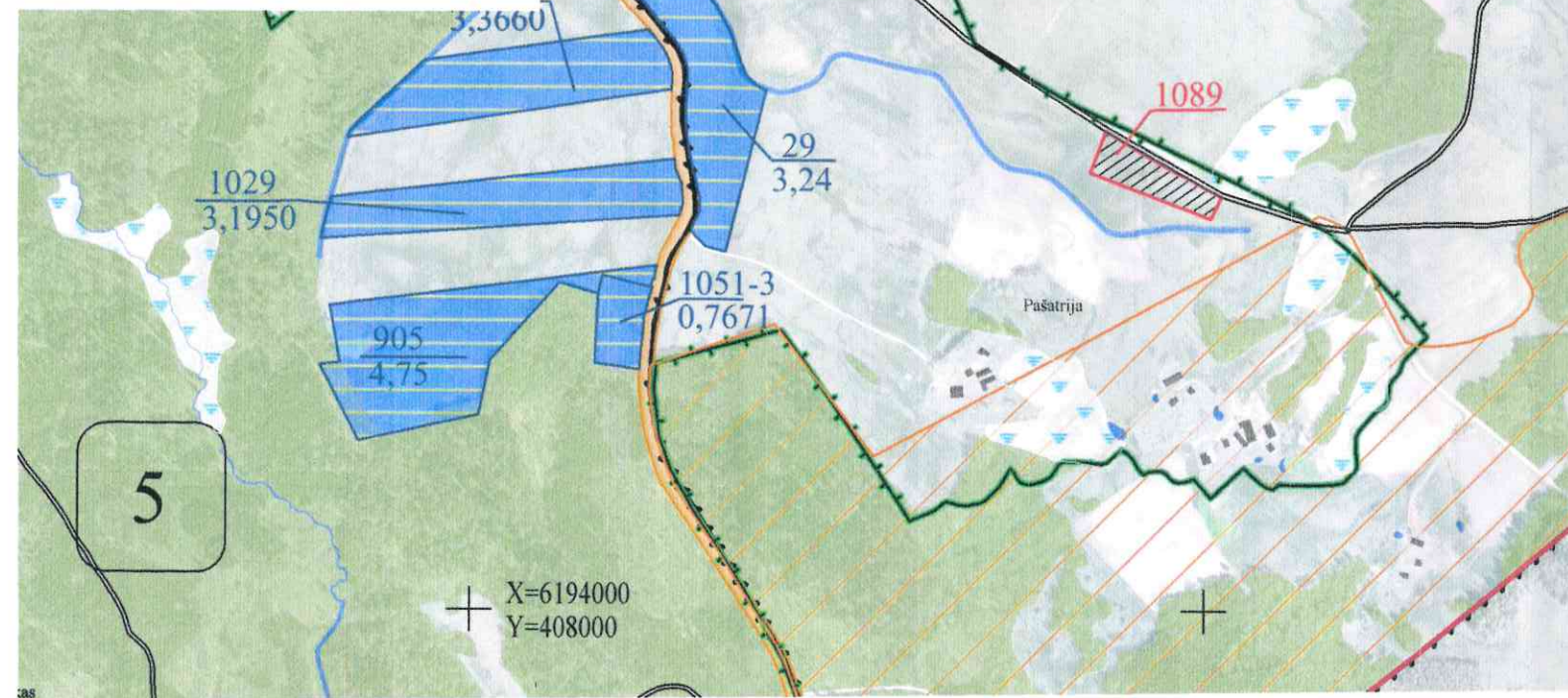
SUPROJEKTUOTIEMS ŽEMĖS SKLYPAMS TAIKOMI SERVIDITAI, SPECIALIOSIOS ŽEMĖS IR MIŠKO NAUDOJIMO SĄLYGOS IR APRIBOJIMAI			
Žemės sklypo numeris plane	Žemės sklypo plotas, ha	Žemės sklypui taikomi servitutai, specialiosios žemės ir miško naudojimo sąlygos ir apribojimai	
1086	0,22	102. Kelių apsaugos zonos (III skyrius, antrasis skirsnis)	0,01
		106. Elektros tinklų apsaugos zonos (III skyrius, ketvirtasis skirsnis)	0,05
		111. Kultūriniai drastiniai (V skyrius, septintasis skirsnis)	0,22
		120. Požeminio vandens vandenviečių apsaugos zonos (VI skyrius, vienuoliktasis skirsnis)	0,22
		134. Valstybiniai parkai (V skyrius, dvidešimt trečiasis skirsnis)	0,22
		149. Vandens tiekimo ir nuotekų, paviršinių nuotekų tvarkymo infrastruktūros apsaugos zonos(III skyrius, dešimtas skirsnis)	0,01
1087	0,25	106. Elektros tinklų apsaugos zonos (III skyrius, ketvirtasis skirsnis)	0,11
		120. Požeminio vandens vandenviečių apsaugos zonos (VI skyrius, vienuoliktasis skirsnis)	0,25
		121. Melioruotos žemės ir melioracijos statinių apsaugos zonos (VI skyrius, antrasis skirsnis)	0,25
		152. Dirvožemio apsauga žemės ūkio paskirties žemės sklypuose (VI skyrius, keturioliktasis skirsnis)	0,25
1088	0,49	121. Melioruotos žemės ir melioracijos statinių apsaugos zonos (VI skyrius, antrasis skirsnis)	0,30
		152. Dirvožemio apsauga žemės ūkio paskirties žemės sklypuose (VI skyrius, keturioliktasis skirsnis)	0,49
1091	0,47	102. Kelių apsaugos zonos (III skyrius, antrasis skirsnis)	0,06
		121. Melioruotos žemės ir melioracijos statinių apsaugos zonos (VI skyrius, antrasis skirsnis)	0,44
		152. Dirvožemio apsauga žemės ūkio paskirties žemės sklypuose (VI skyrius, keturioliktasis skirsnis)	0,47
1092	1,13	121. Melioruotos žemės ir melioracijos statinių apsaugos zonos (VI skyrius, antrasis skirsnis)	1,13
		152. Dirvožemio apsauga žemės ūkio paskirties žemės sklypuose (VI skyrius, keturioliktasis skirsnis)	1,13
1094	0,37	102. Kelių apsaugos zonos (III skyrius, antrasis skirsnis)	0,06
		111. Kultūriniai drastiniai (V skyrius, septintasis skirsnis)	0,01
		120. Požeminio vandens vandenviečių apsaugos zonos (VI skyrius, vienuoliktasis skirsnis)	0,37
		121. Melioruotos žemės ir melioracijos statinių apsaugos zonos (VI skyrius, antrasis skirsnis)	0,07
		134. Valstybiniai parkai (V skyrius, dvidešimt trečiasis skirsnis)	0,01
		152. Dirvožemio apsauga žemės ūkio paskirties žemės sklypuose (VI skyrius, keturioliktasis skirsnis)	0,23

PROJEKTUI PRILYGINAMAS PLANAS

M 1: 10 000

Žemės reformos žemėtvarkos projektų ir jiems prilyginamų žemės sklypų planų rengimo ir įgyvendinimo metodikos 8 priedas

Kadastro vietovė	Luokės
Seniūnija	Luokės
Miestas (rajonas)	Telšių
Apskritis	Telšių



SUTARTINIAI ŽENKLAI	
Sutartinio ženklo žymėjimas	Sutartinio ženklo aprašymas
	Kadastro vietovės riba
	Bloko riba
	Bloko numeris
	Urbanizuota teritorija
	Rajono riba
	Valstybės saugomų teritorijų ribos
	Kultūros paveldo objekto teritorija
	Rajoninis kelias (4611- kelio numeris)
	Vietinės reikšmės kelias (Ž-danga: 10 -kelio plotis)
	Suprojektuotas kelias
	Valstybinės reikšmės miškas
	Miškas: želdiniai
	Upečiai, kanalai, drenažo grioviai
	Vandens telkiniai
	Užstatyta teritorija
	Pavandenė
	Suprojektuoti žemės sklypai nuomoti iš valstybės
	Kiti LŽF plotai
	LŽF žemei priskirti anksčiau patvirtintame žemės reformos žemėtvarkos projekte ar jam prilyginamuose žemės sklypų planuose suprojektuoti žemės sklypai

SUPROJEKTUOTIEMS ŽEMĖS SKLYPAMS TAIKOMI SERVIDUTAI, SPECIALIOSIOS ŽEMĖS IR MIŠKO NAUDOJIMO SĄLYGOS IR APRIBOJIMAI

Žemės sklypo numeris plane	Žemės sklypo plotas, ha	Žemės sklypui taikomi servitutai, specialiosios žemės ir miško naudojimo sąlygos ir apribojimai
1089	0,82	102. Kelių apsaugos zonos (III skyrius, antrasis skirsnis)
		0,23
		106. Elektros tinklų apsaugos zonos (III skyrius, ketvirtasis skirsnis)
		0,04
		121. Melioruotos žemės ir melioracijos statinių apsaugos zonos (VI skyrius, antrasis skirsnis)
		0,82
		134. Valstybiniai parkai (V skyrius, dvidešimt trečiasis skirsnis)
0,82		
152. Dirvožemio apsauga žemės ūkio paskirties žemės sklypuose (VI skyrius, keturioliktasis skirsnis)		
0,50		
163. Paviršinių vandens telkinių apsaugos zonos (VI skyrius, septintasis skirsnis)		
0,81		
164. Paviršinių vandens telkinių pakrantės apsaugos juostos (VI skyrius, aštuntasis skirsnis)		
0,02		

Koordinacių sistema: Lietuvos koordinacių sistema LKS-94
 Kartografinis pagrindas: Lietuvos Respublikos teritorijos M1: 10 000 skaitmeninis ortofotografinis žemėlapis ORT10LT, 2018
 © NZT © Nacionalinė žemės tarnyba prie Žemės ūkio ministerijos
 Lietuvos Respublikos teritorijos M1: 10 000 georeferencinių erdvinį duomenų rinkinys GDR10LT, 2014
 © NZT © Nacionalinė žemės tarnyba prie Žemės ūkio ministerijos

Suderinta:
 Nacionalinės žemės tarnybos prie AM
 Telšių skyriaus
 vyresnysis specialistas
 Povilas Sadauskis
 2024-05-06

SUDERINTAS:

Nacionalinės žemės tarnybos prie Aplinkos ministerijos Šiaulių apygardos žemės tvarkymo ir administravimo skyriaus vedėjas Saulius Lesčiauskas
 (pareigos, vardas ir pavardė, parašas, data)

Projektinių sprendinių plano rengėjas:

UAB "Žemaitijos projektai" direktorė Alfruzina Katarskienė

(pareigos, vardas ir pavardė, parašas, data)



Alfruzina Katarskienė
 2024-04-29