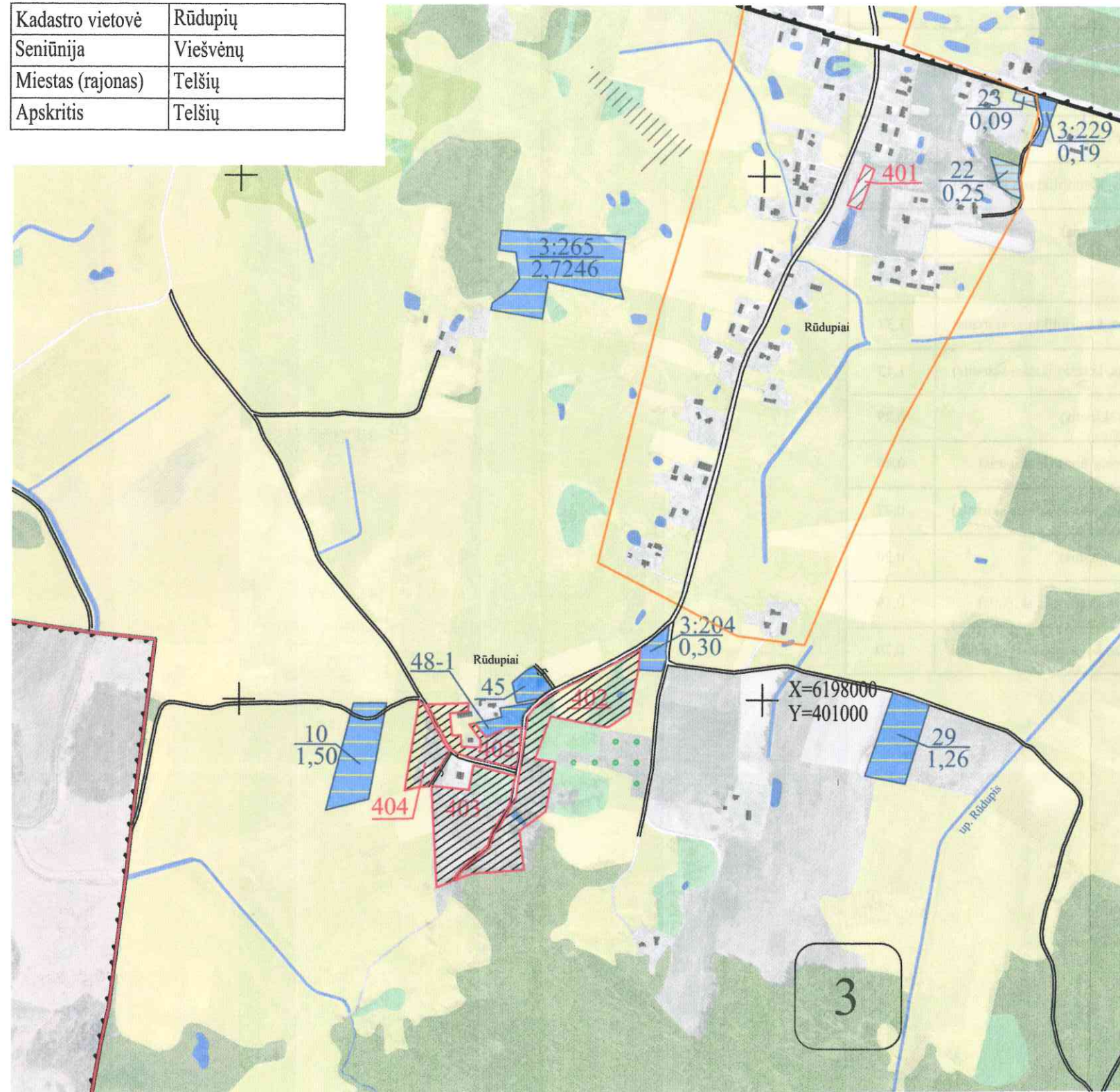


PROJEKTUI PRILYGINAMAS PLANAS

M 1: 10 000

Žemės reformos žemėtvarkos projektų ir jiems prilyginamų žemės sklypų planų rengimo ir įgyvendinimo metodikos 8 priedas

Kadastro vietovė	Rūdupių
Seniūnija	Viešvėnų
Miestas (rajonas)	Telšių
Apskritis	Telšių



SUTARTINIAI ŽENKLAI	
Sutartinio ženklo žymėjimas	Sutartinio ženklo aprašymas
	Kadastro vietovės riba
	Bloko riba
	Bloko numeris
	Urbanizuota teritorija
	Rajono riba
	Valstybės saugomų teritorijų ribos
	Kultūros paveldo objekto teritorija
	Rajoninis kelias (4611- kelio numeris)
	Vietinės reikšmės kelias (Ž-danga; 10 -kelio plotis)
	Suprojektuotas kelias
	Valstybinės reikšmės miškas
	Miškas; želdiniai
	Ūpeliai, kanalai, drenažo grioviai
	Vandens telkiniai
	Užstatyta teritorija
	Pavandenė
	Suprojektuoti žemės sklypai nuomoti iš valstybės
	41-2
	831
	LŽF žemei priskirti anksčiau patvirtintame žemės reformos žemėtvarkos projekte ar jam prilyginamuose žemės sklypų planuose suprojektuoti žemės sklypai

Koordinatų sistema: Lietuvos koordinatų sistema LKS-94
 Kartografinis pagrindas: Lietuvos Respublikos teritorijos M1: 10 000 skaitmeninis ortofotografinis žemėlapis ORT10LT, 2018
 NŽT © Nacionalinė žemės tarnyba prie Žemės ūkio ministerijos
 Lietuvos Respublikos teritorijos M1: 10 000 georeferencinių erdvinį duomenų rinkinys GDR10LT,2014
 NŽT © Nacionalinė žemės tarnyba prie Žemės ūkio ministerijos

Suderinta:
 Nacionalinės žemės tarnybos prie AM
 Telšių skyriaus
 vyresnysis specialistas
 Povilas Sadauskis 2024-04-02

SUDERINTAS:

Nacionalinės žemės tarnybos prie Aplinkos ministerijos Šiaulių apygardos žemės tvarkymo ir administravimo skyriaus vedėjas Saulius Lesčiauskas
 (pareigos, vardas ir pavardė, parašas, data)

Projektinių sprendinių plano rengėjas:

UAB "Žemaitijos projektai" direktorė Alfruzina Katarskienė

(pareigos, vardas ir pavardė, parašas, data)

Šiaulių apygardos žemės tvarkymo ir administravimo skyriaus vedėjas Saulius Lesčiauskas
 2024-04-16

Alfruzina Katarskienė
 2024-03-26

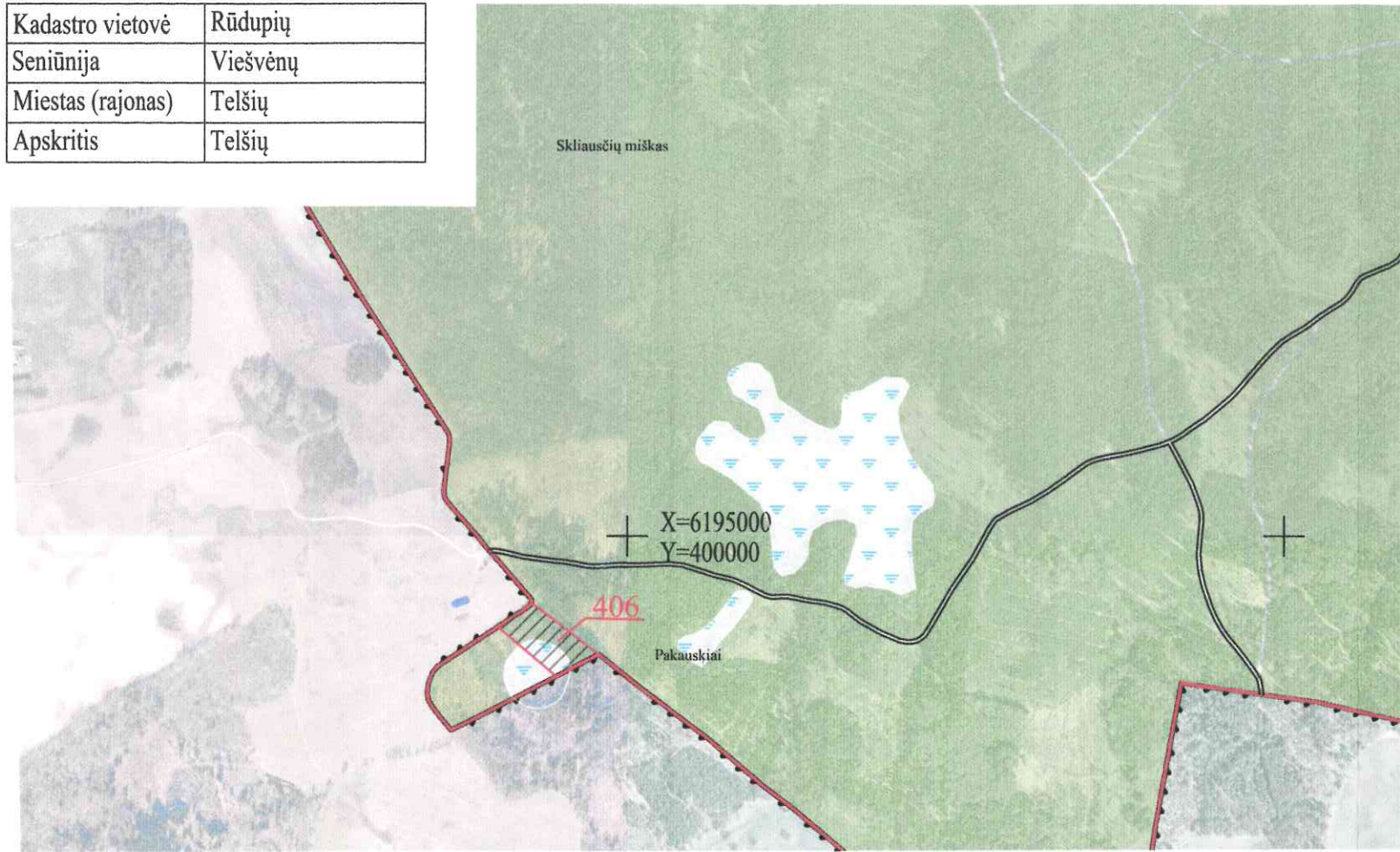
SUPROJEKTUOTIEMS ŽEMĖS SKLYPAMS TAIKOMI SERVITUTAI, SPECIALIOSIOS ŽEMĖS IR MIŠKO NAUDOJIMO SĄLYGOS IR APRIBOJIMAI			
Žemės sklypo numeris plane	Žemės sklypo plotas, ha	Žemės sklypui taikomi servitutai, specialiosios žemės ir miško naudojimo sąlygos ir apribojimai	
401	0,18	121. Melioruotos žemės ir melioracijos statinių apsaugos zonos (VI skyrius, antrasis skirsnis)	0,17
		152. Dirvožemio apsauga žemės ūkio paskirties žemės sklypuose (VI skyrius, keturioliktasis skirsnis)	0,18
402	3,30	106. Elektros tinklų apsaugos zonos (III skyrius, ketvirtasis skirsnis)	0,01
		126. Miško žemė (VI skyrius, trečiasis skirsnis)	0,01
		152. Dirvožemio apsauga žemės ūkio paskirties žemės sklypuose (VI skyrius, keturioliktasis skirsnis)	1,37
403	2,15	152. Dirvožemio apsauga žemės ūkio paskirties žemės sklypuose (VI skyrius, keturioliktasis skirsnis)	1,13
404	0,77	106. Elektros tinklų apsaugos zonos (III skyrius, ketvirtasis skirsnis)	0,29
		121. Melioruotos žemės ir melioracijos statinių apsaugos zonos (VI skyrius, antrasis skirsnis)	0,48
		152. Dirvožemio apsauga žemės ūkio paskirties žemės sklypuose (VI skyrius, keturioliktasis skirsnis)	0,77
405	0,88	106. Elektros tinklų apsaugos zonos (III skyrius, ketvirtasis skirsnis)	0,20
		121. Melioruotos žemės ir melioracijos statinių apsaugos zonos (VI skyrius, antrasis skirsnis)	0,19
		152. Dirvožemio apsauga žemės ūkio paskirties žemės sklypuose (VI skyrius, keturioliktasis skirsnis)	0,79

PROJEKTUI PRILYGINAMAS PLANAS

M 1: 10 000

Žemės reformos žemėtvarkos projektų ir jiems prilyginamų žemės sklypų planų rengimo ir įgyvendinimo metodikos 8 priedas

Kadastro vietovė	Rūdubių
Seniūnija	Viešvėnų
Miestas (rajonas)	Telšių
Apskritis	Telšių



SUTARTINIAI ŽENKLAI	
Sutartinio ženklo žymėjimas	Sutartinio ženklo aprašymas
	Kadastro vietovės riba
	Bloko riba
	Bloko numeris
	Urbanizuota teritorija
	Rajono riba
	Valstybės saugomų teritorijų ribos
	Kultūros paveldo objekto teritorija
	Rajoninis kelias (4611 - kelio numeris)
	Vietinės reikšmės kelias (Ž-danga; 10 - kelio plotis)
	Suprojektuotas kelias
	Valstybinės reikšmės miškas
	Miškas; želdiniai
	Ūpeliai, kanalai, drenažo grioviai
	Vandens telkiniai
	Užstatyta teritorija
	Gyvenamosios vietovės pavadinimas
	Suprojektuoti žemės sklypai nuomoti iš valstybės
	Kiti LŽF plotai
	LŽF žemei priskirti anksčiau patvirtintame žemės reformos žemėtvarkos projekte ar jam prilyginamuose žemės sklypų planuose suprojektuoti žemės sklypai

SUPROJEKTUOTIEMS ŽEMĖS SKLYPAMS TAIKOMI SERVITUTAI, SPECIALIOSIOS ŽEMĖS IR MIŠKO NAUDOJIMO SĄLYGOS IR APRIBOJIMAI

Žemės sklypo numeris plane	Žemės sklypo plotas, ha	Žemės sklypui taikomi servitutai, specialiosios žemės ir miško naudojimo sąlygos ir apribojimai	
		kodas, aprašymas	plotas, ha
406	0,80	126. Miško žemė (VI skyrius, trečiasis skirsnis)	0,79
		130. Pelkės ir šaltynai (VI skyrius, devintasis skirsnis)	0,22
		134. Valstybiniai parkai (V skyrius, dvidešimt trečiasis skirsnis)	0,80

Koordinacių sistema: Lietuvos koordinacių sistema LKS-94
 Kartografinis pagrindas: Lietuvos Respublikos teritorijos M1: 10 000 skaitmeninis ortofotografinis žemėlapis ORT10LT, 2018
 © NZT © Nacionalinė žemės tarnyba prie Žemės ūkio ministerijos
 Lietuvos Respublikos teritorijos M1: 10 000 georeferencinių erdviųjų duomenų rinkinys GDR10LT, 2014
 © NZT © Nacionalinė žemės tarnyba prie Žemės ūkio ministerijos

Suderinta:
 Nacionalinės žemės tarnybos prie AM
 Telšių skyriaus
 vyresnysis specialistas
 Vytautas Saduškis
 2024-04-12

SUDERINTAS:

Nacionalinės žemės tarnybos prie Aplinkos ministerijos Šiaulių apygardos žemės tvarkymo ir administravimo skyriaus vedėjas Saulius Lesciauskas
 (pareigos, vardas ir pavardė, parašas, data)

Projektinių sprendinių plano rengėjas:

UAB "Žemaitijos projektai" direktorė Alfruzina Kataraskienė

(pareigos, vardas ir pavardė, parašas, data)



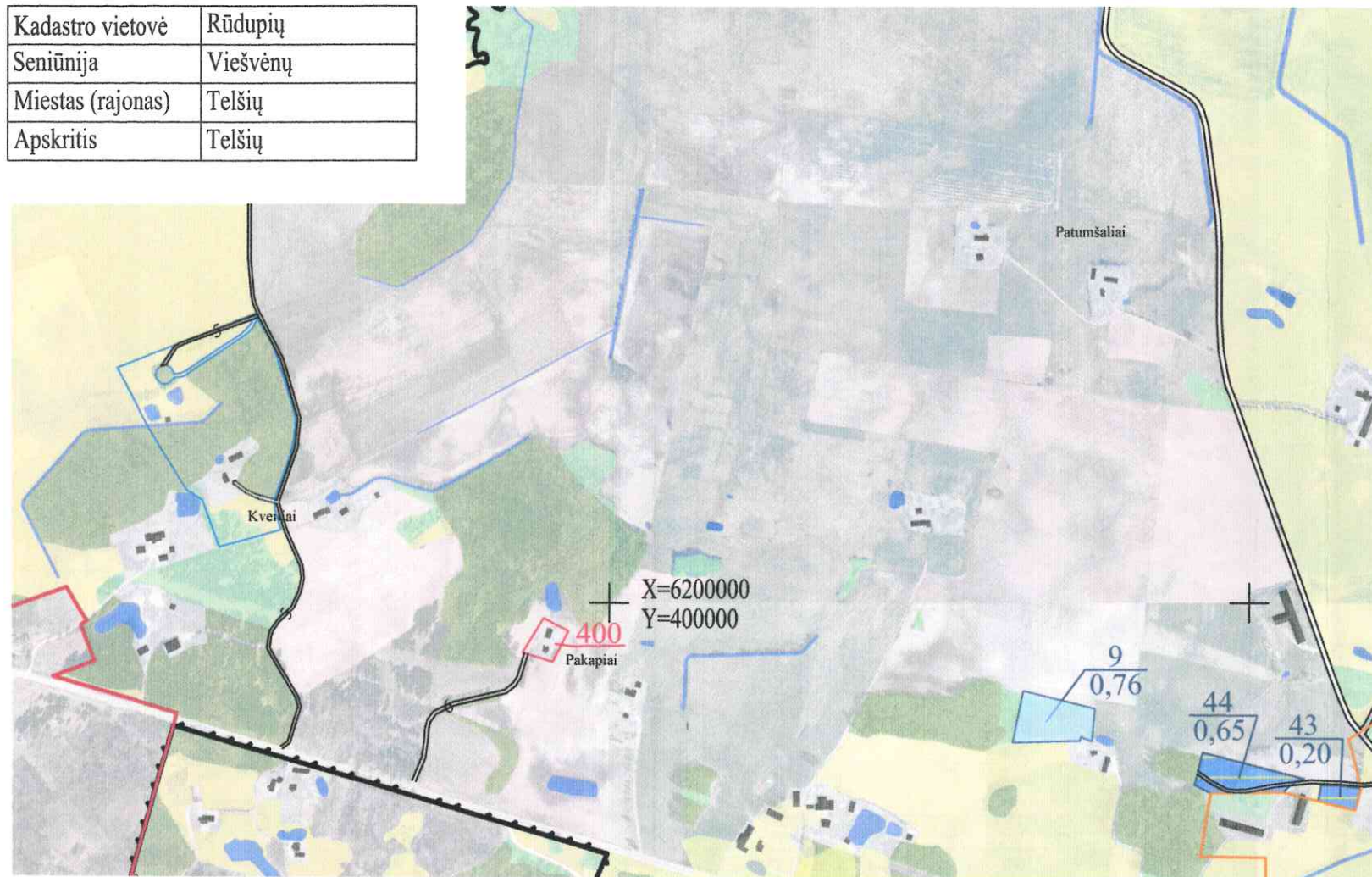
2024-03-26

PROJEKTUI PRILYGINAMAS PLANAS

M 1: 10 000

Žemės reformos žemėtvarkos projektų ir jiems prilyginamų žemės sklypų planų rengimo ir įgyvendinimo metodikos 8 priedas

Kadastro vietovė	Rūdupių
Seniūnija	Viešvėnų
Miestas (rajonas)	Telšių
Apskritis	Telšių



SUTARTINIAI ŽENKLAI	
Sutartinio ženklo žymėjimas	Sutartinio ženklo aprašymas
	Kadastro vietovės riba
	Bloko riba
	Bloko numeris
	Urbanizuota teritorija
	Rajono riba
	Valstybės saugomų teritorijų ribos
	Kultūros paveldo objekto teritorija
	Rajoninis kelias (4611- kelio numeris)
	Vietinės reikšmės kelias (Ž-danga; 10 -kelio plotis)
	Suprojektuotas kelias
	Valstybinės reikšmės miškas
	Miškas; želdiniai
	Upeliai, kanalai, drenažo grioviai
	Vandens telkiniai
	Užstatyta teritorija
	Pavandenė
	Suprojektuoti žemės sklypai pardavimui
	Kiti LŽF plotai
	LŽF žemei priskirti anksčiau patvirtintame žemės reformos žemėtvarkos projekte ar jam prilyginamuose žemės sklypų planuose suprojektuoti žemės sklypai

SUPROJEKTUOTIEMS ŽEMĖS SKLYPAMS TAIKOMI SERVIDUTAI, SPECIALIOSIOS ŽEMĖS IR MIŠKO NAUDOJIMO SĄLYGOS IR APRIBOJIMAI

Žemės sklypo numeris plane	Žemės sklypo plotas, ha	Žemės sklypui taikomi servitutai, specialiosios žemės ir miško naudojimo sąlygos ir apribojimai	
400	0,27	106. Elektros tinklų apsaugos zonos (III skyrius, ketvirtasis skirsnis)	0,01
		121. Melioruotos žemės ir melioracijos statinių apsaugos zonos (VI skyrius, antrasis skirsnis)	0,20

Koordinacių sistema: Lietuvos koordinacių sistema LKS-94
 Kartografinis pagrindas: Lietuvos Respublikos teritorijos M1: 10 000 skaitmeninis ortofotografinis žemėlapis ORT10LT, 2018
 NŽT © Nacionalinė žemės tarnyba prie Žemės ūkio ministerijos
 Lietuvos Respublikos teritorijos M1: 10 000 georeferencinių erdvinį duomenų rinkinys GDR10LT,2014
 NŽT © Nacionalinė žemės tarnyba prie Žemės ūkio ministerijos

Suderinta:
 Nacionalinės žemės tarnybos prie AM
 Telšių skyriaus
 vyriausiasis specialistas
 Petras Sadauskis 2024-04-12

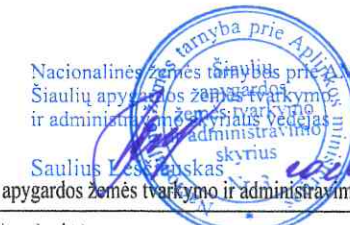
SUDERINTAS:

Nacionalinės žemės tarnybos prie Aplinkos ministerijos Šiaulių apygardos žemės tvarkymo ir administravimo skyriaus vedėjas Saulius Leščiauskas
 (pareigos, vardas ir pavardė, parašas, data)

Projektinių sprendinių plano rengėjas:

UAB "Žemaitijos projektai" direktorė Alfruzina Kataraskienė

(pareigos, vardas ir pavardė, parašas, data)



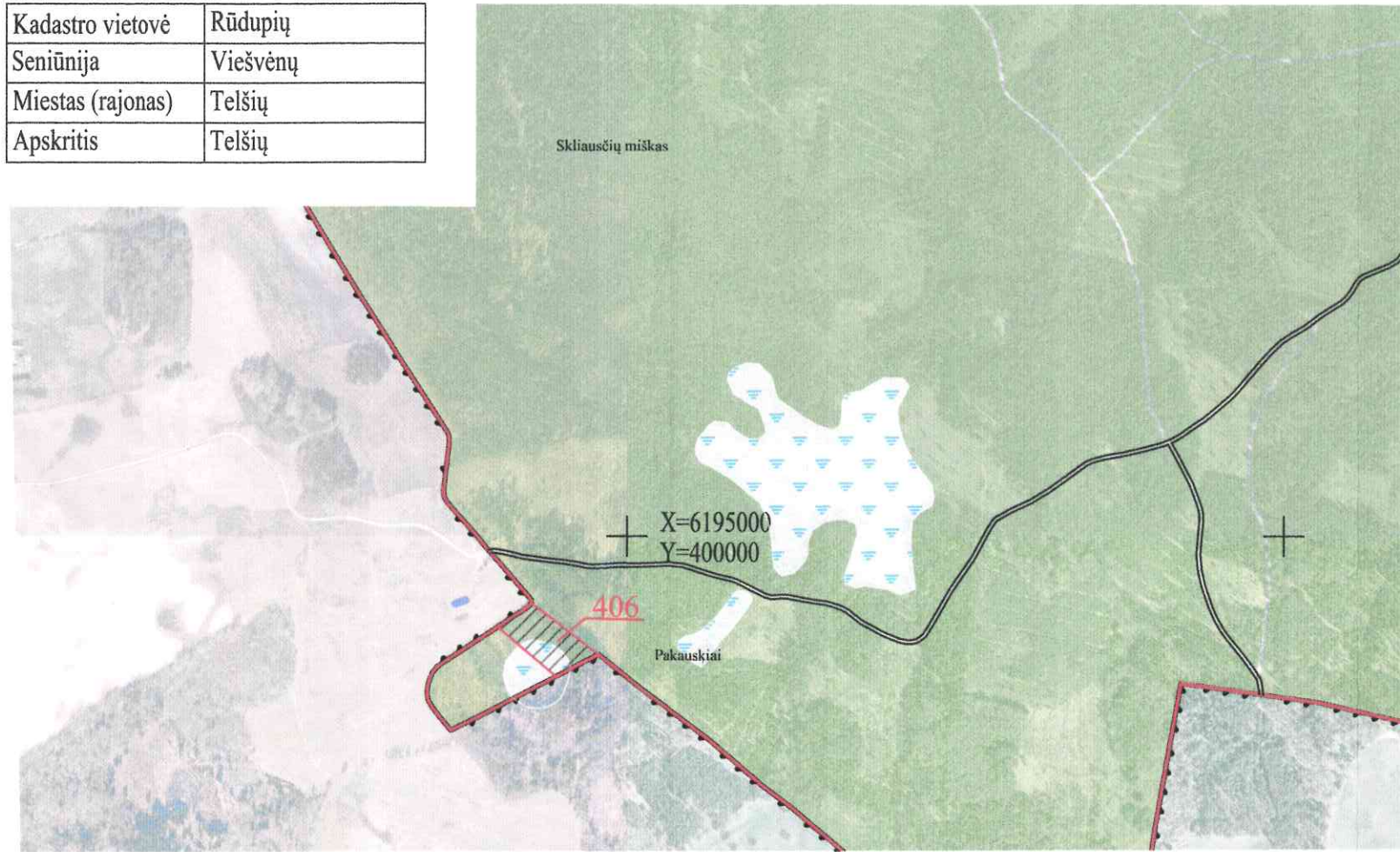
Alfruzina Kataraskienė
 2024-03-26

PROJEKTUI PRILYGINAMAS PLANAS

M 1: 10 000

Žemės reformos žemėtvarkos projektų ir jiems prilyginamų žemės sklypų planų rengimo ir įgyvendinimo metodikos 8 priedas

Kadastro vietovė	Rūdubių
Seniūnija	Viešvėnų
Miestas (rajonas)	Telšių
Apskritis	Telšių



SUTARTINIAI ŽENKLAI	
Sutartinio ženklo žymėjimas	Sutartinio ženklo aprašymas
	Kadastro vietovės riba
	Bloko riba
	Bloko numeris
	Urbanizuota teritorija
	Rajono riba
	Valstybės saugomų teritorijų ribos
	Kultūros paveldo objekto teritorija
	Rajoninis kelias (4611- kelio numeris)
	Vietinės reikšmės kelias (Ž-danga; 10 -kelio plotis)
	Suprojektuotas kelias
	Valstybinės reikšmės miškas
	Miškas; želdiniai
	Upeliai, kanalai, drenažo grioviai
	Vandens telkiniai
	Užstatyta teritorija
	Gyvenamosios vietovės pavadinimas
	Suprojektuoti žemės sklypai nuomoti iš valstybės
	Kiti LŽF plotai
	LŽF žemei priskirti anksčiau patvirtintame žemės reformos žemėtvarkos projekte ar jam prilyginamuose žemės sklypų planuose suprojektuoti žemės sklypai

SUPROJEKTUOTIEMS ŽEMĖS SKLYPAMS TAIKOMI SERVITUTAI, SPECIALIOSIOS ŽEMĖS IR MIŠKO NAUDOJIMO SĄLYGOS IR APRIBOJIMAI

Žemės sklypo numeris plane	Žemės sklypo plotas, ha	Žemės sklypui taikomi servitutai, specialiosios žemės ir miško naudojimo sąlygos ir apribojimai	
		kodas, aprašymas	plotas, ha
406	0,80	126. Miško žemė (VI skyrius, trečiasis skirsnis)	0,79
		130. Pelkės ir šaltynai (VI skyrius, devintasis skirsnis)	0,22
		134. Valstybiniai parkai (V skyrius, dvidešimt trečiasis skirsnis)	0,80

Koordinacijų sistema: Lietuvos koordinacijų sistema LKS-94
 Kartografinis pagrindas: Lietuvos Respublikos teritorijos M1: 10 000 skaitmeninis ortofotografinis žemėlapis ORT10LT, 2018
 © NZT © Nacionalinė žemės tarnyba prie Žemės ūkio ministerijos
 Lietuvos Respublikos teritorijos M1: 10 000 georeferencinių erdvinių duomenų rinkinys GDR10LT,2014
 © NZT © Nacionalinė žemės tarnyba prie Žemės ūkio ministerijos

Suderinta:
 Nacionalinės žemės tarnybos prie AM
 Telšių skyriaus
 vyresnysis specialistas
 Povilas Saduškis
 2024-04-12

SUDERINTAS:

Nacionalinės žemės tarnybos prie Aplinkos ministerijos Šiaulių apygardos žemės tvarkymo ir administravimo skyriaus vedėjas Saulius Lesciauskas
 (pareigos, vardas ir pavardė, parašas, data)

Projektinių sprendinių plano rengėjas:

UAB "Žemaitijos projektai" direktorė Alfruzina Katarskienė

(pareigos, vardas ir pavardė, parašas, data)



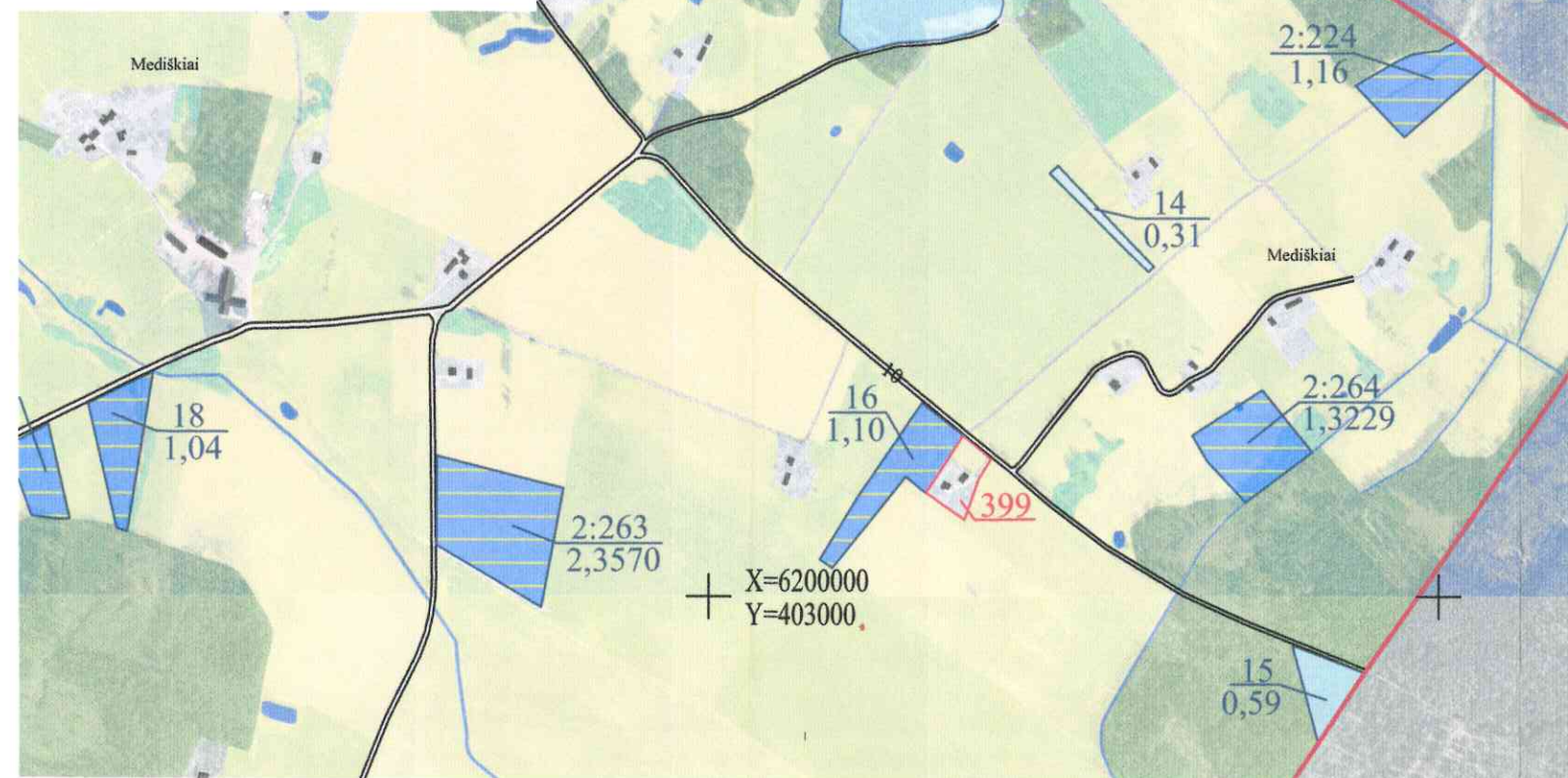
Saulius Lesciauskas
 2024-04-12
 Alfruzina Katarskienė
 2024-03-26

PROJEKTUI PRILYGINAMAS PLANAS

M 1: 10 000

Žemės reformos žemėtvarkos projektų ir jiems prilyginamų žemės sklypų planų rengimo ir įgyvendinimo metodikos 8 priedas

Kadastro vietovė	Rūdupių
Seniūnija	Viešvėnų
Miestas (rajonas)	Telšių
Apskritis	Telšių



SUTARTINIAI ŽENKLAI			
Sutartinio ženklo žymėjimas	Sutartinio ženklo aprašymas		
	Kadastro vietovės riba		
	Bloko riba		
	Bloko numeris		
	Urbanizuota teritorija		
	Rajono riba		
	Valstybės saugomų teritorijų ribos		
	Kultūros paveldo objekto teritorija		
	Rajoninis kelias (4611- kelio numeris)		
	Vietinės reikšmės kelias (Ž-danga; 10 -kelio plotis)		
	Suprojektuotas kelias		
	Valstybinės reikšmės miškas		
	Miškas; želdiniai		
	Upeliai, kanalai, drenažo grioviai		
	Vandens telkiniai		
	Užstatyta teritorija		
	Pavandenė		
	Gyvenamosios vietovės pavadinimas		
	Suprojektuoti žemės sklypai nuomoti iš valstybės		
	Kiti LŽF plotai		
	LŽF žemei priskirti anksčiau patvirtintame žemės reformos žemėtvarkos projekte ar jam prilyginamuose žemės sklypų planuose suprojektuoti žemės sklypai		
SUPROJEKTUOTIEMS ŽEMĖS SKLYPAMS TAIKOMI SERVIDITUTAI, SPECIALIOSIOS ŽEMĖS IR MIŠKO NAUDOJIMO SĄLYGOS IR APRIBOJIMAI			
Žemės sklypo numeris plane	Žemės sklypo plotas, ha	Žemės sklypui taikomi servitutai, specialiosios žemės ir miško naudojimo sąlygos ir apribojimai	
399	0,50	102. Kelių apsaugos zonos (III skyrius, antrasis skirsnis)	0,04
		106. Elektros tinklų apsaugos zonos (III skyrius, ketvirtasis skirsnis)	0,04

Koordinatų sistema: Lietuvos koordinatų sistema LKS-94
 Kartografinis pagrindas: Lietuvos Respublikos teritorijos M1: 10 000 skaitmeninis ortofotografinis žemėlapis ORT10LT, 2018
 © NŽT © Nacionalinė žemės tarnyba prie Žemės ūkio ministerijos
 Lietuvos Respublikos teritorijos M1: 10 000 georeferencinių erdvinių duomenų rinkinys GDR10LT, 2014
 © NŽT © Nacionalinė žemės tarnyba prie Žemės ūkio ministerijos

Suderinta:
 2024-04-12
 Nacionalinės žemės tarnybos prie AM
 Telšių skyriaus
 vyresnysis specialistas
 Povilas Sadauskis

SUDERINTAS:

Nacionalinės žemės tarnybos prie Aplinkos ministerijos Šiaulių apygardos žemės tvarkymo ir administravimo skyriaus vedėjas Saulius Leščiauskas

(pareigos, vardas ir pavardė, parašas, data)

Projektinių sprendinių plano rengėjas:

UAB "Žemaitijos projektai" direktorė Alfruzina Kataraskienė

(pareigos, vardas ir pavardė, parašas, data)



2024-03-26