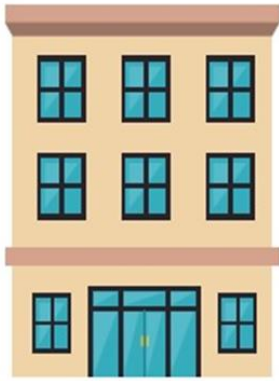




Nacionalinė žemės tarnyba  
(NŽT)



## **Kas yra Nacionalinė žemės tarnyba?**

Nacionalinė žemės tarnyba yra valstybės institucija. Nacionalinė žemės tarnyba rūpinasi, kad žemė miestuose ir kaimuose būtų tinkamai naudojama.



## **Kokiais klausimais reikia kreiptis**

### **į Nacionalinę žemės tarnybą?**

Į Nacionalinę žemės tarnybą reikia kreiptis jeigu:

- Norite pirkti valstybinę žemę;
- Norite išsinuomoti valstybinę žemę, kuri yra ne miestuose ir miesteliuose;
- Norite parduodant privačią žemės ūkio paskirties arba miško paskirties žemę;
- Norite įveisti mišką privačioje ne miško žemėje.



## **Kokius sutikimus išduoda Nacionalinė žemės tarnyba?**

Jeigu Jūsų žemė yra ne miestuose ir miesteliuose, Nacionalinės žemės tarnybos sutikimą reikės gauti, kai norite:

- Statyti laikiną nesudėtingą statinį valstybinėje žemėje;

- Statyti nesudėtingą statinį valstybiniame vandens telkinyje, pavyzdžiui, lieptą;
- Laikinais naudotis valstybine žeme statybos metu;
- Statyti statinį žemėje, kuri ribojasi su valstybine žeme;
- Tiesti susisiekimo komunikacijas, inžinierinius tinklus valstybinėje žemėje.

Miestų ir miestelių teritorijose tokius sutikimus išduoda savivaldybės.



### **Nacionalinė žemės tarnyba gali Jums padėti.**

Pavyzdžiui, jei turite klausimą apie:

- Nacionalinę žemės tarnybą;
- Nacionalinės žemės tarnybos darbus;
- Norite pasiskųsti dėl Nacionalinės žemės tarnybos.

Galite mums skambinti telefonu

+370 706 86 666 ir pasakyti,

kad ateinate į Nacionalinę žemės tarnybą.



### **Kur galite rasti Nacionalinę žemės tarnybą?**

Nacionalinės žemės tarnybos adresas yra:

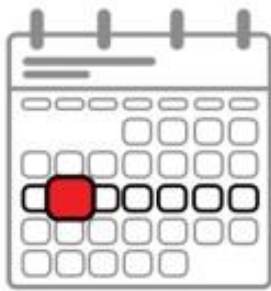
Gedimino prospektas 19, Vilnius, Lietuva



## Kada dirba Nacionalinė žemės tarnyba?

Nacionalinė žemės tarnyba dirba:

- pirmadienį, antradienį, trečiadienį, ketvirtadienį nuo 8 valandos iki 17 valandos.
- Penktadienį nuo 8 valandos iki 15:45 valandos.
- Dieną prieš šventę dirbame 1 valanda trumpiau.



Šventinės dienos yra:

- Sausio 1 diena
- Vasario 16 diena
- Kovo 11 diena
- Velykų diena.

Velykų diena kiekvienais metais yra skirtinga.

- birželio 24 diena
- Liepos 6 diena
- rugpjūčio 15 diena
- Lapkričio 1 diena
- Lapkričio 2 diena
- Gruodžio 24 diena
- Gruodžio 25 diena
- Gruodžio 26 diena



## **Ką daryti, jeigu turite skundą?**

Skundas yra pasakymas, kad kažkas yra blogai ir neteisingai.

Pavyzdžiui, jeigu:

- kas nors blogai dirba;
- kas nors kažką blogai padarė;
- kas nors Jus nuliūdino;

Skundai padeda suprasti, kaip galime Jums padėti.

## **Kaip Jūs galite pranešti apie savo skundą?**

Jūs galite:

- paskambinti telefonu +370 706 86 666
- atsiųsti skundą internetu:

<https://epristatymas.lt>

- atsiųsti elektroninį laišką:

[nzt@nzt.lt](mailto:nzt@nzt.lt)

- parašyti laišką ir atsiųsti mums adresu,  
kur yra Nacionalinė žemės tarnyba:

Gedimino prospektas 19, Vilnius, Lietuva





## **Kada galite pranešti apie skundą?**

Nacionalinė žemės tarnyba laukia skundų:

- Pirmadienį, antradienį ir trečiadienį nuo 8 valandos iki 17 valandos.
- Ketvirtadienį nuo 8 valandos iki 18 valandos.
- Penktadienį nuo 8 valandos iki 15:45 valandos.



## **Ką Nacionalinė žemės tarnyba daro, kai gauna Jūsų skundą?**

- perskaito Jūsų skundą ir
- pasako Jums, kas bus toliau.



## **Kaip turi būti parašytas skundas?**

Skunde parašykite savo:

- vardą,
- pavardę,
- adresą,
- telefono numerį,
- elektroninio pašto adresą.

Rašykite aiškiai ir suprantamai.

Skundą turite pasirašyti.

