

Sutartiniai ženklai



Galiojimo riba



Servitutai

Reglamentinė zona



Kitos reikšmės

Teritorijos naudojimo tipas



Miškai ir miškingos teritorijos



Neužstatoma žemės ūkio teritorija



Žemės ūkio ir specializuotų ūkių teritorija



Rekreacinio naudojimo žemės ūkio teritorija



Sodininkų bendrijų teritorija



Vienbučių ir dvibučių gyvenamųjų namų teritorija



Gyvenamoji teritorija



Mišri gyvenamoji teritorija



Mišri centro teritorija



Socialinės infrastruktūros teritorija



Specializuotų kompleksų teritorija



Paslaugų teritorija



Pramonės ir sandėliavimo teritorija



Inžinerinės infrastruktūros teritorija



Inžinerinės infrastruktūros koridorius



Bendro naudojimo erdvių, želdynų teritorija



Vandenys



Aikštė



Vandenvietė



Naudingųjų iškasenų teritorija



Projektuojami žemės sklypai

Žemėlapyje naudojamų duomenų autorių teisės



GDR10LT – Lietuvos Respublikos teritorijos M 1:10 000 georeferencinių erdvių duomenų rinkinys © Nacionalinė žemės tarnyba prie Aplinkos ministerijos
ORT10LT – Lietuvos Respublikos teritorijos M 1:10 000 skaitmeninis rastrinis ortofotografinis žemėlapis

Kadastrs:	vėlavė	Cirkliškio	blokas	sklypas
	Zemės sklypo kadaistro Nr.	8	6110004040218	8	8
Calyv. namo Nr. Skl. Nr. 375					
Kaimas	Pirkūnė II				
Seniūnija	Cirkliškio				
Paštas	Svendionių				
Apelis	Vilniaus				
Gretimybė					
1--3	8610/0004:227	Pavilnas			
3-4	8610/0004:3				
4--12	8610/0004:249	787			
12-13					
13--1		Kobas			

Territorijos, kuriose taikomos SZNS, neįregistruotos MTR:

RU Nr.	Kodas	Aprašymas	Zemės plotas m ²
1	121	Medžiavimas žemės ir miškininkystės apsaugos zonoje (III skyriaus, ketvirtasis sklypas)	101463
2	119	Kaimo apsaugos zonoje (III skyriaus, ketvirtasis sklypas)	9428
3	106	Elektrinės linijų apsaugos zonoje (III skyriaus, ketvirtasis sklypas)	10756
4	102	Žaliųjų apsaugos zonoje (III skyriaus, ketvirtasis sklypas)	1963

Teritorijos, kuriose taikomos SZNS, neįregistruotos MTR:

RU Nr.	Kodas	Aprašymas	Zemės plotas m ²
1	106	Elektrinės linijų apsaugos zonoje (III skyriaus, ketvirtasis sklypas)	8701
2	106	Elektrinės linijų apsaugos zonoje (III skyriaus, ketvirtasis sklypas)	4653

Patikslintos teritorijos, kuriose taikomos SZNS:

RU Nr.	Kodas	Aprašymas	Zemės plotas m ²
1	121	Medžiavimas žemės ir miškininkystės apsaugos zonoje (III skyriaus, ketvirtasis sklypas)	98259
2	126	Miesto žemės (VI skyriaus, trečiasis sklypas)	1057
3	106	Elektrinės linijų apsaugos zonoje (III skyriaus, ketvirtasis sklypas)	12914
4	102	Žaliųjų apsaugos zonoje (III skyriaus, ketvirtasis sklypas)	1968

Duomenys apie žemės naudojimo kokybines charakteristikas ir vertę (remiantis VPR straipsniu):

Žemės naudojimo tipas	Žemės naudojimo ekologiškumo (ha)	Žemės naudojimo socialinio (ha)	Žemės naudojimo ekonominio (ha)	Žemės naudojimo bendro (ha)
10.1463	10.1463	10.1463	10.1463	10.1463

Numatomi žemės naudojimo pokyčiai:

Žemės naudojimo tipas	Žemės naudojimo ekologiškumo (ha)	Žemės naudojimo socialinio (ha)	Žemės naudojimo ekonominio (ha)	Žemės naudojimo bendro (ha)
10.1463	3.9900	6.1118	0.0447	10.1465

Žemės naudojimo charakteristikos ir vertė (remiantis VPR straipsniu):

Žemės naudojimo tipas	Žemės naudojimo ekologiškumo (ha)	Žemės naudojimo socialinio (ha)	Žemės naudojimo ekonominio (ha)	Žemės naudojimo bendro (ha)
10.1463	3.9900	6.1118	0.0447	10.1465

Žemės naudojimo charakteristikos ir vertė (remiantis VPR straipsniu):

Žemės naudojimo tipas	Žemės naudojimo ekologiškumo (ha)	Žemės naudojimo socialinio (ha)	Žemės naudojimo ekonominio (ha)	Žemės naudojimo bendro (ha)
10.1463	3.9900	6.1118	0.0447	10.1465

Žemės naudojimo charakteristikos ir vertė (remiantis VPR straipsniu):

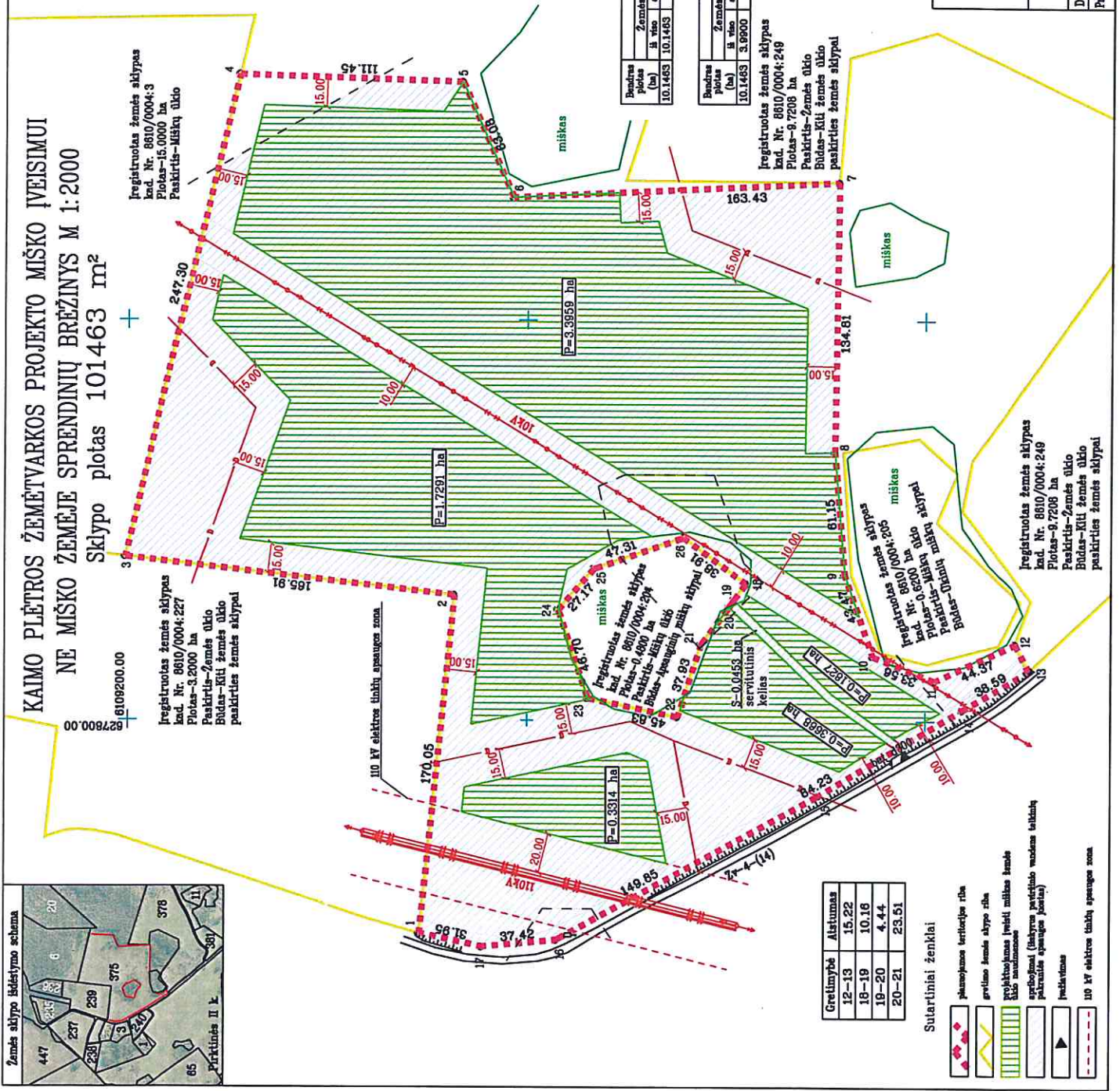
Žemės naudojimo tipas	Žemės naudojimo ekologiškumo (ha)	Žemės naudojimo socialinio (ha)	Žemės naudojimo ekonominio (ha)	Žemės naudojimo bendro (ha)
10.1463	3.9900	6.1118	0.0447	10.1465

Žemės naudojimo charakteristikos ir vertė (remiantis VPR straipsniu):

Žemės naudojimo tipas	Žemės naudojimo ekologiškumo (ha)	Žemės naudojimo socialinio (ha)	Žemės naudojimo ekonominio (ha)	Žemės naudojimo bendro (ha)
10.1463	3.9900	6.1118	0.0447	10.1465

Žemės naudojimo charakteristikos ir vertė (remiantis VPR straipsniu):

Žemės naudojimo tipas	Žemės naudojimo ekologiškumo (ha)	Žemės naudojimo socialinio (ha)	Žemės naudojimo ekonominio (ha)	Žemės naudojimo bendro (ha)
10.1463	3.9900	6.1118	0.0447	10.1465



GEOMATININKAI

UAB "Geomatinnikai"
 Įm. k. 30-098500
 Vakarų II-oji 6, 1-1, Kamaš
 Tel. 8-688-03003
 Tel. 8-972-95688

Pareigos	Vardas ir pavardė	Kvalifikacijos pažymėjimo data ir numeris	parašas	data
Direktorius	A. Petravičius	28-XP-898, 2013-06-17		2024-01-
Projekto rengėjas	K. Barškietis	28-XP-636, 2018-05-18		2024-01-

Planuojamos teritorijos plotas yra 10.1463 ha
 Želdinamos plotas yra 6.0059 ha

Informuojame, kad yra parengti kaimo plėtros žemėtvarkos projekto sprendiniai, aiškinamasis raštas.

Planuojamas žemės sklypas: Švenčionių r. sav., Cirkliščio sen., Pirtkinės II k. (kad. Nr. 8610/0004:288).

Projekto tikslas: miško įveisimas ne miško žemėje, t. y. suformuoti žemės naudmenų plotus, kuriuose galima įveisti mišką.

Projekto rengėjas: UAB "Geomatininkai", projekto rengėjas Kęstutis Barškietis, kv. p. Nr. 2R-KP-636, tel. Nr. 867225588, el. p. info@geomatininkai.lt.

Su parengtu projektu susipažinti ir pateikti pasiūlymus dėl projekto sprendinių galite nuo **2024 m. vasario 20 d. iki 2024 m. kovo 05 d.** žemėtvarkos planavimo dokumentų rengimo informacinėje sistemoje adresu <https://www.zpdri.lt>, paslaugos Nr. KPZP-123926.

Raštu pateikti pasiūlymus galima adresu: Vasario 16-osios g. 7-1, Kaunas, **bei projekto viešo svarstymo metu, kuris įvyks 2024 m. kovo 06 d. 09:00 val.**, UAB „Geomatininkai“ patalpose, Vasario 16-osios g. 7-1, Kaunas.

Tel. Nr. pasiteiravimui: 8-672-25588.