

SPRENDIMŲ BRĖŽINYS M 1:1000  
Planuojamos teritorijos plotas 1,9227 ha:

# KAIMO PLĖTROS ŽEMĖTVARKOS PROJEKTAS ŪKININKO ŪKIO SODYBOS FORMAVIMUI

Žemės sklypai:

kad. nr. 4170/0900:0407 plotas 0,6500 ha;  
kad. nr. 4170/0900:0154 plotas 1,2727 ha;

Užstatymo plotas 0,4087 ha: A - 0,2249 ha; B - 0,1562 ha

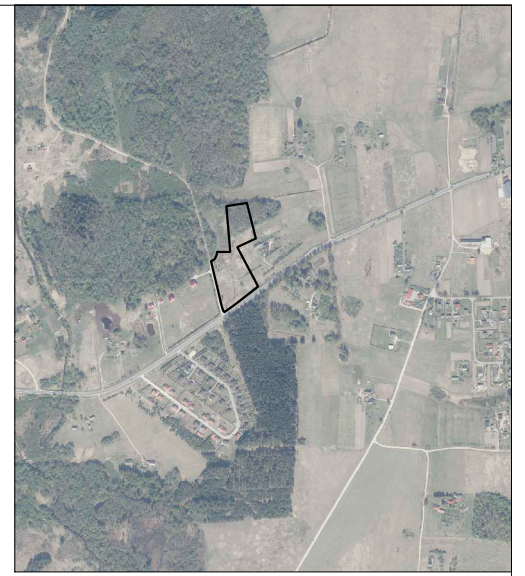
OBJEKTO ADRESAS

Kadastro:	vietovė	Pikeliškių	blokas				sklypas					
Žemės sklypo kadastro Nr:												
	4	1	7	0	0	9	0	0	0	1	0	7
	4	1	7	0	0	9	0	0	0	1	5	4

SUDERINTA

Žemės sklypo savininkas

Gatvė, namo Nr.	-
Kaimas (miestelis)	AŽULAIKĖS
Seniūnija	RIEŠĖS
Miestas (rajonas)	VILNIAUS
Apskritis	VILNIAUS
PASLAUGOS NUMERIS:	KPZP-125307



## SKLYPO KOORDINATĖS (LKS-94 koordinatinių sistemoje)

Taško Nr.	X/Y
1 R	6082557.78 586560.89
2 R	6082463.86 586584.18
3 R	6082441.12 586535.39
4 R	6082418.25 586547.56
5 R	6082394.91 586559.98
6 R	6082374.29 586570.95
7 R	6082336.89 586590.85
8 R	6082288.90 586528.80
9 R	6082269.44 586501.88
10 R	6082272.29 586497.88
11 R	6082286.62 586493.61
12 R	6082404.32 586465.68
13 R	6082408.68 586475.24
14 R	6082419.38 586480.20
15 R	6082428.86 586481.97
16 R	6082428.85 586516.90
17 R	6082455.58 586514.63
18 R	6082516.79 586509.43
19 R	6082549.64 586506.64

UŽSTATYMO ZONA		
20 NK	6082425.86	586486.50
21 NK	6082425.85	586514.14
22 NK	6082374.61	586518.50
23 NK	6082351.98	586487.25
24 NK	6082403.18	586475.22
25 NK	6082404.90	586479.00
26 NK	6082417.85	586485.00
27 NK	6082419.73	586543.37
28 NK	6082381.43	586563.75
29 NK	6082354.29	586526.25
30 NK	6082404.27	586522.00

## SUTARTINIAI ŽYMĖJIMAI:

	Žemės sklypo ribos
	Gretimų žemės sklypų ribos
	Ūkininko sodybos teritorija
	Projektuojami vidaus keliai
	Statinių statybos zona
	Įvažiavimas į užstatymo teritoriją
	Įvažiavimo kelias
	Vieta rūšiuojamų atliekų surinkimo konteneriams
	Plan. biologinio valymo įrenginiai su infiltracija į gruntą
	Planuojamo artez. gręžinio griežto režimo VAZ=3,0m, 28kv.m.
	Planuojamas artezinis gręžinys
	Planuojamas vandentiekio tinklas
	Eismo kryptis
	Miško riba
	Inžinerinių tinklų servitutas
	Esamas servitutas
	Kelio ir inž. tinklų servitutas
	Projektuojamas servitutas
	Gatvės raudonosios linijos (IIV kategorijos gatvė 12 m pl.)
	Kelio apsaugos zonos riba

Pastaba:

- 1) Privažiavimo keliai įrengiami sklypų savininkų lėšomis, o juos sugadinus, atstatomi sklypų savininkų lėšomis. Pasikeitus sklypų savininkams, šiuos įsipareigojimus perima nauji sklypų savininkai.
- 2) Planuojamų vietinių inžinerinių tinklų vieta yra preliminarinė ir gali būti tikslinama techninio projekto metu.
- 3) Tvoras statyti neužtvieriant servitutinę teritoriją.
- 4) Gyvenamojo namo statyba galima vienoje užstatymo zonos vietoje (B zonoje)

Žemės sklype taikomos specialiosios žemės ir miško naudojimo sąlygos nustatytos LIETUVOS RESPUBLIKOS SPECIALIŲJŲ ŽEMĖS NAUDOJIMO SĄLYGŲ ĮSTATYMU 2019 m. birželio 6 d. Nr. XIII-2166 Vilnius

Kodas	Plotas, ha
4170/0900:0407	102 0,2662 106 0,0009 152 0,3617
4170/0900:0154	102 0,2915 152 0,5652 126 0,4045

Servitutai:		
Kodas		Plotas, ha
4170/0900:0407		
215	Kelio servitutas-teisė važiuoti transporto priemonėmis, teisė naudotis pėsčiųjų taku, (tarnaujantis) (S)(projektuojamas)	0,0247
222	Servitutas-teisė tiesti, aptarnauti, naudoti požemines, antžemines komunikacijas (tarnaujantis)(S)(projektuojamas)	0,0247
215	Kelio servitutas-teisė važiuoti transporto priemonėmis, teisė naudotis pėsčiųjų taku, (tarnaujantis) (S2)(projektuojamas)	0,0387
4170/0900:0154		
206	Servitutas - teisė tiesti požemines, antžemines komunikacijas (tarnaujantis) (S1)	0,1468
115	Kelio servitutas-teisė važiuoti transporto priemonėmis, teisė naudotis pėsčiųjų taku, (viešpatuojantis) (S2)(projektuojamas)	0,0387

Gretimybė	Skł. kadastro Nr.	Vardas Pavardė	Parašas
1-2	4170/0900:0156		
2-4	4170/0900:0408		
4-5	4170/0900:0409		
5-6	4170/0900:0410		
6-7	4170/0900:0411		
7-9	4170/7001:0638 Nemencinės g. (k.k. 108)		
9-12	Skatelių g.		
12-15	4170/0900:0383		
15-18	4170/0900:0406		
18-19	4170/0900:0199		
19-1	4170/0900:0014		

# GM

GEODEZIJOS IR MIŠKOTVARKOS PROJEKTAI

Pareigos	Parašas	Vardas, pavardė (pažymėjimo Nr.)	Data
Matininkė		Živilė Čepulė (2R-KP-614)	

