

**SKELBIMAS**  
**APIE PARENGTĄ KAIMO PLĖTROS ŽEMĖTVARKOS PROJEKTĄ**

2024-02-20

Informuojame, kad yra parengti kaimo plėtros žemėtvarkos projekto sprendiniai:

Planuojamas žemės sklypas (teritorija):

Žemės sklypo kadastro Nr.	Žemės sklypo adresas	Žemės sklypo plotas, ha
<b>4124/0200:0401</b>	<b>Vilniaus r. sav., Dūkštų sen., Daubarų k.</b>	<b>1,1100</b>

Kaimo plėtros žemėtvarkos projekto tikslas (tikslai): parinkti ūkininko sodybos vietą, parinkti žemės ūkio veiklai reikalingų statinių statybos vietą.

Kaimo plėtros žemėtvarkos projekto uždaviniai: suplanuoti žemės ūkio paskirties žemės sklypo (sklypų) teritoriją, nustatant ūkininko sodybos statinių statybos zoną, suplanuoti žemės ūkio paskirties žemės sklypo (sklypų) teritoriją, nustatant kitos (fermų, ūkio, šiltnamių, kaimo turizmo) paskirties statinių statybos zoną, nustatyti specialiąsias žemės ir miško naudojimo sąlygas, suplanuoti kelių išdėstymą.

Planavimo organizatorius: I.S.

Projekto rengėjas: Valstybės įmonė Žemės ūkio duomenų centras, Žemės tvarkymo ir geodezijos departamento, Geodezijos, žemėtvarkos ir teritorijų planavimo skyriaus, tel. +370 526 23000, Konstitucijos pr. 23 (A korpusas), LT-08105 Vilnius, specialistė Žana Aleksejeva (kvalifikacijos pažymėjimo Nr. 2R-KP-535).

Susipažinti su parengtu kaimo plėtros žemėtvarkos projektu ir pateikti pasiūlymus dėl projekto sprendinių galima **nuo 2024-02-28 iki 2024-03-13 (imtinai)** žemėtvarkos planavimo dokumentų rengimo informacinės sistemos internetiniame tinklapyje [www.zpdri.lt](http://www.zpdri.lt) (**paslaugos Nr. KPZP-122009**), Nacionalinės žemės tarnybos prie Aplinkos ministerijos internetiniame tinklapyje: <https://nzt.lrv.lt/lt/projektai/kaimo-pletros-zemetvarkos-projektai/> ir Vilniaus raj. Dūkštų seniūnijoje.

**Viešas projekto svarstymas vyks 2024-03-14, 10:00 val., adresu Konstitucijos pr. 23 (A korpusas), LT-08105 Vilnius. VĮ „Žemės ūkio duomenų centras“ Geodezijos, žemėtvarkos ir teritorijų planavimo skyrius.**

Taip pat pasiūlymus raštu pateikti galima viso viešo projekto svarstymo metu, bet ne vėliau kaip 2024-03-14, 16:00 val., adresu Konstitucijos pr. 23 (A korpusas), LT-08105 Vilnius, arba el. paštu [zana.aleksejeva@zudc.lt](mailto:zana.aleksejeva@zudc.lt). Telefonas pasiteiravimui: +370 669 51387.

Ši informacija viešinama iki sprendimo patvirtinti kaimo plėtros žemėtvarkos projektą ar atsisakymo jį tvirtinti priėmimo.

# Kaimo plėtros žemėtvarkos projekto ūkininko sodybos vietai ir (ar) žemės ūkio veiklai reikalingų statinių statybos vietai parinkti sprendinių brėžinys

Iniciatorius (-ai):

Organizatorius: \*\*\*

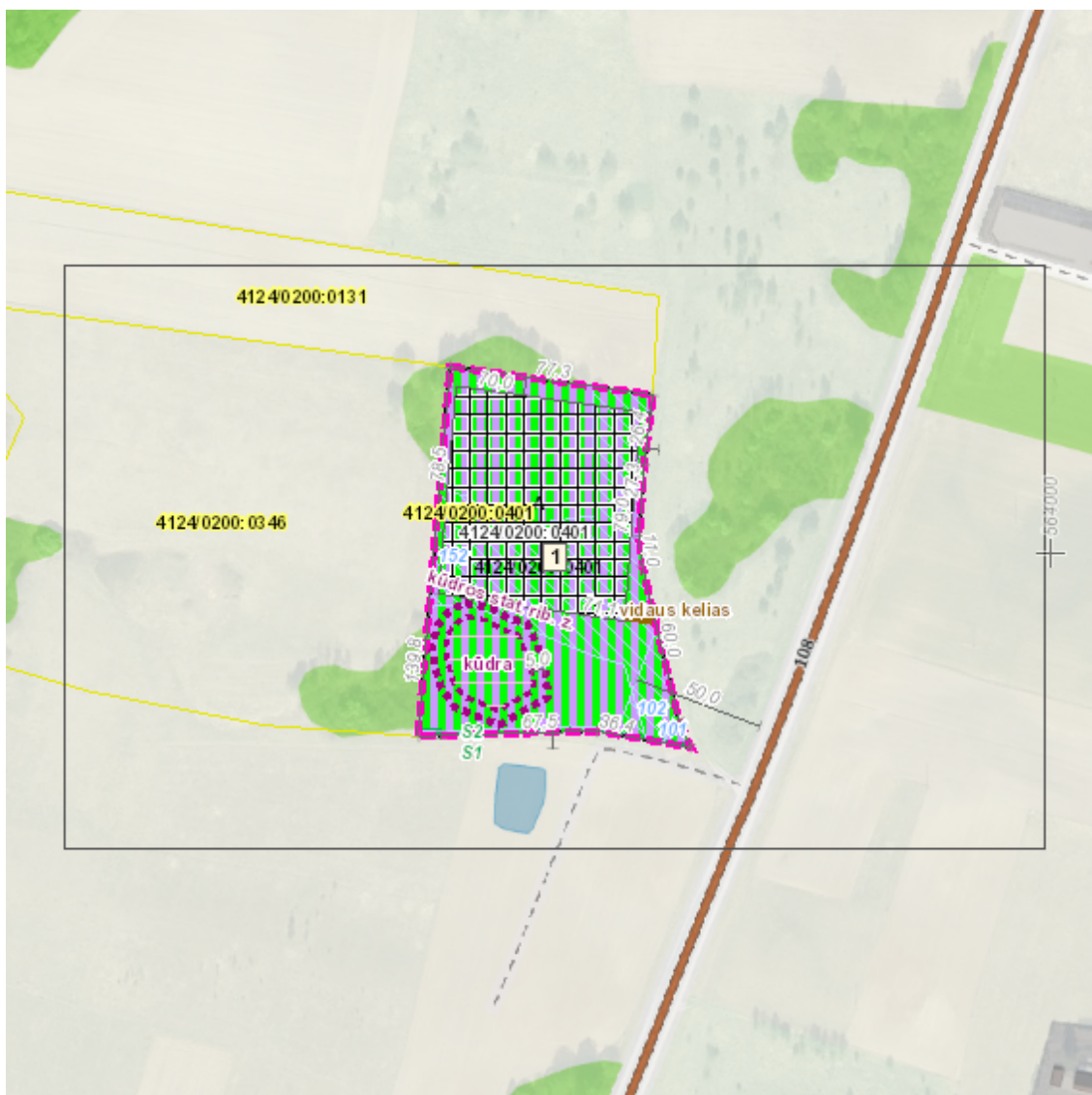
Projekto rengėjas: \*\*\*

Žemės sklypo adresas: Vilniaus apskr., Vilniaus r. sav., Dūkštų sen., Daubarų k.

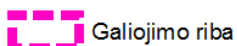
Žemės sklypo (sklypų) kadastro Nr.(plotas,ha): 4124/0200:0401 (1,1100ha)

Brėžinys sugeneruotas: 2024-02-20

## Situacijos schema, lapų išdėstymas



## Sutartiniai ženklai



Galiojimo riba



Servitutai



Statybos zona

### Reglamentinė zona



Kitos reikšmės

### Teritorijos naudojimo tipas



Mišakai ir miškingos teritorijos



Neužstatoma žemės ūkio teritorija



Žemės ūkio ir specializuotų ūkių teritorija



Rekreacinio naudojimo žemės ūkio teritorija



Sodininkų bendrijų teritorija



Vienbučių ir dvibučių gyvenamųjų namų teritorija



Gyvenamoji teritorija



Mišri gyvenamoji teritorija



Mišri centro teritorija



Socialinės infrastruktūros teritorija



Specializuotų kompleksų teritorija



Paslaugų teritorija



Pramonės ir sandėliavimo teritorija



Inžinerinės infrastruktūros teritorija



Inžinerinės infrastruktūros koridoriai



Bendro naudojimo erdvių, želdynų teritorija



Vandenys



Aikštė



Vandenvietė



Naudingųjų iškasenų teritorija



Projektuojami žemės sklypai

## Žemėlapyje naudojamų duomenų autorių teisės



GDR10LT – Lietuvos Respublikos teritorijos M 1:10 000 georeferencinių erdvių duomenų rinkinys © Nacionalinė žemės tarnyba prie Aplinkos ministerijos  
ORT10LT – Lietuvos Respublikos teritorijos M 1:10 000 skaitmeninis rastrinis ortofotografinis žemėlapis

Kaimo plėtros žemėtvarkos projekto ūkininko sodybos vietai ir (ar) žemės ūkio veiklai reikalingų statinių statybos vietai parinkti sprendinių brėžinys

1 Lapas. M 1:1000

