

Kaimo plėtros žemėtvarkos projekto ūkininko sodybos vietai ir (ar) žemės ūkio veiklai reikalingų statinių statybos vietai parinkti sprendinių brėžinys

Iniciatorius (-ai):

Organizatorius: ***

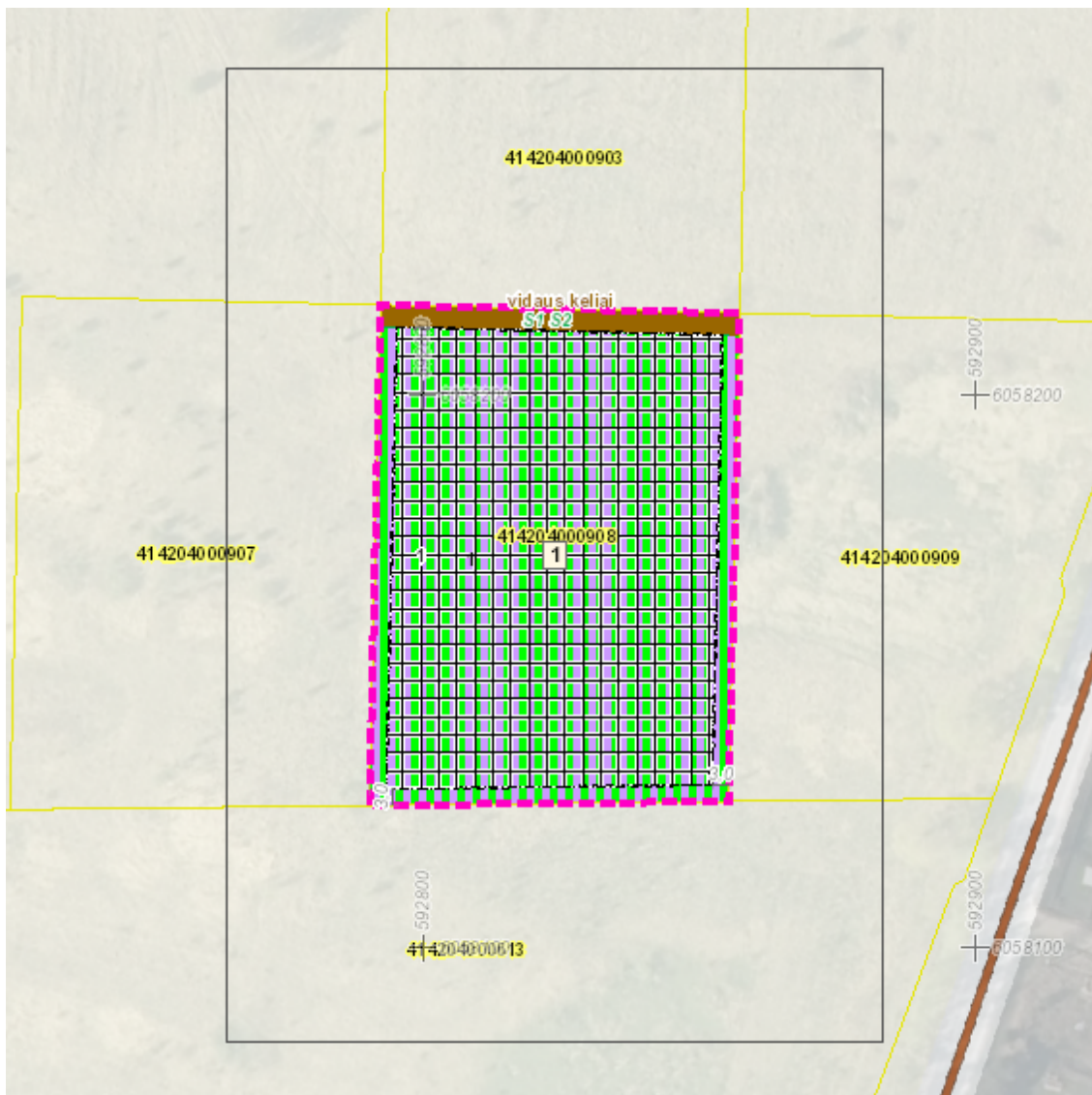
Projekto rengėjas: ***

Žemės sklypo adresas: Vilniaus apskr., Vilniaus r. sav., Šatrininkų sen., Vėliučionių k.

Žemės sklypo (sklypų) kadastro Nr.(plotas,ha): 4142/0400:0908 (0,5814ha)


Brėžinys sugeneruotas: 2023-12-20

Situacijos schema, lapų išdėstymas



Sutartiniai ženklai

 Galiojimo riba

 Servitutai

 Statybos zona

Reglamentinė zona

 Kitos reikšmės

Teritorijos naudojimo tipas

 Miškai ir miškingos teritorijos

 Neužstatoma žemės ūkio teritorija

 Žemės ūkio ir specializuotų ūkių teritorija


 Rekreacinio naudojimo žemės ūkio teritorija

 Sodininkų bendrijų teritorija

 Vienbučių ir dvibučių gyvenamųjų namų teritorija

 Gyvenamoji teritorija

 Mišri gyvenamoji teritorija

 Mišri centro teritorija

 Socialinės infrastruktūros teritorija

 Specializuotų kompleksų teritorija

 Paslaugų teritorija

 Pramonės ir sandėliavimo teritorija


 Inžinerinės infrastruktūros teritorija

 Inžinerinės infrastruktūros koridorius

 Bendro naudojimo erdvių, želdynų teritorija

 Vandenys

 Aikštė

 Vandenvietė

 Naudingųjų iškasenų teritorija

 Projektuojami žemės sklypai

Žemėlapyje naudojamų duomenų autorių teisės



GDR10LT – Lietuvos Respublikos teritorijos M 1:10 000 georeferencinių erdvių duomenų rinkinys © Nacionalinė žemės tarnyba prie Aplinkos ministerijos
ORT10LT – Lietuvos Respublikos teritorijos M 1:10 000 skaitmeninis rastrinis ortofotografinis žemėlapis

