



KAIMO PLĖTROS ŽEMĖTVARKOS PROJEKTO SPRENDINIŲ BRĖŽINYS

M 1:1000

ŽEMĖS SKLYPO DUOMENYS

Kaimas	LYGIALAUKIO K.
Seniūnija	SUŽIONIŲ SEN.
Rajonas (savivaldybė)	VILNIAUS
Apskritis	VILNIAUS
Savininkai	M. S., E. S.

Kadastro vietovė	SUŽIONIŲ
Kadastro Nr.	4187/0300:381
Plotas, ha	0,5500

PROJEKTUOJAMAS PLOTAS STATINIŲ STATYBOS ZONOS FORMAVIMUI

Plotas, ha 0.3110

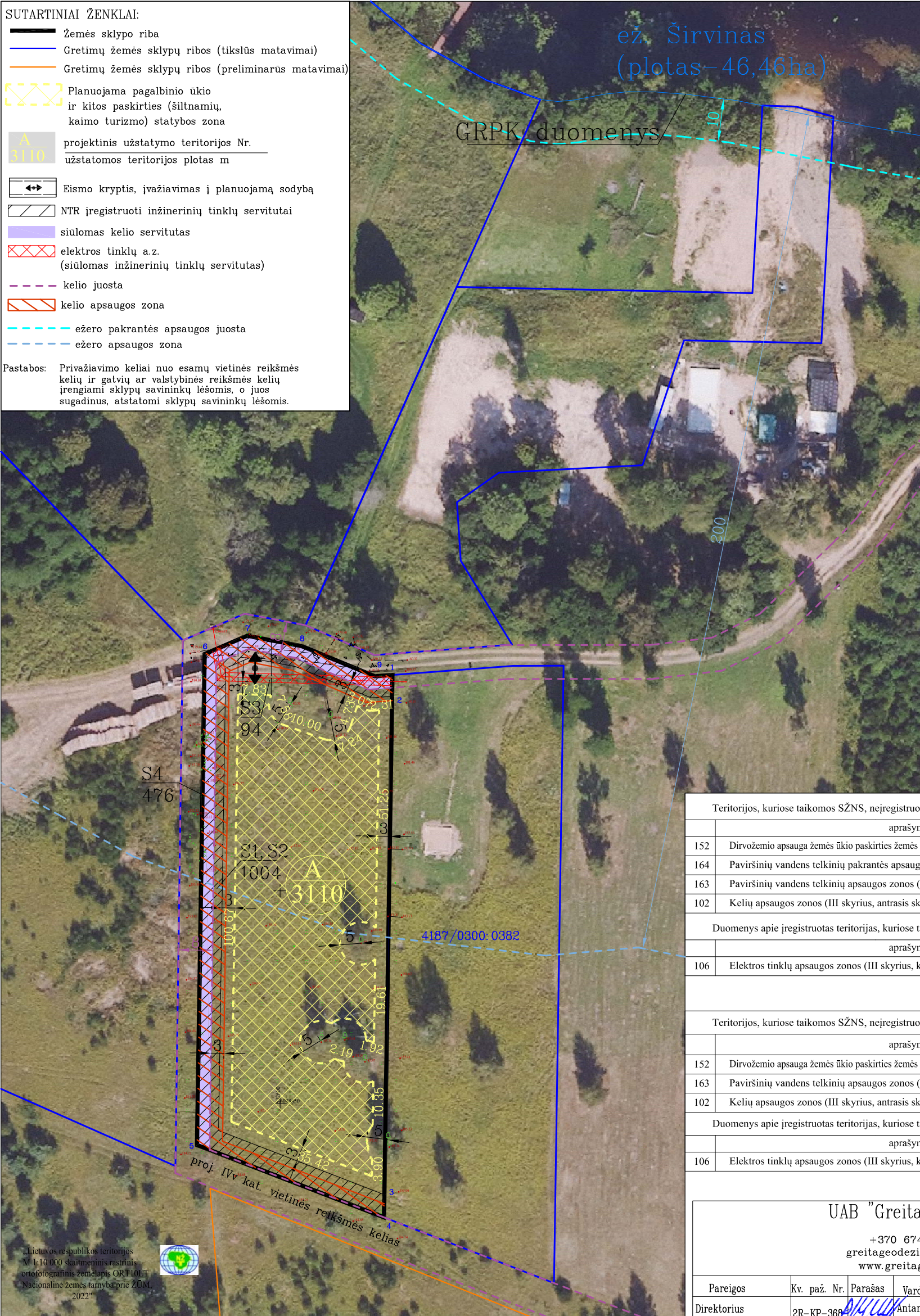
Servitutai iki kaimo plėtros žemėtvarkos projekto (išsaugomi):		
kodas	aprašymas	plotas, ha
206	S1 - Servitutas - teisė tiesti požemines, antžemines komunikacijas (tarnaujantis)	0.1004
207	S2 - Servitutas - teisė aptarnauti požemines, antžemines komunikacijas (tarnaujantis)	0.1004
Siūlomi servitutai:		
225	S3 - Servitutas - teisė aptarnauti, naudoti požemines, antžemines komunikacijas (tarnaujantis)	0.0094
214	S4 - Kelio servitutas - teisė važiuoti transporto priemonėmis, naudotis pėsčiųjų taku, vartyti galvijus (tarnaujantis)	0.0476

Gretimybės	Pastabos
1-4	4187/0300:0382
4-1	proj. IVv kat. kelias

SUTARTINIAI ŽENKLAI:

- Žemės sklypo riba
- Gretimų žemės sklypų ribos (tikslūs matavimai)
- Gretimų žemės sklypų ribos (preliminarūs matavimai)
- Planuojama pagalbinio ūkio ir kitos paskirties (šiltnamių, kaimo turizmo) statybos zona
- projektinis užstatymo teritorijos Nr. užstatomos teritorijos plotas m
- Eismo kryptis, įvažiavimas į planuojamą sodybą
- NTR įregistruoti inžinerinių tinklų servitutai
- siūlomas kelio servitutas
- elektros tinklų a.z. (siūlomas inžinerinių tinklų servitutas)
- kelio juosta
- kelio apsaugos zona
- ežero pakrantės apsaugos juosta
- ežero apsaugos zona

Pastabos: Privažiavimo keliai nuo esamų vietinės reikšmės kelių ir gatvių ar valstybinės reikšmės kelių įrengiami sklypų savininkų lėšomis, o juos sugadinus, atstatomi sklypų savininkų lėšomis.



Teritorijos, kuriose taikomos SŽNS, neįregistruotos Nekilnojamojo turto registre (iki projekto):		
aprašymas	plotas, ha	
152 Dirvožemio apsauga žemės ūkio paskirties žemės sklypuose (VI skyrius, keturioliktasis skirsnis)	0,5500	
164 Paviršinių vandens telkinių pakrantės apsaugos juostos (VI skyrius, aštuntasis skirsnis)	0,2692	
163 Paviršinių vandens telkinių apsaugos zonos (VI skyrius, septintasis skirsnis)	0,2692	
102 Kelių apsaugos zonos (III skyrius, antrasis skirsnis)	0,1920	

Duomenys apie įregistruotas teritorijas, kuriose taikomos specialiosios žemės naudojimo sąlygos:		
aprašymas	plotas, ha	
106 Elektros tinklų apsaugos zonos (III skyrius, ketvirtasis skirsnis)	0,0094	

Teritorijos, kuriose taikomos SŽNS, neįregistruotos Nekilnojamojo turto registre (po projekto):		
aprašymas	plotas, ha	
152 Dirvožemio apsauga žemės ūkio paskirties žemės sklypuose (VI skyrius, keturioliktasis skirsnis)	0,5500	
163 Paviršinių vandens telkinių apsaugos zonos (VI skyrius, septintasis skirsnis)	0,2708	
102 Kelių apsaugos zonos (III skyrius, antrasis skirsnis)	0,1068	

Duomenys apie įregistruotas teritorijas, kuriose taikomos specialiosios žemės naudojimo sąlygos:		
aprašymas	plotas, ha	
106 Elektros tinklų apsaugos zonos (III skyrius, ketvirtasis skirsnis)	0,0094	

UAB "Greita geodezija"

+370 674 74774
greitageodezija@gmail.com
www.greitageodezija.lt

Pareigos	Kv. paž. Nr.	Parašas	Vardas, pavardė	Data
Direktorius	2R-KP-368		Antanas Balnis	2024-12-12

A.V.

