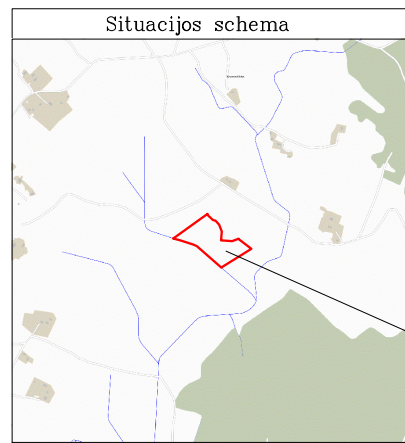
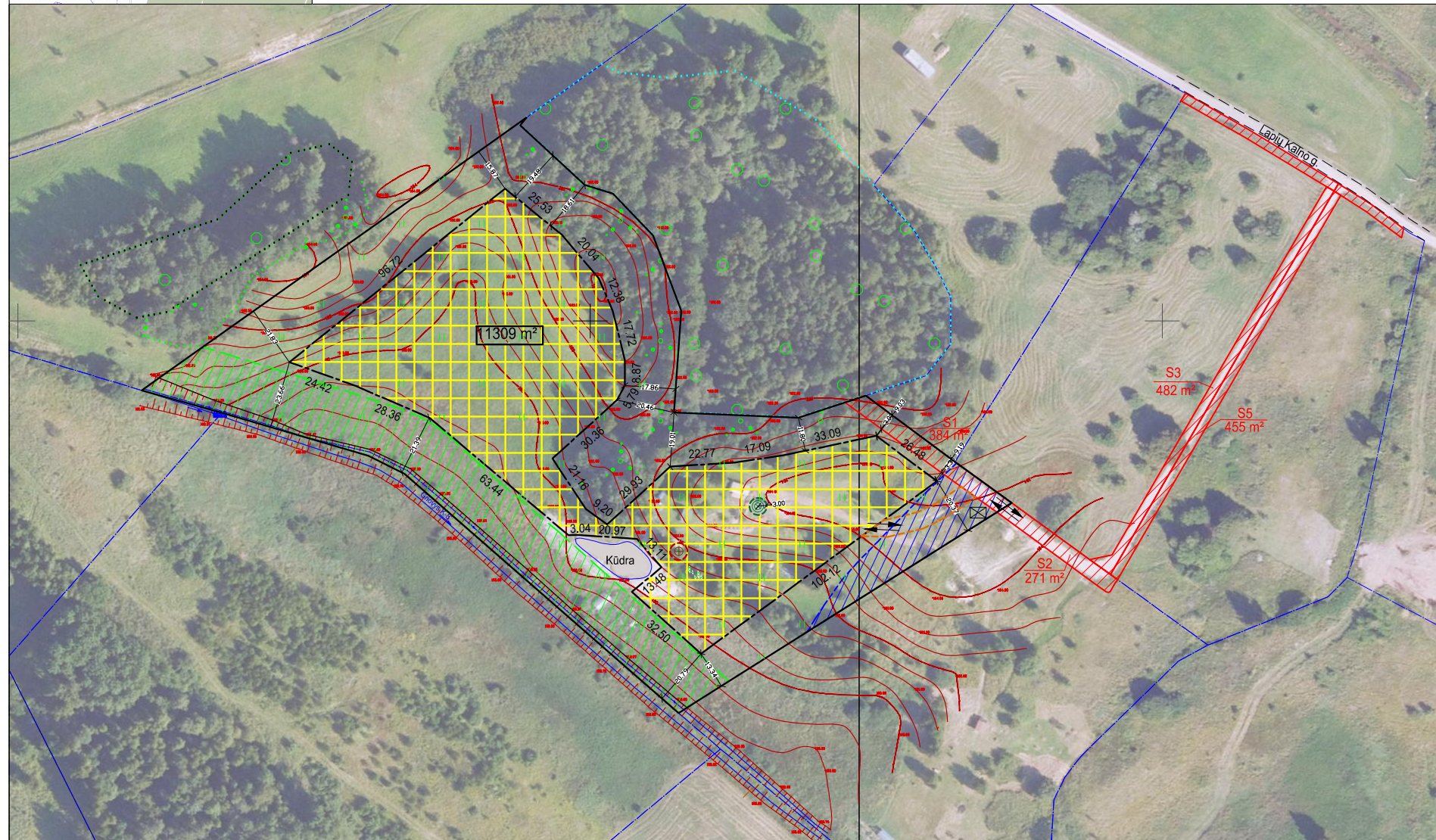


KAIMO PLĖTROS ŽEMĖTVARKOS PROJEKTAS
SPRENDINIŲ BRĖŽINYS M 1:2000



objekto vieta



SUTARTINIAI ŽENKLAI:

- Žemės sklypo ribos
- Gretimų žemės sklypų ribos
- Keliai
- Statybos zona
- Rekomenduojamas įvažiavimas ir išvažiavimas
- Atstumas iki objekto
- Esami servitutai
- Dirvožemio apsauga
- Melioracijos griovio apsaugos zona
- Paviršinio vandens telkinio apsaugos zona
- Registruota miško riba
- Planuojama vieta atliekų konteineriams
- Planuojami nuotekų valymo įrenginiai
- Planuojamas vandens gręžinys

ŽEMĖS SKLYPO DUOMENYS

Kaimas	Kramniškių
Seniūnija	Maišiagalos
Rajonas (savivaldybė)	Vilniaus
Kadastro vietovė	Giedraičių
Kadastro Nr.	4132/0300:185
Plotas, ha	2.5304
Užstatymo teritorija: Nr.-1,1309 ha.	

Bendras plotas (ha)	Žemės naudmenų eksplikacija (ha)											
	Žemės ūkio naudmenos						Kita žemė					
	iš viso	ariama	sodai	pievos	miškai	keliai	užstatyta teritorija	vandenys	želdiniai	pelkės	pažeista	nenaud.
2,5304	2,1165	-	-	2,1165	-	0,0384	0,0642	0,0225	0,2888	-	-	-
Bendras plotas (ha)	Žemės naudmenų eksplikacija (projektuojamos sodybos) (ha)											
	Žemės ūkio naudmenos						Kita žemė					
	iš viso	ariama	sodai	pievos	miškai	keliai	užstatyta teritorija	vandenys	želdiniai	pelkės	pažeista	nenaud.
2,5304	0,9638	-	-	0,9638	-	0,0602	1,1951	0,0225	0,2888	-	-	-

Specialiosios žemės naudojimo sąlygos

kodas	aprašymas	plotas, ha
152	Dirvožemio apsauga žemės ūkio paskirties žemės sklypuose (VI skyrius, keturioliktasis skirsnis)	2,1165
121	Melioruotos žemės ir melioracijos statinių apsaugos zonos (VI skyrius, antrasis skirsnis)	0,4438
163	Paviršinių vandens telkinių apsaugos zonos (VI skyrius, septintasis skirsnis)	0,1071
Servitutai		
218	Servitutas – teisė tiesti, aptarnauti, naudoti požemines, antžemines komunikacijas (viešpataujantis)	0,1208
103	S2;S3;S5Kelio servitutas – teisė važiuoti transporto priemonėmis, (viešpataujantis)	0,1208
203	S1Kelio servitutas – teisė važiuoti transporto priemonėmis, (tarnaujantis)	0,0384

Pastaba: Privaziavimo keliai nuo esamų vietinės reikšmės kelių ir gatvių ar valstybinės reikšmės kelių įrengiami sklypo savininko lėšomis, o juos sugadinus atstatomi sklypo savininko lėšomis