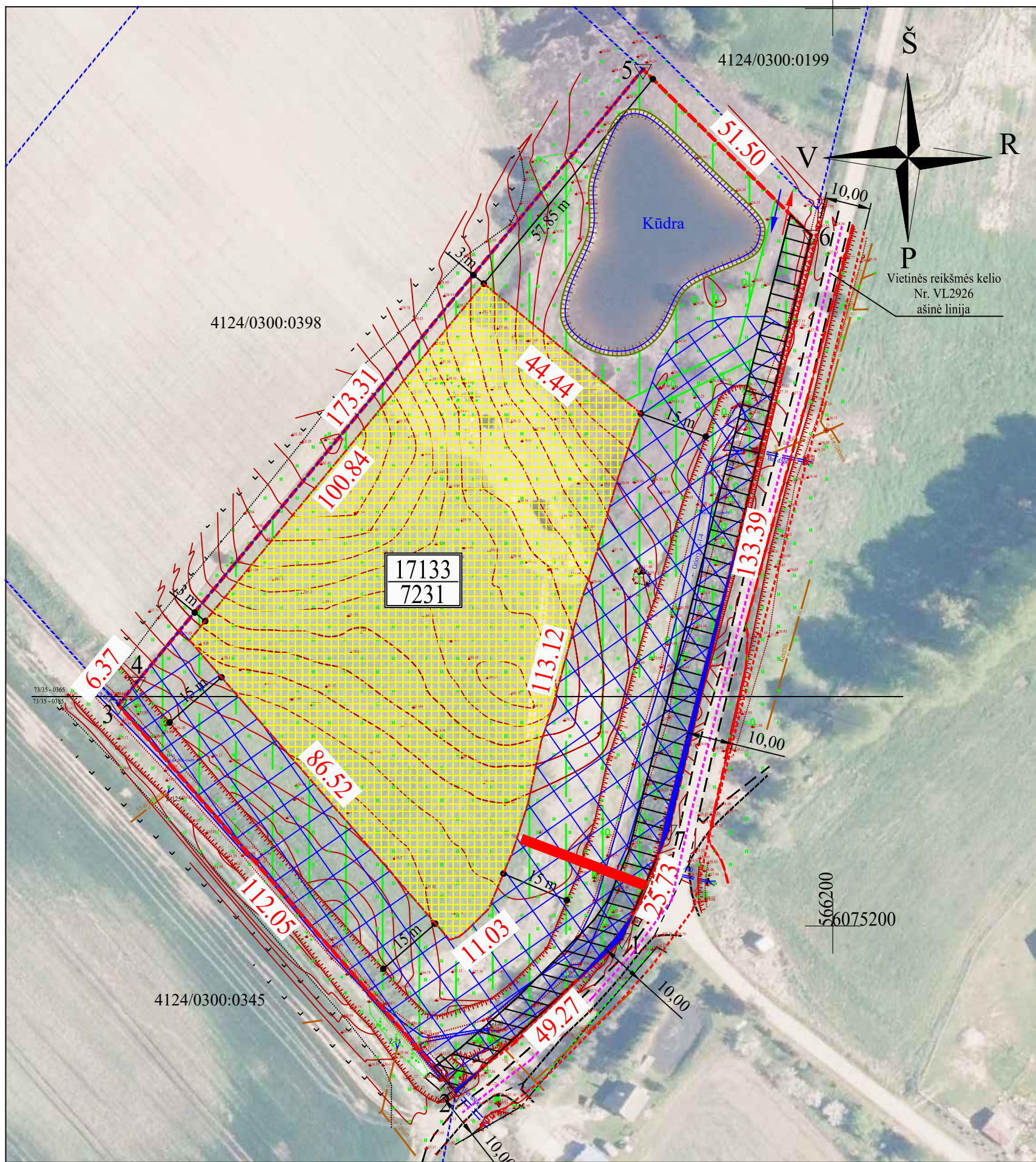
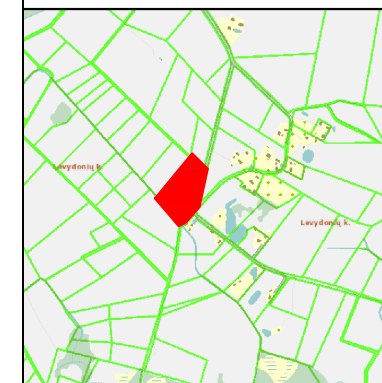


KAIMO PLĖTROS ŽEMĖTVARKOS PROJEKTO ŪKININKO SODYBOS VIETAI PARINKTI
SPRENDINIŲ BRĖŽINYS M1: 2000

OBJEKTO IŠDĖSTYMO SCHEMA



ŽEMĖS SKLYPO DUOMENYS

Kaimas	Levydonių k.
Seniūnija	Dūkštų sen.
Rajonas (savivaldybė)	Vilniaus r.sav.
Apskritis	Vilniaus
Kadastro vietovė	Dūkštų
Kadastro Nr.	4124/0300:0383
Plotas, ha	1,7133 ha iš jo sodybos 0,7231 ha

Gretimybė	Gretimo žemės sklypo kad.Nr.	Pastabos
1-2		Kelias 10m. pločio
2-3	4124/0300:0345	Riba griovio viduriu
3-5	4124/0300:0398	
6-7		Kelias 5m. pločio
7-1		Kelias 10m. pločio

SUTARTINIAI ŽENKLAI:

- Žemės sklypo pastovūs riboženkliai
- Žemės sklypo ribos
- Gretimų žemės sklypų ribos
- Vietiniai keliai
- Vietinio kelio raudonoji linija
- Ūkininko sodybos statinių statybos zona
- Projektuojamo sklypo visas plotas m / Projektuojamos sodybos plotas m
- Rekomenduojamas įvažiavimas ir išvažiavimas
- Privalomas atstumas iki objekto
- Kelių apsaugos zonos (III skyrius, antrasis skirsnis)
- 215 - Kelio servitutas - teisė važiuoti transporto priemonėmis, naudotis peščiųjų taku (tarnaujantis daiktas)
- 222 - Servitutas - teisė tiesti, aptarnauti, naudoti požemines, antžemines komunikacijas (tarnaujantis daiktas)
- Elektros tinklų apsaugos zonos (III skyrius, ketvirtasis skirsnis)
- Melioruotos žemės ir melioracijos statinių apsaugos zonos (VI skyrius, antrasis skirsnis)
- Dirvožemio apsauga žemės ūkio paskirties žemės sklypuose (VI skyrius, keturioliktasis skirsnis)

SUDERINTA

Planavimo organizatorius

V. P.

A. P.

PASTABA:

Privažiavimo keliai ir inžineriniai tinklai bus įrengiami žemės sklypo savininko liešomis, prisilaikant STR ir HN reikalavimų.

UAB Geobiuras				
UAB Geobiuras Įmonės kodas 304314300. Taikos g. 2, LT-26112 Elektrėnai Mob. 8-685-56969. El. paštas geobiuras@gmail.com				
Pareigos	Vardas, pavardė	Kvalifikacijos pažymėjimo data ir Nr.	Parašas	Data
Matininkė-geodezininkė	Liudmila Steckuviene	2014-04-04 2R-KP-522		2024-10-01

