

KAIMO PLĖTROS ŽEMĖTVARKOS PROJEKTO ŪKININKO SODYBOS VIETAI PARINKTI SPRENDINIŲ BRĖŽINYS M 1:5000

ŽEMĖS SKLYPO DUOMENYS

Kaimas	PUNTUŽŲ
Seniūnija	LAVORIŠKIŲ
Rajonas (savivaldybė)	VILNIAUS
Apskritis	VILNIAUS
Savininkai	

Kadastro vietovė	MOSTIŠKIŲ
Kadastro Nr.	4157/0300:0070
Plotas, ha	23.6843

PROJEKTUOJAMAS PLOTAS ŪKININKO ŪKIO SODYBOS FORMAVIMUI

Plotas, ha 0.8906

SUTARTINIAI ŽENKLAI:

- Žemės sklypo ribos
- Gretimų žemės sklypų ribos
- Planuojama ūkininko sodybos ar pagalbinio ūkio ir kitos paskirties (fermų ūkio, šiltnamių, kaimo turizmo) pastatų teritorija
- elektros linijų apsaugos zonos
- projektuojamas privažiavimas
- kultūros paveldo objekto apsaugos zona
- kelių apsaugos zonos
- eismo kryptis, įvažiavimas į planuojamą sodybą
- A projektinis užstatymo teritorijos Nr. (gyv. ir pagalbiniam pastatams statyti) užstatomos teritorijos plotas m²
- Planuojama artez. gręžinio griežto režimo SAZ=3,0 m
- GR Planuojamas artez. gręžinys
- Plan. vandentiekio tinklas
- B Plan. biologinio valymo įrenginiai su infiltrac. į gruntą
- IV v. kategorijos vietinės reikšmės 8 m. pločio kelio juosta
- miško žemė
- esami servitutai ir jų plotai, m²
- Valstybės sienos apsaugos zonos



Gretimybės	Pastabos
1-15	vietinės reikšmės kelias
15-16	LVŽF
16-17	4157/0300:0046
17-19	4157/0300:0043
19-20	4157/0300:0051
20-23	4157/0300:0069
23-27	LVŽF
27-30	4157/0300:0069
30-31	4157/0300:0051
31-34	4157/0400:0096
34-38	4157/0400:0052
38-41	4157/0400:0096
41-42	4157/400:0054
42-44	4157/0300:0287
44-47	LVŽF
47-55	Bistryčios Trakto g.
55-1	4157/0300:0072

Specialiosios žemės naudojimo sąlygos (iki kaimo plėtros žemėtvarkos projekto)	
aprašymas	plotas, ha
Valstybės sienos apsaugos objektų ir įrenginių apsaugos zonos (X skyrius, trečiasis skirsnis)	23.6843
Natūralios pievos bei ganyklos (VI skyrius, ketvirtasis skirsnis)	4.6300
Miško žemė (VI skyrius, trečiasis skirsnis)	3.2639
Kultūros paveldo objektų ir vietovių teritorijos, jų apsaugos zonos (V skyrius, pirmasis skirsnis)	13.9400
Elektros tinklų apsaugos zonos (III skyrius, ketvirtasis skirsnis)	0.5073
Specialiosios žemės naudojimo sąlygos (po kaimo plėtros žemėtvarkos projekto)	
Miško žemė (VI skyrius, trečiasis skirsnis)	5.6169
Kultūros paveldo objektų ir vietovių teritorijos, jų apsaugos zonos (V skyrius, pirmasis skirsnis)	14.1150
Elektros tinklų apsaugos zonos (III skyrius, ketvirtasis skirsnis)	0.3460
Valstybės sienos apsaugos objektų ir įrenginių apsaugos zonos (X skyrius, trečiasis skirsnis)	23.6843
Natūralios pievos bei ganyklos (VI skyrius, ketvirtasis skirsnis)	4.6300
Kelių apsaugos zonos (III skyrius, antrasis skirsnis)	0.1621



Servitutai po kaimo plėtros žemėtvarkos projekto:

kodas	aprašymas	plotas, ha
202	S1- Kiti servitutai (tarnaujantis). Servitutas nustatomas žemės sklypo daliai, skirtai elektros tinklams ir įrenginiams įrengti jų apsaugos zonų ribose. Teisė nekludomai prieiti, privažiuoti ar kitaip patekti prie servituto turėtojų priklausančių ar jo eksploatuojamų elektros įrenginių, esančių žemės sklypo dalyje, teisės aktų nustatyta tvarka atlikti jų įrengimo, techninės priežiūros, remonto, eksploatavimo, rekonstravimo, modernizavimo, paleidimo, derinimo, elektros tinklų keitimo iš oro linijų į kabelių linijas darbus, bandymus, matavimus, dispečerinį bei technologinį valdymą, įrengti naujus elektros energetikos objektus. Žemės sklypo dalis, kuriai nustatomas servitutas, yra 154,9204 kv.m.	0.0155
-	-	-
-	-	-
-	-	-

NT registre įregistruoti servitutai:

kodas	aprašymas	plotas, ha
202	S1- Kiti servitutai (tarnaujantis). Servitutas nustatomas žemės sklypo daliai, skirtai elektros tinklams ir įrenginiams įrengti jų apsaugos zonų ribose. Teisė nekludomai prieiti, privažiuoti ar kitaip patekti prie servituto turėtojų priklausančių ar jo eksploatuojamų elektros įrenginių, esančių žemės sklypo dalyje, teisės aktų nustatyta tvarka atlikti jų įrengimo, techninės priežiūros, remonto, eksploatavimo, rekonstravimo, modernizavimo, paleidimo, derinimo, elektros tinklų keitimo iš oro linijų į kabelių linijas darbus, bandymus, matavimus, dispečerinį bei technologinį valdymą, įrengti naujus elektros energetikos objektus. Žemės sklypo dalis, kuriai nustatomas servitutas, yra 154,9204 kv.m.	0.0155

UAB GREITA GEODEZIJA

Internetu greitageodezija@gmail.com
El. paštas www.greitageodezija.lt
Mob. tel. +370 674 74774

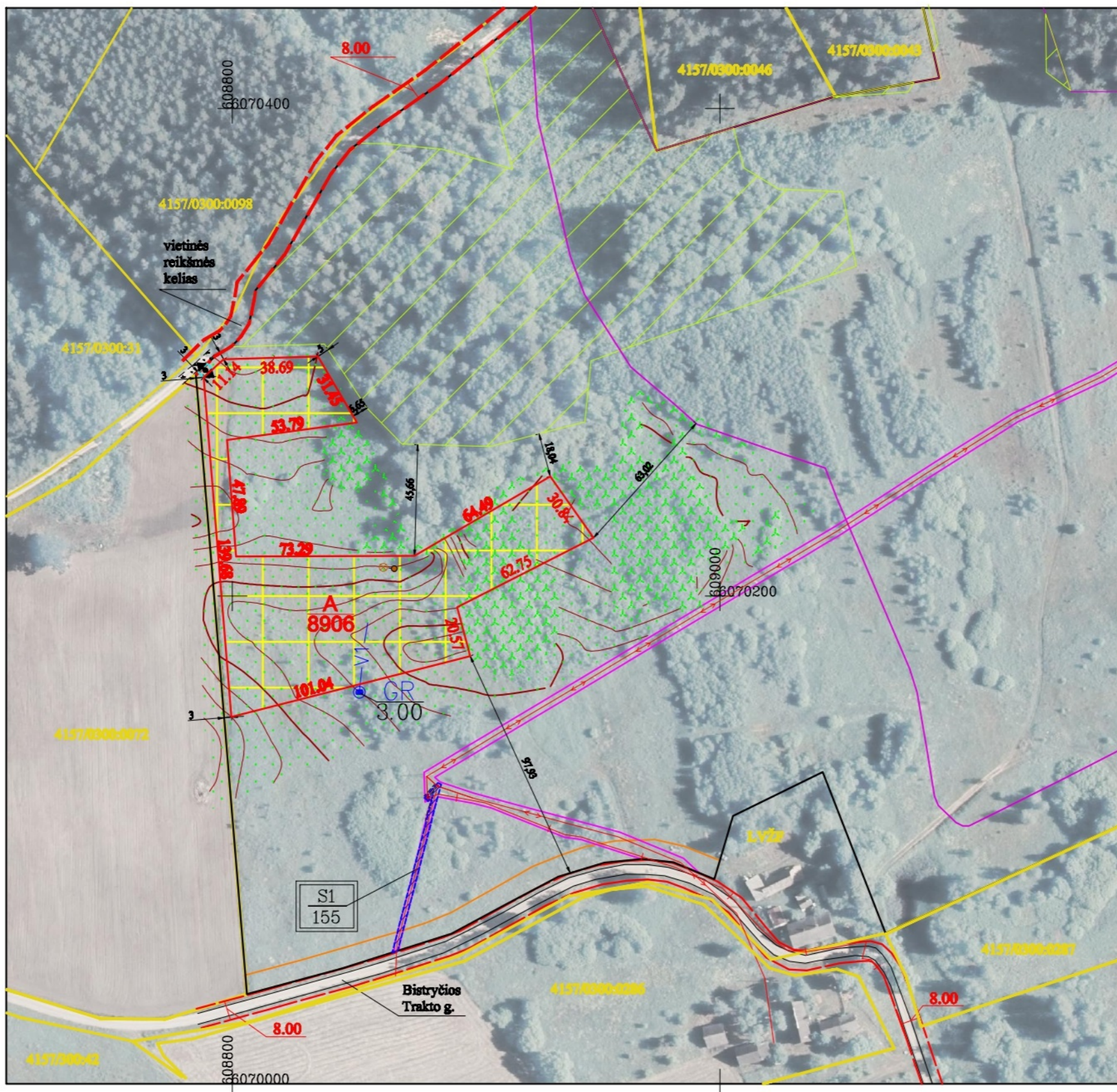
Pareigos	Kv. paž. Nr.	Parašas	Vardas, pavardė	Data
Direktorius	2R-KP-368		Mantas Balnis	2024-09-30



KAIMO PLĖTROS ŽEMĖTVARKOS PROJEKTO ŪKININKO SODYBOS VIETAI PARINKTI SPRENDINIŲ BRĖZINIO PRIEDAS M 1:2000

SUTARTINIAI ŽENKLAI:

- Žemės sklypo ribos
- Gretimų žemės sklypų ribos
- Planuojama ūkininko sodybos ar pagalbinių ūkių ir kitos paskirties (fermų ūkių, šiltnamių, kaimo turizmo) pastatų teritorija
- elektros linijos apsaugos zona
- projektuojamas privažiavimas
- kultūros paveldo objekto apsaugos zona
- kelių apsaugos zonos
- eismo kryptis, įvažiavimas į planuojamą sodybą
- projektinis užstatymo teritorijos Nr. (gyv. ir pagalbiniams pastatams statyti) užstatomos teritorijos plotas m
- Planuojama artez. gręžinio grietio režimo SAZ=3,0 m
- Planuojamas artez. gręžinys
- Plan. vandentiekio tinklas
- Plan. biologinio valymo įrenginiai su infiltrac. į gruntą
- IVv kategorijos vietinės reikšmės 8 m. pločio kelio juosta
- malko žemė
- esami servitutai ir jų plotai, m²
- Valstybės sienos apsaugos zonos



ŽEMĖS SKLYPO DUOMENYS

Kaimas	PUNTUŽŲ
Seniūnija	LAVORIŠKIŲ
Rajonas (savivaldybė)	VILNIAUS
Apkritis	VILNIAUS

Savininkai

Kadastro vietovė	MOSTIŠKIŲ
Kadastro Nr.	4157/0300:0070
Plotas, ha	23.6843

PROJEKTUOJAMAS PLOTAS ŪKININKO ŪKIO SODYBOS FORMAVIMUI

Plotas, ha 0.8906

Pastabos:

1. Planuojamų vietinių inžinerinių tinklų vieta yra preliminarinė ir gali būti tikslinama techninio projekto metu.
2. Privažiavimo keliai nuo esamų vietinės reikšmės kelių ir gatvių ar valstybinės reikšmės kelių įrengiami sklypų savininkų lėšomis, o juos sugadinus, atstatomi sklypų savininkų lėšomis.



„Lietuvos respublikos teritorijos M 1:10 000 skaitmeninis rastinis ortofotografinis žemėlapis ORT10LT Nacionalinė žemės tarnyba prie ŽŪM, 2019“

UAB GREITA GEODEZIJA

Internetu greitageodezija@gmail.com
El. paštas www.greitageodezija.lt
Mob. tel. +370 674 74774

Pareigos	Kv. paž. Nr.	Parašas	Vardas, pavardė	Data
Direktorius	2R-KP-368		Antanas Balnis	2024.09.30

A.V.