



# KAIMO PLĖTROS ŽEMĖTVARKOS PROJEKTAS ŽEMĖS ŪKIO VEIKLAI REIKALINGŲ STATINIŲ STATYBOS VIETOS FORMAVIMUI

SPRENDIMŲ BRĖŽINYS M 1:1000

Planuojamos teritorijos plotas 1,2474 ha:

Žemės sklypai:

kad. nr. 4152/0700:0354 plotas 0,6237 ha;

kad. nr. 4152/0700:0353 plotas 0,6237 ha;

Užstatymo plotas 0,5699 ha: A - 0,3102 ha; B - 0,2597 ha

## OBJEKTO ADRESAS

Kadastras:	vietovė	Mickūnų	blokas	sklypas
Žemės sklypo kadastro Nr.:	4	1	5	2
	0	7	0	0
	0	3	5	4
	4	1	5	2
	0	7	0	0
	0	3	5	3

Gatvė, namo Nr.	-
Kaimas (miestelis)	MAŽEIKIŲ
Seniūnija	MICKONŲ
Miestas (rajonas)	VILNIAUS
Apskritis	VILNIAUS
PASLAUGOS NUMERIS:	KPZP-116910

## SKLYPO KOORDINATĖS (LKS-94 koordinačių sistemoje)

Taško Nr.	X/Y
1 R	6065075.63 595566.20
2 R	6065027.59 595629.74
3 R	6065010.17 595651.21
4 R	6064998.21 595665.96
5 R	6064978.94 595680.48
6 R	6064952.57 595695.93
7 R	6064942.73 595671.33
8 R	6064935.70 595658.71
9 R	6064933.21 595629.20
10 R	6064933.80 595590.67
11 R	6064977.12 595572.25
12 R	6064987.20 595538.99
13 R	6065026.02 595539.82
14 R	6065057.17 595551.92
UŽSTATYMO ZONA	
15 R	6065050.86 595592.16
16 R	6065012.75 595641.57
17 R	6064997.67 595605.56
18 R	6064999.66 595605.37
19 R	6065005.14 595602.63
20 R	6065008.77 595594.03
21 R	6065009.73 595586.50
22 R	6065007.09 595580.03
23 R	6065001.28 595576.37
24 R	6064995.03 595576.73
25 R	6064986.34 595578.49
26 R	6064984.81 595574.82
27 R	6064994.07 595544.24
28 R	6065014.98 595544.69
29 R	6065001.50 595641.88
30 R	6064989.53 595656.97
31 R	6064972.05 595670.14
32 R	6064958.73 595677.95
33 R	6064953.95 595665.99
34 R	6064947.83 595655.01
35 R	6064945.62 595628.79
36 R	6064946.05 595602.24
37 R	6064976.68 595589.17
38 R	6064971.42 595599.07
39 R	6064966.08 595604.63
40 R	6064963.97 595609.88
41 R	6064963.97 595620.69
42 R	6064967.25 595628.91
43 R	6064974.69 595630.91
44 R	6064982.92 595628.74
45 R	6064987.53 595622.91
46 R	6064987.53 595617.85
47 R	6064986.87 595611.80
48 R	6064988.07 595609.67
49 R	6064986.87 595611.80
50 R	6064988.07 595609.67

## SUTARTINIAI ŽYMĖJIMAI:

	Žemės sklypo ribos
	Gretimų žemės sklypų ribos
	Ūkio veiklai reikalingų statinių teritorija
	Projektuojami vidaus keliai
	Statinių statybos zona
	Įvažiavimas į užstatymo teritoriją
	Įvažiavimo kelias
	Vieta rūšiuojamų atliekų surinkimo konteineriams
	Plan. biologinio valymo įrenginiai su infiltracija į gruntą
	Planuojamo artez. gręžinio griežto režimo VAZ=3,0m, 28kv.m.
	Planuojamas artezinis gręžinys
	Planuojamas vandentiekio tinklas
	Eismo kryptis
	Miško riba
	Kelio ir inž. tinklų servitutas
	Projektuojamas servitutas
	Miško žemė

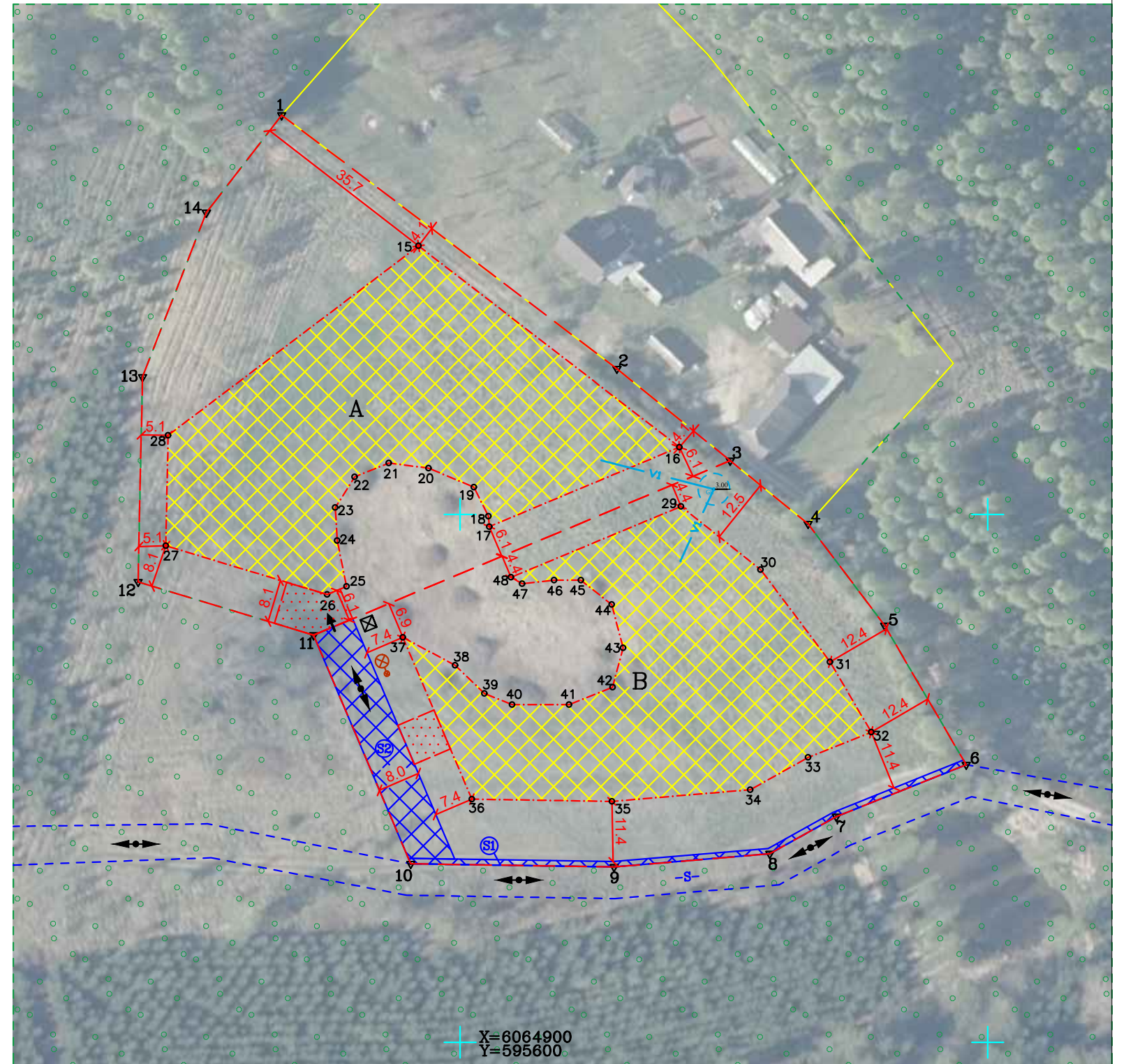
## SUDERINTA

### Žemės sklypo savininkas

Pastaba:

- 1) Privažiavimo keliai įrengiami sklypų savininkų lėšomis, o juos sugadinus, atstatomi sklypų savininkų lėšomis. Pasikeitus sklypų savininkams, šiuos įsipareigojimus perima nauji sklypų savininkai.
- 2) Planuojamų vietinių inžinerinių tinklų vieta yra preliminarinė ir gali būti tikslinama techninio projekto metu.
- 3) Tvoras statyti neužtvieriant servitutinių teritorijų.

Servitutai:			
Kodas	Aprašymas	Plotas, ha	
4152/0700:0354	114 Kelio servitutas - teisė važiuoti transporto priemonėmis, naudotis pėsčiųjų taku, varyti galvijus (viešpataujantis)(-S-)(proj.)	1,1000	
	115 Kelio servitutas - teisė važiuoti transporto priemonėmis, naudotis pėsčiųjų taku (viešpataujantis)(-S2-)(projektuojamas)	0,0382	
	218 Servitutas - teisė tiesti, aptarnauti, naudoti požemines, antžemines komunikacijas (viešpataujantis)(-S2-)(projektuojamas)	0,0382	
	115 Kelio servitutas - teisė važiuoti transporto priemonėmis, naudotis pėsčiųjų taku (viešpataujantis)(-S1-)(projektuojamas)	0,0109	
	218 Servitutas - teisė tiesti, aptarnauti, naudoti požemines, antžemines komunikacijas (viešpataujantis)(-S1-)(projektuojamas)	0,0109	
4152/0700:0353	114 Kelio servitutas - teisė važiuoti transporto priemonėmis, naudotis pėsčiųjų taku, varyti galvijus (viešpataujantis)(-S-)(proj.)	1,1000	
	215 Kelio servitutas - teisė važiuoti transporto priemonėmis, naudotis pėsčiųjų taku (tarnaujantis)(S2)(projektuojamas)	0,0382	
	222 Servitutas - teisė tiesti, aptarnauti, naudoti požemines, antžemines komunikacijas (tarnaujantis)(S2)(projektuojamas)	0,0382	
	215 Kelio servitutas - teisė važiuoti transporto priemonėmis, naudotis pėsčiųjų taku (tarnaujantis)(S1)(projektuojamas)	0,0109	
	222 Servitutas - teisė tiesti, aptarnauti, naudoti požemines, antžemines komunikacijas (tarnaujantis)(S1)(projektuojamas)	0,0109	



Gretimybė	Skł. kadastro Nr.	Vardas Pavardė	Parašas
1-4	4152/0700:0008		
4-1	4152/0700:0303		

Žemės sklype taikomos specialiosios žemės ir miško naudojimo sąlygos nustatytos LIETUVOS RESPUBLIKOS SPECIALIŲJŲ ŽEMĖS NAUDOJIMO SĄLYGŲ ĮSTATYMU 2019 m. birželio 6 d. Nr. XIII-2166 Vilnius			
Kodas		Plotas, ha	
4152/0700:0354	152	Dirvožemio apsauga žemės ūkio paskirties žemės sklypuose (VI skyrius, keturioliktasis skirsnis)	0.3135
4152/0700:0353	152	Dirvožemio apsauga žemės ūkio paskirties žemės sklypuose (VI skyrius, keturioliktasis skirsnis)	0.3149

NŽT LR teritorijos ortofotografinis žemėlapis ORT10LT  
© Nacionalinė žemės tarnyba prie Žemės ūkio ministerijos, 2013

# GM

GEODEZIJOS IR MIŠKOTVARKOS PROJEKTAI

Pareigos	Parašas	Vardas, pavardė (pažymėjimo Nr.)	Data
Matininkė		Živilė Čepulė (2R-KP-614)	

A.V.