



KAIMO PLĖTROS ŽEMĖTVARKOS PROJEKTAS ŽEMĖS ŪKIO VEIKLAI RAIKALINGŲ STATINIŲ STATYBOS VIETOS FORMAVIMUI

SPRENDIMŲ BRĖŽINYS M 1:1000
Žemės sklypo plotas 0,7617 ha
Užstatymo plotas 0,1045 ha

OBJEKTO ADRESAS

Kadastras:	vietovė	Sudervės	blokas	sklypas
Žemės sklypo kadastro Nr.	4	1	8	4
	0	1	0	0
	1	2	8	6

Gatvė, namo Nr.	-
Kaimas (miestelis)	DAMBRIŠKIŲ
Seniūnija	SUDERVĖS
Miestas (rajonas)	VILNIAUS
Apskritis	VILNIAUS
PASLAUGOS NUMERIS:	KPZP-68225

SUDERINTA

Žemės sklypo savininkas

UAB "GM projektai"

SUTARTINIAI ŽYMĖJIMAI:

	Žemės sklypo ribos
	Gretimų žemės sklypų ribos
	Statinių statybos teritorija
	Projektuojami vidaus keliai
	Statinių statybos zona
	Ivažiavimas į užstatymo teritoriją
	Ivažiavimo kelias
	Vieta rūšiuojamų atliekų surinkimo konteineriams
	Plan. biologinio valymo įrenginiai su infiltracija į gruntą
	Planuojamo artez. gręžinio griebto režimo VAZ=3,0m, 28kv.m.
	Planuojamas artezinis gręžinys
	Planuojamas vandentiekio tinklas
	Eismo kryptis
	Kelio ir inž. tinklų servitutas
	Esamas servitutas
	proj. kelio ir inž. tinklų servitutas
	Projektuojamas servitutas
	Užstatyta grioviais žemė
	Drenažo tinklai
	Melioracijos rinktuvo apsaugos zonos riba
	Nusausintos žemės plotai
	Kelio apsaugos zonos riba 50 m.
	Melioracijos griovio apsaugos zonos riba

Pastaba:

- 1) Privažiavimo keliai įrengiami sklypų savininkų lėšomis, o juos sugadinus, atstatomi sklypų savininkų lėšomis. Pasikeitus sklypų savininkams, šiuos įsipareigojimus perima nauji sklypų savininkai.
- 2) Planuojamų vietinių inžinerinių tinklų vieta yra preliminarinė ir gali būti tikslinama techninio projekto metu.
- 3) Tvoras statyti neužtvieriant servitutinių teritorijų.

SKLYPO KOORDINATĖS (LKS-94 koordinatinių sistemoje)

Taško Nr.		X/Y
1	R	6073286.55 566650.66
2	R	6073272.00 566686.93
3	R	6073253.01 566720.24
4	R	6073249.57 566729.38
5	R	6073245.67 566747.38
6	R	6073233.03 566776.92
7	R	6073167.66 566728.01
8	R	6073221.53 566655.77
9	R	6073237.11 566652.61
10	R	6073268.83 566650.92
11	R	6073282.78 566650.70

UŽSTATYMO ZONA

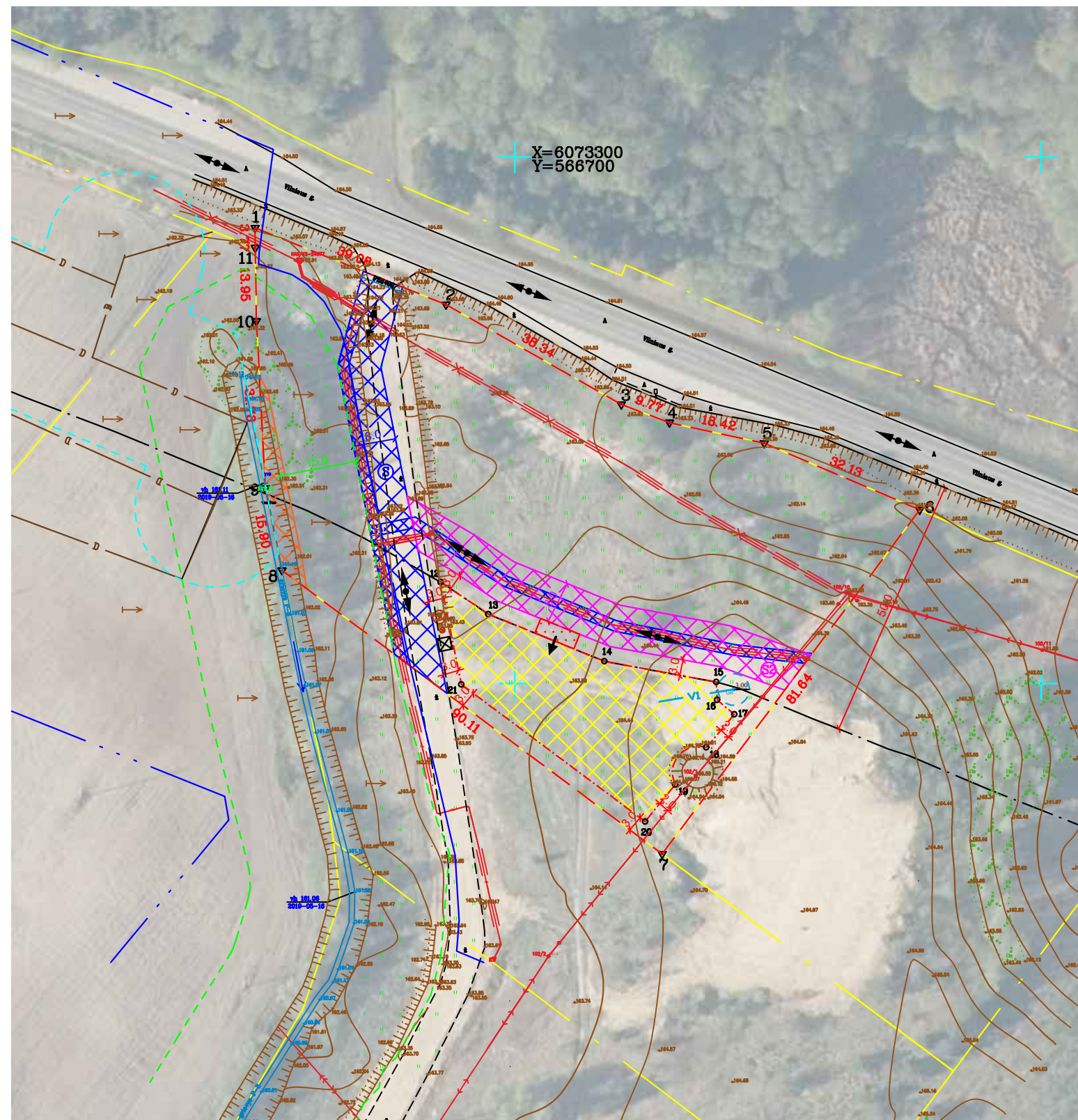
12	R	6073219.28 566685.91
13	R	6073213.21 566694.99
14	R	6073204.25 566717.01
15	R	6073200.30 566738.27
16	R	6073196.91 566738.45
17	R	6073194.17 566741.71
18	R	6073187.90 566736.39
19	R	6073180.85 566730.48
20	R	6073173.819 566724.77
21	R	6073199.86 566689.85

Žemės sklype taikomos specialiosios žemės ir miško naudojimo sąlygos nustatytos LIETUVOS RESPUBLIKOS SPECIALIŲ ŽEMĖS NAUDOJIMO SĄLYGŲ ĮSTATYMU 2019 m. birželio 6 d. Nr. XIII-2166 Vilnius

Kodas		Plotas, ha
102	Kelių apsaugos zonos (III skyrius, antrasis skirsnis)	0,5919
106	Elektros tinklų apsaugos zonos (III skyrius, ketvirtasis skirsnis)	0,0338
106	Elektros tinklų apsaugos zonos (III skyrius, ketvirtasis skirsnis)	0,0268
106	Elektros tinklų apsaugos zonos (III skyrius, ketvirtasis skirsnis)	0,0265
121	Melioruotos žemės ir melioracijos statinių apsaugos zonos (VI skyrius, antrasis skirsnis)	0,1200
152	Dirvožemio apsauga žemės ūkio paskirties žemės sklypuose (VI skyrius, keturioliktasis skirsnis)	0,5686

Servitutai:

Kodas		Plotas, ha
215	Kelio servitutas - teisė važiuoti transporto priemonėmis, naudotis pėsčiųjų taku (tarnaujantis)(S)	0,0624
222	Servitutas - teisė tiesti, aptarnauti, naudoti požemines, antžemines komunikacijas (tarnaujantis)(S1)	0,0309
215	Kelio servitutas - teisė važiuoti transporto priemonėmis, naudotis pėsčiųjų taku (tarnaujantis)(S2)(projektuojamas)	0,0635
222	Servitutas - teisė tiesti, aptarnauti, naudoti požemines, antžemines komunikacijas (tarnaujantis)(S2)(projektuojamas)	0,0635



NŽT LR teritorijos ortofotografinis žemėlapis ORT10LT
© Nacionalinė žemės tarnyba prie Žemės ūkio ministerijos, 2013

Gretimybė	Skil. kadastro Nr.	Patabos
1-6;11-1	4184/7001:0016	Vilniaus g. (k.k. nr 171)
6-7	4184/0100:1287	
7-8	4184/0100:1414	
8-11	4184/0100:0054	

GM

GEODEZIJOS IR MIŠKOTVARKOS PROJEKTAI

Pareigos	Parašas	Vardas, pavardė (pažymėjimo Nr.)	Data
Matininkė		Živilė Čepulė (2R-KP-614)	
			A.V.