



# KAIMO PLĖTROS ŽEMĖTVARKOS PROJEKTAS ŽEMĖS ŪKIO VEIKLAI RAIKALINGŲ STATINIŲ STATYBOS VIETOS FORMAVIMUI

## OBJEKTO ADRESAS

Kadastrų:	vietovė	Sudervės	blokas		sklypas	
Žemės sklypo kadastrų Nr.:	4	1	8	4	0	1
	4	1	8	4	0	1
	0	1	0	0	1	4
	1	4	1	4		
	4	1	8	4	0	1
	0	1	0	0	1	2
	8	7				

Gatvė, namo Nr.	–
Kaimas (miestelis)	DAMBRIŠKIŲ
Seniūnija	SUDERVĖS
Miestas (rajonas)	VILNIAUS
Apskritis	VILNIAUS
PASLAUGOS NUMERIS:	KPZP-67823

## SUTARTINIAI ŽYMĖJIMAI:

	Žemės sklypo ribos
	Gretimų žemės sklypų ribos
	Statinių statybos teritorija
	Projektuojami vidaus keliai
	Statinių statybos zona
	Ivažiavimas į užstatymo teritoriją
	Ivažiavimo kelias
	Vieta rūšiuojamų atliekų surinkimo konteineriams
	Plan. biologinio valymo įrenginiai su infiltracija į gruntą
	Planuojamo artez. gręžinio griežto režimo VAZ=3,0m, 28kv.m.
	Planuojamas artezinis gręžinys
	Planuojamas vandentiekio tinklas
	Eismo kryptis
	Kelio ir inž. tinklų servitutas
	Esamas servitutas
	proj. kelio ir inž. tinklų servitutas
	Projektuojamas servitutas
	Užstatyta grioviais žemė
	Drenažo tinklai
	Melioracijos rinktuvo apsaugos zonos riba
	Nusausintos žemės plotai
	Kelio apsaugos zonos riba 50 m.
	Melioracijos griovio apsaugos zonos riba

## SUDERINTA

### Žemės sklypo savininkas

### UAB "GM projektai"

#### Pastaba:

1) Privažiavimo keliai įrengiami sklypų savininkų lėšomis, o juos sugadinus, atstatomi sklypų savininkų lėšomis. Pasikeitus sklypų savininkams, šiuos įsipareigojimus perima nauji sklypų savininkai.

2) Planuojamų vietinių inžinerinių tinklų vieta yra preliminarinė ir gali būti tikslinama techninio projekto metu.

3) Tvoras statyti neužveriant servitutinę teritoriją.

## SKLYPO KOORDINATĖS (LKS-94 koordinatinių sistemoje)

Taško Nr.		X/Y
1	R	6073233.03 566776.92
2	R	6073220.39 566806.46
3	R	6073206.81 566843.46
4	R	6073126.46 566783.33
5	R	6073106.25 566768.21
6	R	6073097.18 566761.50
7	R	6073170.11 566665.53
8	R	6073178.17 566664.55
9	R	6073221.53 566655.77
10	R	6073167.66 566728.01

#### UŽSTATYMO ZONA

11	R	6073162.14 566730.33
12	R	6073125.85 566779.13
13	R	6073101.41 566760.90
14	R	6073138.38 566712.24
15	S	6073195.11 566752.30
16	S	6073170.37 566812.44
17	S	6073130.65 566782.72
18	S	6073168.27 566732.21

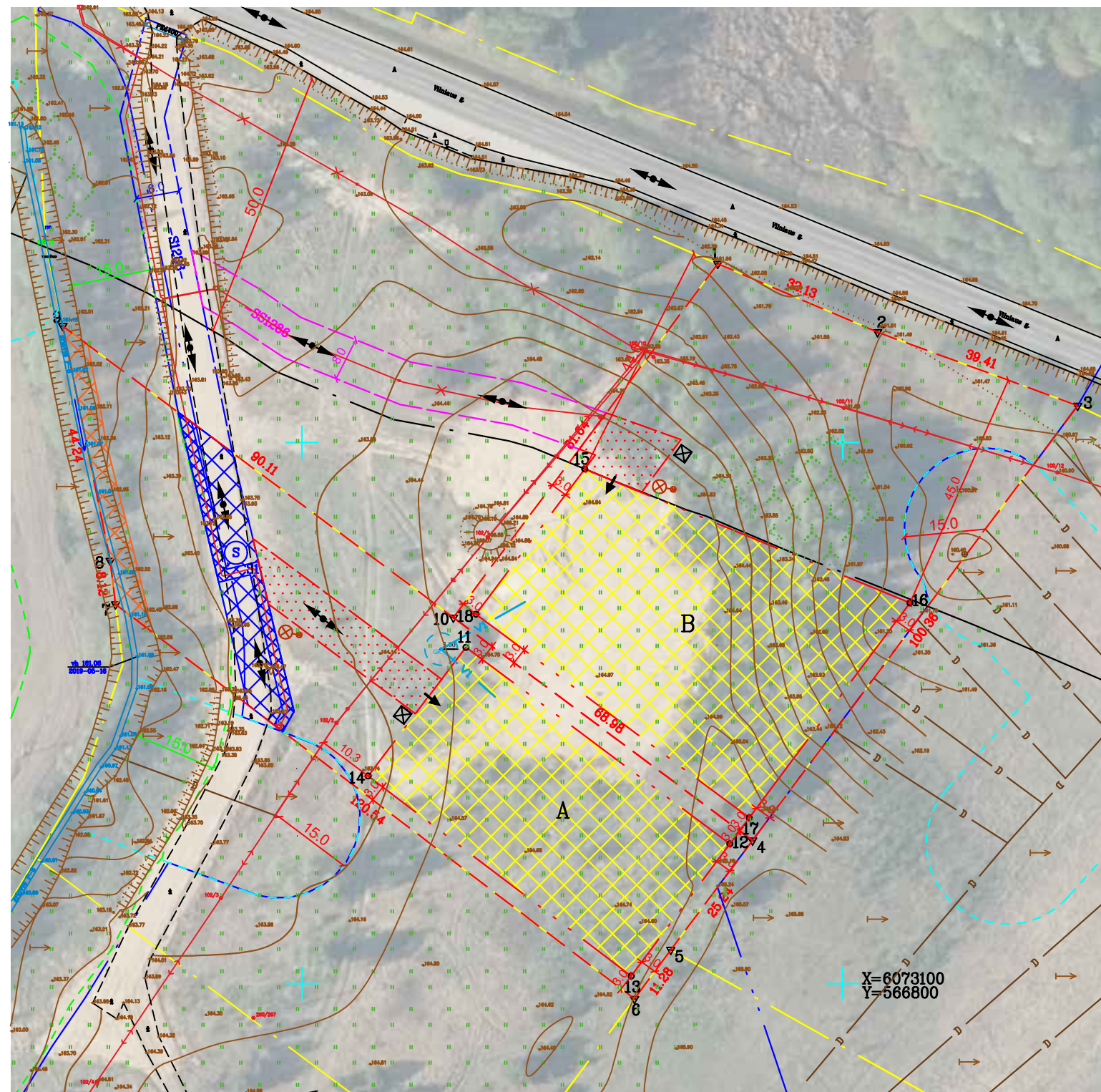
Žemės sklype taikomos specialiosios žemės ir miško naudojimo sąlygos nustatytos LIETUVOS RESPUBLIKOS SPECIALIŲ ŽEMĖS NAUDOJIMO SĄLYGŲ ĮSTATYMU 2019 m. birželio 6 d. Nr. XIII-2166 Vilnius

Kodas	Plotas, ha		
4184/0100:1414	106	Elektros tinklų apsaugos zonos (III skyrius, ketvirtasis skirsnis)	0,0134
	121	Melioruotos žemės ir melioracijos statinių apsaugos zonos (VI skyrius, antrasis skirsnis)	0,1131
	152	Dirvožemio apsauga žemės ūkio paskirties žemės sklypuose (VI skyrius, keturioliktasis skirsnis)	0,2502
4184/0100:1287	102	Kelių apsaugos zonos (III skyrius, antrasis skirsnis)	0,3146
	106	Elektros tinklų apsaugos zonos (III skyrius, ketvirtasis skirsnis)	0,0354
	121	Melioruotos žemės ir melioracijos statinių apsaugos zonos (VI skyrius, antrasis skirsnis)	0,0357
	152	Dirvožemio apsauga žemės ūkio paskirties žemės sklypuose (VI skyrius, keturioliktasis skirsnis)	0,3187

Gretimybė	Skł. kadastrų Nr.	Patabos
1-3	4184/7001:0016	Vilniaus g. (k.k. nr 171)
3-5	4184/0100:0204	
5-6	4184/0100:0061	
6-7	4184/0100:1413	
7-9	4184/0100:1568	
9-1	4184/0100:1286	

Servitutai:			Plotas, ha
4184/0100:1414	215	Kelio servitutas - teisė važiuoti transporto priemonėmis, naudotis pėsčiųjų taku (tarnaujantis)(S)	0,0436
	115	Kelio servitutas - teisė važiuoti transporto priemonėmis, naudotis pėsčiųjų taku (viešpataujantis)(-S1286-)	0,0624
	222	Servitutas - teisė tiesti, aptarnauti, naudoti požemines, antžemines komunikacijas (tarnaujantis)(S1)	0,0134
4184/0100:1287	115	Kelio servitutas - teisė važiuoti transporto priemonėmis, naudotis pėsčiųjų taku (viešpataujantis)(-S1286-)(projektuojamas)	0,0624
	115	Kelio servitutas - teisė važiuoti transporto priemonėmis, naudotis pėsčiųjų taku (viešpataujantis)(-SS1286-)(projektuojamas)	0,0635

SPRENDIMŲ BRĖŽINYS M 1:1000  
Planuojamos teritorijos plotas 1,1244 ha:  
Žemės sklypai:  
kad. nr. 4184/0100:1414 plotas 0,5000 ha;  
kad. nr. 4184/0100:1287 plotas 0,6244 ha;  
Užstatymo plotas 0,4458 ha: A - 0,1840 ha; B - 0,2618 ha;



NŽT LR teritorijos ortofotografinis žemėlapis ORTIOLT  
© Nacionalinė žemės tarnyba prie Žemės ūkio ministerijos, 2013

# GM

GEODEZIJOS IR MIŠKOTVARKOS PROJEKTAI

Pareigos	Parašas	Vardas, pavardė (pažymėjimo Nr.)	Data
Matininkė		Živilė Čepulė (2R-KP-614)	

A.V.