

KAIMO PLĖTROS ŽEMĖTVARĖS PROJEKTAS ŪKININKO SODYBOS VIETAI PARINKTI SPRENDINIŲ BRĖŽINYS M 1:1000

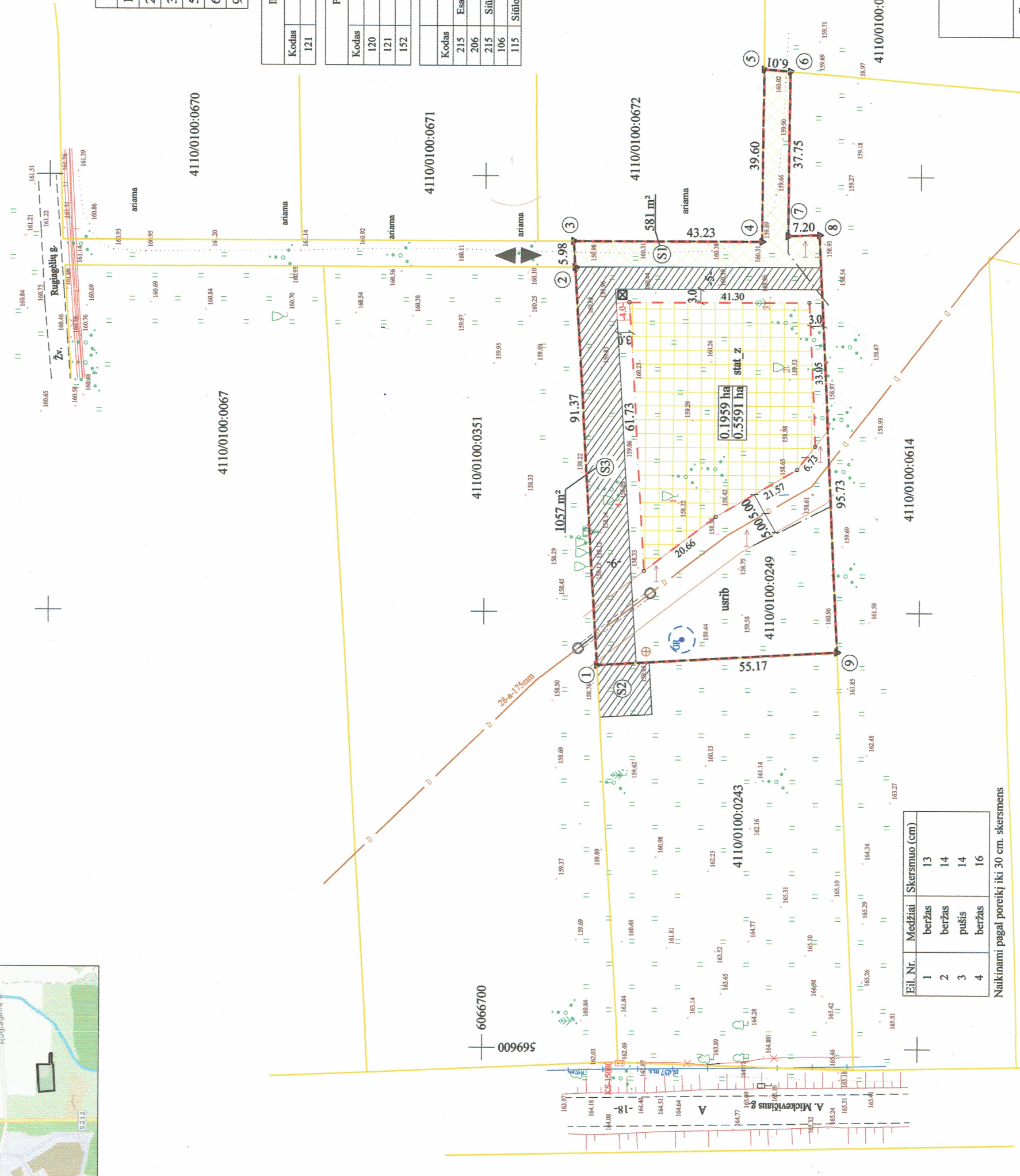
ŽEMĖS SKLYPO DUOMENYS

Kaimas Čekoniškių k.
Seniūnija Zujūnų
Rajonas (savivaldybė) Vilniaus r.
Apskritis Vilniaus

Kadastro vietovė Buivydiškių
Kadastro Nr. 4110/0100:249
Plotas ha 0,5591

Gretimybė	Gretimo žemės sklypo kadastro Nr.	Pastabos
1-2	4110/0100:0351	Kadastriniai matavimai (LKS94)
2-3		6 m pločio kelias
3-4-5	4110/0100:0672	Kadastriniai matavimai (LKS94)
5-6	4110/0100:0651	Kadastriniai matavimai (LKS94)
6-7-8-9	4110/0100:0614	Kadastriniai matavimai (LKS94)
9-1	4110/0100:0243	Kadastriniai matavimai (LKS94)

Iki kaimo plėtros žemėtvarkos projekto taikytos teritorijos, kuriose taikomos specialiosios žemės naudojimo sąlygos:	
Kodas	Aprašymas
121	Melioruotos žemės ir melioracijos statinių apsaugos zonos (VI skyrius, antrasis skirsnis)
plotas, m ² 4934	
Po kaimo plėtros žemėtvarkos projekto taikytos teritorijos, kuriose taikomos specialiosios žemės naudojimo sąlygos:	
Kodas	Aprašymas
120	Požeminio vandens vandenviečių apsaugos zonos (VI skyrius, vienuoliktasis skirsnis)
121	Melioruotos žemės ir melioracijos statinių apsaugos zonos (VI skyrius, antrasis skirsnis)
152	Dirvožemio apsauga žemės ūkio paskirties žemės sklypuose (VI skyrius, keturioliktasis skirsnis)
	plotas, m ² 5591 747 5010
Servituti: iki ir po kaimo plėtros žemėtvarkos projekto	
Kodas	Aprašymas
215	Esamas kelio servitutas - teisė važiuoti transporto priemonėmis, teisė naudotis pėsčiųjų taku (tarnaujantis) S1
206	Stūdomas servitutas - teisė tiesyti požemines, antžemines komunikacijas (tarnaujantis) S3
215	Stūdomas kelio servitutas - teisė važiuoti transporto priemonėmis, teisė naudotis pėsčiųjų taku (tarnaujantis) S3
106	Stūdomas servitutas - teisė tiesyti požemines, antžemines komunikacijas (viešpatuojantis) S2
115	Stūdomas kelio servitutas - teisė važiuoti transporto priemonėmis, teisė naudotis pėsčiųjų taku (viešpatuojantis) S2
	plotas, m ² 581 1057 1057 144 144



SUTARTINIAI ŽENKLAI

Gretimų žemės sklypų ribos
Projektuojamo žemės sklypo riba
Ūkininko sodybos statinių statybos zona ir pagalbinio ūkio ir kitos paskirties (fermų ūkio, šiltnamių, kaimo turizmo) pastatų teritorija.
Ūkininko sodybos riba (0.5591 ha)
Projektuojamas pastatų teritorijos plotas 0.1959 ha
Projektuojamo sklypo visas plotas 0.5591 ha
Rengiant techninį projektą numatyti drenažo atstatymą
Bendrojo naudojimo drenažo rinktuvų apsaugos zona (drenažo rinktuvams nustatoma 5 m j abi puses nuo rinktuvo asinės linijos apsauginė juosta)
Melioruotos žemės ir melioracijos statinių apsaugos zonos
Planuojamas artez. gręžinys
Preliminari nuotekų surinkimo vieta
Preliminari buitinių atliekų surinkimo vieta
Išvažiavimas - išvažiavimas
Stūdomi servituti (S1) Esami servituti

UAB "Solarcamp"
į.k. 302844944, P. Žadeikos g. 1B, Vilnius
tel. 8 699 87171, amas@solarcamp.lt

Pareigos	Vardas ir Pavardė	Kvalifikacijos pažymėjimo data ir Nr.	Parašas	Data
Direktorius	Arnoldas Kregždė			2024-06-03
Projekto rengėjas	Valentinas Kapleris	2014-06-19	2R-KP-528	2024-06-03

Naikinami pagal poreikį iki 30 cm. skersmens

Eil. Nr.	Medžiai	Skersmuo (cm)
1	beržas	13
2	beržas	14
3	pušis	14
4	beržas	16

PASTABA: 1. Privaziavimo keliai nuo esamų vietinės reikšmės kelių ir gatvių ar valstybinės reikšmės kelių įrengiami sklypų savininkų lėšomis, o juos sugadinus, atstatomi sklypų savininkų lėšomis.
2. Numatytos gręžinio ir nuotekų surinkimo vietos yra preliminarios - gali būti tikslinama rengiant techninį projektą.