

KAIMO PLĖTROS ŽEMĖTVARKOS PROJEKTAS ŪKININKO ŪKIO SODYBOS FORMAVIMUI OBJEKTO ADRESAS

SPRENDIMŲ BRĖŽINYS M 1:1000
Žemės sklypo plotas 1,0041 ha
Užstatymo plotas 0,4820 ha: A-0,2710 ha, B-0,2110 ha

Kadastro:	vietovė	Danilavos	blokas	sklypas
Žemės sklypo kadastro Nr.:	4	1	1	4
	0	2	0	0
	0	5	7	4

Gatvė, namo Nr.	–
Kaimas (miestelis)	TARAKONIŲ
Seniūnija	SUŽIONIŲ
Miestas (rajonas)	VILNIAUS
Apskritis	VILNIAUS
PASLAUGOS NUMERIS:	KPZP-128481

SUTARTINIAI ŽYMĖJIMAI:

	Žemės sklypo ribos
	Gretimų žemės sklypų ribos
	Ūkininko sodybos teritorija
	Projektuojami vidaus keliai
	Statinių statybos zona
	Ivažiavimas į užstatymo teritoriją
	Ivažiavimo kelias
	Vieta rūšiuojamų atliekų surinkimo konteineriams
	Plan. biologinio valymo įrenginiai su infiltracija į gruntą
	Planuojamo artez. gręžinio griežto režimo VAZ=3,0m, 28kv.m.
	Planuojamas artezinis gręžinys
	Planuojamas vandentiekio tinklas
	Eismo kryptis
	Proj. kelio ir inž. tinklų servitutas
	Projektuojamas servitutas
	Drenažo tinklai
	Drenažo rinktuvo apsaugos zonos riba
	Projektuojama kelio juosta
	Kelio apsaugos zonos riba 10 m.
	Paviršinio vandens telkinio statybos ribojimo zona
	Asvejos regioninio parko buferinė apsaugos zona

SUDERINTA

Žemės sklypo savininkas

Pastaba:

- 1) Privažiavimo keliai įrengiami sklypų savininkų lėšomis, o juos sugadinus, atstatomi sklypų savininkų lėšomis. Pasikeitus sklypų savininkams, šiuos įsipareigojimus perima nauji sklypų savininkai.
- 2) Planuojamų vietinių inžinerinių tinklų vieta yra preliminarinė ir gali būti tikslinama techninio projekto metu.
- 3) Tvoras statyti neužtvieriant servitutinę teritoriją.
- 4) Ūkininko sodybos statyba galima tik vienoje užstatymo zonoje A arba B.

SKLYPO KOORDINATĖS (LKS-94 koordinatinių sistemoje)

Taško Nr.		X/Y
1	R	6094817.77 604079.86
2	R	6094798.70 604106.71
3	R	6094816.72 604138.27
4	R	6094827.14 604141.89
5	R	6094821.60 604146.49
6	R	6094794.69 604176.01
7	R	6094756.95 604209.79
8	R	6094754.73 604210.53
9	R	6094754.08 604210.16
10	R	6094728.28 604118.97
11	R	6094707.48 604048.53
UŽSTATYMO ZONA		
12	R	6094812.87 604081.59
13	R	6094799.13 604100.92
14	R	6094791.64 604097.42
15	R	6094767.45 604094.02
16	R	6094767.45 604094.02
17	R	6094751.91 604099.14
18	R	6094742.75 604104.55
19	R	6094732.83 604116.83
20	R	6094714.95 604053.77
21	R	6094805.21 604128.73
22	R	6094812.28 604139.05
23	R	6094803.92 604146.96
24	R	6094802.87 604152.99
25	R	6094796.36 604160.49
26	R	6094783.86 604174.23
27	R	6094769.52 604187.02
28	R	6094756.51 604198.42
29	R	6094754.38 604190.56
30	R	6094748.83 604171.58
31	R	6094742.23 604148.98
32	R	6094757.48 604146.30
33	R	6094789.30 604141.44
34	R	6094796.01 604137.18
35	R	6094798.46 604134.00

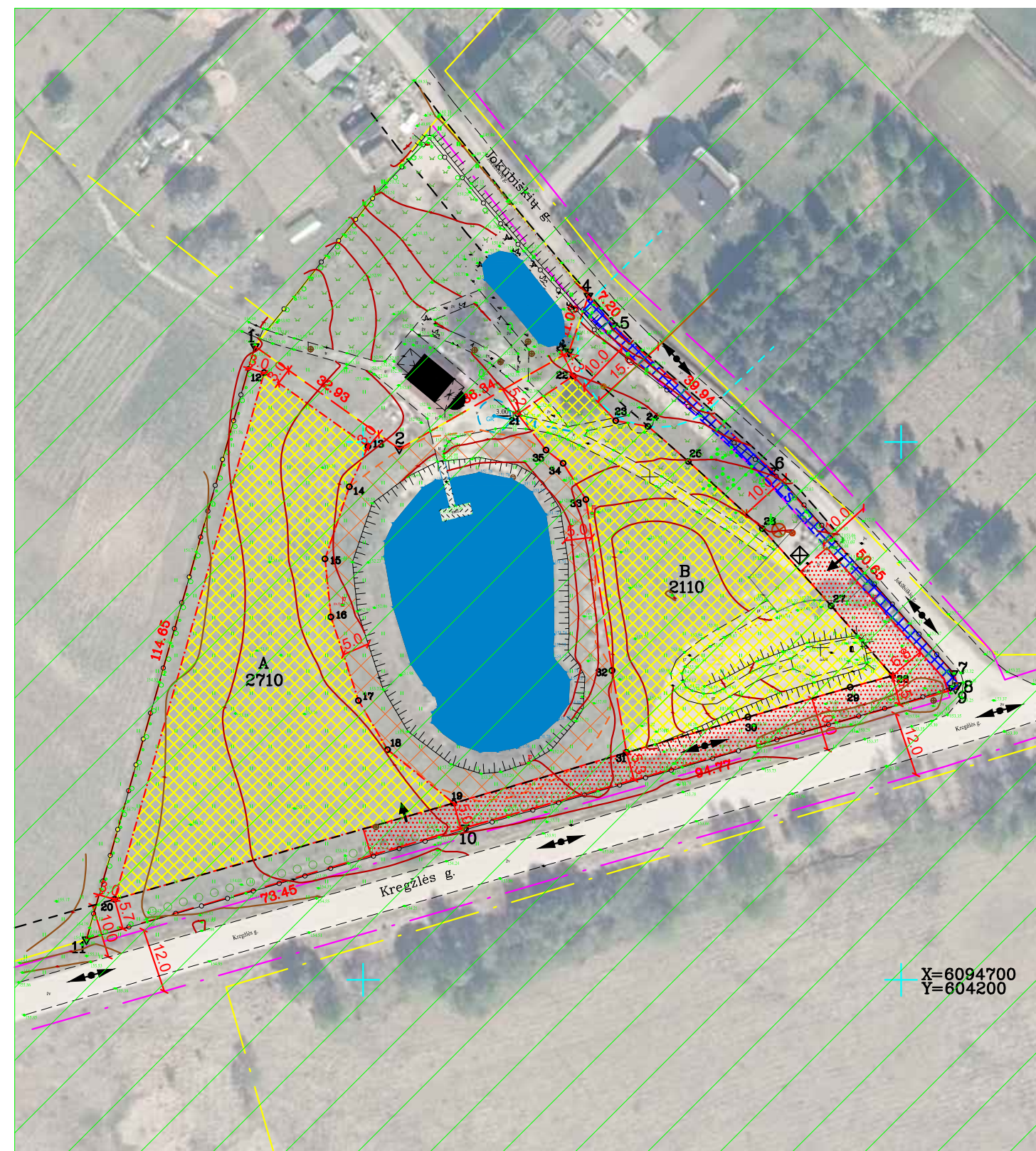
Žemės sklype taikomos specialiosios žemės ir miško naudojimo sąlygos nustatytos LIETUVOS RESPUBLIKOS SPECIALIŲJŲ ŽEMĖS NAUDOJIMO SĄLYGŲ ĮSTATYMU 2019 m. birželio 6 d. Nr. XIII-2166 Vilnius

Kodas	Plotas, ha
102	0,1701
121	0,0272
152	0,3277
153	1,0041
163	1,0041

Servitutai:

Kodas	Plotas, ha
215	0,0199
222	0,0199

Gretimbė	Skł. kadastro Nr.	Vardas Pavardė	Parašas
1-4	4114/0200:0573		
4-9	proj. IIIv kelias		
9-11	proj. IIv kelias		
11-1	4114/0200:0514		



Linijų ilgių išnaša

Linijos pav.	Linijos ilgis
7-8	2.34
8-9	0.75
-	-

GM

GEODEZIJOS IR MIŠKOTVARKOS PROJEKTAI

Pareigos	Parašas	Vardas, pavardė (pažymėjimo Nr.)	Data
Matininkė		Živilė Čepulė (2R-KP-614)	